

令和7年度

# 図書館の概要



綾瀬市立図書館

指定管理者 株式会社有隣堂

## 綾瀬市立図書館運営方針

読書活動は、人生をより深く生きる力を身に付けていく上で欠くことのできないものと言われています。綾瀬市立図書館は、市民一人一人の読書活動が、潤いのある市民生活や活力のある地域社会につながるという認識のもと事業運営を行っています。本図書館が運営の基本理念としている「成長する『知の森』」を念頭に置き、資料・情報を幅広く収集し提供する地域の情報拠点の機能向上に不断に取り組み、市民の暮らしの傍に寄り添う図書館「With Library」を基本方針として市民の読書活動を支援してまいります。

### (1)情報拠点として生涯学習を支える学びの森

#### ①新鮮で魅力ある蔵書の構築とICTの利活用推進

幅広い市民ニーズや課題解決に応じられるよう資料・情報の選定、収集、保存を進め、見計らいによる選書、図書館内での装備を実施し、新刊等の早期提供を行います。また、電子図書館の利活用の推進と定着を図ります。

#### ②情報リテラシー向上の支援

ホームページや広報紙、SNS等により情報発信を行い、図書館の利用促進を図ります。また、図書館利用や課題解決のための調査相談や講座を行い、情報活用能力向上の支援を行います。

### (2)つながり、交流が発見を生む出会いの森

#### ①学校連携の推進

各校担当教諭および、市内小中学校に配置されている学校司書と連携し、読書活動や調べ学習を支援します。

#### ②すべての世代に向けたアウトリーチプロジェクトの深耕

地域性に合わせ、世代に応じた行事の開催や刊行物の発行を行い、子どもの読書活動については重点的に推進します。

来館が困難な利用者向けの「図書館を届ける」サービスを検討、推進いたします。

#### ③市民との協働と交流

感染症の状況にも配慮しながら、各ボランティア等の地域団体との交流を継続し、行事等の企画・活動支援します。

### (3)分室の運営改善や移動図書館の活用により利便性の向上を図る

令和5年度より開始した9時～17時までのシームレスな開館時間を継続します。南部ふれあい図書室および北の台図書室の運営再開により本館との連携強化を図ります。分室休館中に得た移動図書館の運営ノウハウを活かし、来館が困難な地域や未利用層への接点づくりを目的に、移動図書館事業を展開します。地域の実情に即した柔軟なサービス提供を通じて、図書館の裾野を広げる取り組みを進めます。

#### **(4)豊かな心と優しさをはぐくむ憩いの森**

①人と本、人と人の出会いを広げ、ぬくもりが感じられる図書館づくり

館内・館外の環境整備を行い、市民の憩い・スペースを提供します。ホスピタリティあふれる市民への対応とあわせて、豊かな心と優しさをはぐくむ環境を醸成します。

②ハンディキャップを持つ利用者に配慮した取組

どなたにも分かりやすい、使いやすさに配慮した施設とサービスを目指します。

#### **(5)感染症対策について**

昨年度に引き続き、新型コロナウイルスをはじめとした感染症対策に係る最新の感染情報及び綾瀬市・指定管理者の方針に基づき、感染防止を最優先事項とし、適切な対応を行います。

# 目 次

## 綾瀬市立図書館運営方針

1	綾瀬市立図書館のあゆみ	2
2	令和7年度活動状況	
	(1) 令和7年度活動概況	8
	(2) 令和7年度1年間のあゆみ	10
3	利用規定	18
4	施設概要	19
5	組織・職員数	21
6	綾瀬市生涯学習推進審議会	22
7	統計資料	
	(1) 蔵書構成	23
	(2) 予約・リクエストサービス	29
	(3) レファレンスサービス	32
	(4) コピーサービス	33
	(5) 読書普及事業	33
	(6) 来館や利用が難しい方向けのサービス	44
	(7) リサイクルブック事業	45
	(8) 電子図書館事業	45
	(9) 学校連携事業	48
	(10) 配本事業	49
	(11) 各種指標	51
	(12) 広域利用	52
	(13) 月別利用状況	53

## 綾瀬市生涯学習都市宣言



## 1 綾瀬市立図書館のあゆみ

年	月	事 項
昭和56年	6月	・綾瀬市立図書館協議会発足
	7月	・綾瀬市立図書館開館（20日）、リクエストサービス開始 ・「としょかんだより」発行
昭和60年	4月	・早園・吉岡・綾南の各地区センターへ配本開始
	5月	・祝日開館実施
	6月	・北の台地区センター図書室貸出業務開始
	7月	・中村、早園、吉岡、綾南の各地区センター図書室貸出業務開始
昭和62年	4月	・図書館コピーサービス開始
昭和63年	4月	・図書館オンラインシステム導入、カセットブックの貸出開始
平成元年	4月	・市内小学校へ配本事業開始
	11月	・図書館マスコットキャラクター名が公募により「ピッキー」と決定
平成2年	4月	・コンピュータによる図書館業務開始（16日） ・AV資料貸出開始（CD・ビデオテープ）、国際資料コーナー設置 ・分室：北の台図書室「ピッキーのへや」（北の台地区センター内）を開設し、コンピュータオンライン化 ・一日図書館員〔第2・第4土曜日〕対象：小学生4～6年生 ・市内の民話・昔話を紙芝居化 「こまげたおせん」・「はしつくりとえんこらざか」（平成3年） 「角さんとおたか地蔵」（平成4年）・「ひとつ目とさいの神」（平成6年）
平成3年	8月	・「ピッキーだより」発行
平成4年	4月	・神奈川県図書館情報ネットワーク加入〔KL-NET〕
平成6年	3月	・県央地区公共図書館の広域利用に関する協定締結、広域利用業務開始 （県央地区公共図書館8市1町1村）
	5月	・寺尾いずみ図書室開設（市立寺尾いずみ会館内、11日）
平成8年	4月	・本館の開館時間の延長開始（月曜日及び木曜日の週2日、午後7時まで）
平成9年	7月	・リサイクルブックフェア開始
平成10年	4月	・図書館図書配送業務委託開始 ・南部ふれあい図書室開設（市立南部ふれあい会館内、26日）
	7月	・日本大学生物資源科学部図書館との相互利用協定締結
	8月	・図書館書庫改修工事
平成11年	5月	・コイン式コピー機導入
	6月	・図書館階段手すり設置
	9月	・図書館「返却口」改修（開館時間中：閉鎖）
	10月	・図書館1階ロビー禁煙（全館禁煙）
	11月	・図書館コンピュータシステム更新
平成12年	4月	・図書館資料の貸出点数の改正（個人の貸出点数の制限なし、ビデオテープ・CDは、2点まで）、月末の館内整理日（休館日）の改正（月末が火曜日、土曜日・日曜日・祝日の場合は、その次の月曜日）
	7月	・季節の絵本のコーナー設置
平成13年	5月	・リサイクルコーナー設置（本館1階ロビー）

- 10月 ・読書感想画展の入賞者を生涯学習推進大会において表彰
- 12月 ・本館空調改修工事のため平成14年1月31日まで休館
- 平成14年 2月 ・本館、カーペット及びカーテン交換工事のため2月26日まで休館
- 9月 ・保健医療センターにブックスタート支援コーナー設置、子育て支援センターに絵本を展示
- 10月 ・綾瀬市立図書館ホームページ開設
- 平成15年 1月 ・本館、空調設備改修工事のため休館（1月1日～31日）
- 5月 ・空調設備改修工事のため休館（1日～6月30日）
- 11月 ・インターネット体験コーナーとしてパソコンを2台設置
- 平成16年 6月 ・図書検索用端末機を事務室と書庫に各1台設置、図書検索システム分室回線の高速化を図る。
- 10月 ・本館、耐震補強工事のため休館（1日～12月27日）
- 平成17年 11月 ・第1回図書館企画展開催
- 平成18年 6月 ・視聴覚資料の予約開始（2点まで）
- 平成19年 2月 ・図書システム更新、ホームページをリニューアル
- 3月 ・インターネット予約開始（図書資料は5点まで、視聴覚資料は2点まで）
- 6月 ・綾瀬市立図書館条例及び施行規則改正
- 12月 ・指定管理者の指定（市議会）
- 平成20年 2月 ・綾瀬市立図書館指定管理基本協定書締結
- 4月 ・指定管理者制度導入により株式会社有隣堂が管理・運営を開始
- ・定期休館日変更（毎週火曜日・第3水曜日→第3火曜日）
- ・館内整理日変更（第1水曜日→第1火曜日）
- ・特別整理期間を短縮（8日間→5日間）
- 8月 ・「YA通信」発行
- 12月 ・「シニア通信」発行
- ・開館時間の延長日を拡大（月・木→月・木・金は午後7時まで開館）
- 平成21年 3月 ・リサイクルブックフェアの提供資料を無償化
- 4月 ・特別整理期間を短縮（5日間→4日間）
- 5月 ・予約点数改定（図書・雑誌の予約点数を併せて5点から各5点にした）
- 7月 ・綾瀬市立図書館条例施行規則一部改正
- ・視聴覚資料（CD、ビデオ、DVD）の貸出期間延長（7日以内→14日以内）
- 9月 ・ダムウエーター改修工事
- 平成22年 7月 ・藤沢市の5つの図書館と広域利用を開始
- 10月 ・魅力ある図書館作りをテーマに図書館利用者懇談会を開催
- 12月 ・本館の年末年始休館日を短縮（8日間→7日間）
- 平成23年 4月 ・図書の予約上限数を変更（5冊→10冊）
- 5月 ・児童館配本を開始
- 6月 ・北の台図書室改修工事（22㎡蔵書能力7,000冊→27㎡蔵書能力7,500冊）
- 7月 ・開館30周年記念「おはなし会まつり」を開催
- 9月 ・ブックスタート事業を開始
- 平成23年 11月 ・開館30周年記念講演会を開催
- 平成24年 5月 ・保育園配本を開始

- ・「あやせゼロの日運動」開始
- 対象別（幼児・小学生・中学生）のブックリストを作成・配付
- 7月 ・としょかんスタンプラリーを開催
- 8月 ・視覚障がい者対面朗読サービスを開始
- 11月 ・としょかんはじめてツアーを開催
- 平成25年 4月 ・指定管理者制度第2期開始、株式会社有隣堂が管理・運営
- 5月 ・幼稚園配本を開始
- 10月 ・図書館システム更新、ホームページをリニューアル
- 11月 ・利用者フォーラムを開催
- 平成26年 1月 ・「本の福袋」を実施
- 3月 ・パスファインダー「ピッキーのあしあと」を発行
- 5月 ・「出前おはなし会」を開始
- 6月 ・順番指定予約を開始
- 7月 ・中学校配本を開始
- 11月 ・郷土を知る講座を開催
- 平成27年 1月 ・図書館外壁工事、防水工事（～5月まで）
- 3月 ・ホームページに小学生向けの郷土資料ページを設置
- 4月 ・利用者登録の有効期間を規定（5年）
- 10月 ・おすすめブックリストの追補版「ピッキーの本棚」を発行
- 11月 ・利用者アンケート調査実施
- 12月 ・本館開架室書架補強工事
- 平成28年 3月 ・本館郷土資料室書架補強工事
- ・おはなし会講座入門編を開催
- 4月 ・「綾瀬市立図書館利用制限に係る基準」施行
- ・一般向けテーマ別よみものリスト「12BOOKS」を毎月発行（～平成29年3月まで）
- ・おはなし会ボランティア「おはなしたまてばこ」結成
- 6月 ・開館35周年記念の利用者参加型制作イベント「ピッキーをつくろう」を開催（～8月まで）
- 9月 ・高齢者施設訪問貸出の試行開始
- 11月 ・手づくり講座を開催
- 平成29年 4月 ・高齢者施設向けサービスとして訪問貸出、配本事業を開始
- 8月 ・図書館Twitterを開設
- ・特別展示「文豪との邂逅」を開催
- 9月 ・一般向けおはなし会「きく！読書会」開催
- 11月 ・乳幼児向けおはなし会を開催
- 平成30年 2月 ・住居表示の実施による本館住所の変更（13日～）

- 平成30年 4月 ・綾瀬市立図書館条例改正、本館の開館時間を変更→平日は午後7時まで、  
土日祝日は午後5時まで開館
- ・指定管理者制度第3期開始、株式会社有隣堂が管理・運営
  - ・電子図書館事業開始
  - ・無料公衆無線LAN（Wi-Fi）利用サービス開始
  - ・玄関ロビーから新聞コーナーにかけて壁面塗装工事
  - ・絵本ふれあい事業開始
  - ・市役所と地区センター（綾南・中村・早園・吉岡）に返却ポストを設置
- 5月 ・時間帯サービス「あかちゃんのとしょかん」開始
- 6月 ・オンラインデータベース利用サービス開始（ルーラル電子図書館、日経テレ  
コン21、ヨミダス歴史館）
- 9月 ・国立国会図書館向けデジタル化資料送信サービスの提供開始
- 12月 ・コミュニケーションロボットを活用した、さがみロボット産業特区関連事業  
を開始
- 平成31年 1月 ・本館の年末年始休館を短縮（1月5日開館→1月4日正午開館）
- 3月 ・読書補助具リーディングトラックの館外貸出を開始
- ・利用者参加型事業「第2工作部」を開始
- 4月 ・複合イベント「としょかんフェスタ」開催
- 令和 元年 9月 ・絵本コーナーのリニューアル工事
- 10月 ・台風19号により臨時休館（12日）
- 令和 2年 2月 ・新型コロナウイルス感染症（COVID-19）の拡大防止のため、一部イベ  
ントを中止
- 3月 ・同感染症拡大防止のため、本館で一部サービス（返却、用意できた予約資料  
の貸出）に限定しての対応（4日～4月17日）
- ・同感染症拡大防止のため、各分室を臨時休館（4日～31日）
- 4月 ・同感染症拡大防止のため、各図書室で一部サービス（返却、用意できた予約  
資料の貸出）に限定しての対応（1日～17日）
- ・同感染症拡大防止を目的とした休業要請を受け、全館完全休館  
※予約の受付と貸出を含めたすべてのサービスを停止  
（本館：18日～5月24日／各図書室：18日～5月28日）
- 5月 ・同感染症拡大防止のため、本館で一部サービス（返却、4月17日までに予  
約受付で用意できた予約資料の貸出）に限定しての対応  
（本館：25日～6月2日／各図書室：29日～6月2日）
- 6月 ・同感染症拡大防止のため、本館で一部サービス（返却、用意できた予約資料  
の貸出、窓口・インターネット予約受付）に限定しての対応（3日～15日）
- ・本館の開架スペースの入館再開。本館の平日の開館時間を9時から18時ま  
でに短縮（17日～30日）
  - ・各図書室の開架スペースの入館再開（18日～30日）
- 7月 ・本館の開架フロアの座席を利用できる席数を減らして使用を再開（1日～）
- ・本館新聞コーナーの利用再開（開架フロア同様、利用できる座席数減）（22日～）
- 8月 ・本館学習室の利用再開（利用できる座席数減）（8日～）
- 9月 ・本館絵本架の書架の増設、新聞コーナーに新聞閲覧台を設置
- 10月 ・本館郷土資料室の利用再開（利用できる座席数減）（7日～）

- 1 2月 ・北の台地区センターの緊急設備点検による臨時休館に伴い、北の台図書室臨時休室（9日～16日）  
 ・コミュニティセンター（寺尾いずみ・南部ふれあい）、地区センター（北の台・綾南・中村・早園・吉岡）に屋外返却ポスト設置
- 令和 3年 2月 ・本館エントランスに図書除菌機を設置  
 ・「動画でみる図書館見学」、「おうちでおはなし会」動画公開（一部期間限定）
- 4月 ・綾瀬市立図書館条例及び施行規則改正
- 5月 ・新型コロナウイルス感染症対策のため臨時休館（2日～6日）
- 7月 ・綾瀬市立図書館開館40周年（20日）  
 ・としょかんスタンプラリー10周年記念展示開催
- 1 0月 ・開館40周年記念「郷土資料デジタルアーカイブ事業」を開始
- 令和 4年 3月 ・としょかんスタンプラリー10周年記念誌発行  
 ・「おうちでおはなし会」動画公開（期間限定）
- 7月 ・時間帯サービス「あかちゃんのとしょかん」再開（26日～）
- 令和 5年 3月 ・本館開架、学習室、郷土資料室の座席利用数制限を撤廃（15日～）
- 4月 ・指定管理者制度第4期開始、株式会社有隣堂が管理・運営  
 ・絵本コーナーリニューアル・児童向け椅子の設置  
 ・マタニティブックリストの発行  
 ・「Hello!えいごひろば」を開始  
 ・分室運営時間変更（午前9時～午後5時通し運営に変更）
- 5月 ・「りんごの棚」コーナー設置  
 ・視覚障がい者専用電子図書館「アクセシブルライブラリー」事業開始  
 ・「多言語資料」コーナー設置
- 6月 ・防犯カメラ設置
- 7月 ・学習室備品一部入れ替えによるイベント実施可能エリア拡大
- 1 0月 ・子育て支援センター配本開始  
 ・多言語図書館利用案内のラック設置・配布
- 1 2月 ・北の台図書室休館  
 ・出張利用登録会を開始
- 令和 6年 1月 ・北の台図書室 図書返却ポストを蓼川自治会館へ移設  
 ・北の台図書室代替事業 移動図書館運営開始  
 ・商業施設図書返却ポスト設置（MEGAドン・キホーテ綾瀬店/ライズモール綾瀬）
- 2月 ・レファレンス協同データベース参加承認及び事例登録  
 ・カウンター案内表示の刷新
- 3月 ・拡大読書器設置  
 ・パスファインダー「ピッキーのあしあと」（YA向け）を発行  
 ・休館中の北の台図書室児童書約3,000冊を北の台小学校へ長期貸与
- 5月 ・英語絵本ふれあい事業開始  
 ・「布えほん」コーナー設置
- 1 0月 ・米海軍厚木航空施設図書館との図書館交流プロジェクト蔵書本交換事業開始
- 1 2月 ・早園地区センター休館 図書返却ポストを早川自治会館へ移設（1月6日）
- 令和 7年 3月 ・綾瀬市立図書館の看板を設置
- 5月 ・綾西バザール商店街内に屋外返却ポスト設置

- 7月 ・ 南部ふれあい図書室休館
- ・ 南部ふれあい図書室代替事業 移動図書館運営開始
- 9月 ・ 図書館システム更新
- 10月 ・ 図書館LINE 公式アカウント開設・運用開始
- 令和 8年 1月 ・ 南部ふれあい図書室再開
- 2月 ・ 吉岡地区センター休館 図書返却ポストを吉岡自治会館へ移設（24日）
- 3月 ・ 蓼川自治会館 図書返却ポストを北の台図書室へ移設
- ・ 北の台図書室再開

## 2 令和7年度活動状況

### (1) 令和7年度活動概況

令和7年度は、南部ふれあい図書室が7月から12月まで長期休館となり、さらに9月には蔵書点検と併せて図書館システムのバージョンアップを実施したことで、WebOPACのサービス停止期間が生じるなど、図書館を利用できない時期が例年より長く、多くの利用者の来館機会が減少する結果となった。しかしながら、北の台図書室の閉館時と同様に、南部ふれあい図書室の休館に伴う移動図書館を綾南地区センターにて開始し、利用時間外でも資料を受け取れる取次サービスや予約・リクエストサービスの提供など、利便性を補う取組を進めた。また、広報あやせにて電子図書館サービスを紹介したことで、電子図書館の新規登録者が大幅に増加し、来館が難しい期間における読書機会の確保にも寄与した。

新規事業としては、利用者の声を受け綾西バザール商店街内に返却ポストを新設したほか、図書館システム更新により追加されたLINE連携機能や、My本棚などの新サービスを導入し、新たな形で図書館を利用できる環境を整備した。また、3月には北の台地区センターが北の台コミュニティプラザとしてリニューアルし、2年以上休館していた北の台図書室が再開したことで、地域における読書環境の回復が図られた。

こうした環境のなか、前年度と比較した利用者数・貸出数は以下の通りとなり、利用者数は14.5%、貸出点数は4.9%の減少となった。

	人数（令和7年度/令和6年度比較）	前年度比増減（%）
利用者数	令和7年度： 80,449人 令和6年度： 94,145人	▲14.5%
	点数（令和7年度/令和6年度比較）	前年度比増減（%）
貸出点数 （点）	令和7年度：306,887冊（点） 令和6年度：322,665冊（点）	▲4.9%

その他各指標、図書館活動にかかる実績数値は下記のとおりである。

#### ①資料の状況

図書資料数	241,503冊
市民一人当たり冊数	2.9冊
視聴覚資料	5,289点
雑誌	167タイトル
全資料数	258,068点
電子書籍	17,599点

※視聴覚資料のうち、紙芝居2,320点を含む

②利用登録の状況

新規利用登録者数	1,003名
累計登録者数	15,168名
市民	12,598名
市外在住者（在勤・在学・広域利用含む）	2,570名
5年以上利用実績のない利用登録データの削除数	1,738件
新規利用登録は、前年比で107.0%増加した。累計登録者数は、前年度16,178名から1,010名減少した。	

③貸出の状況

	点数（構成比率）	前年度比増減（%）
全貸出点数	306,887（100.0%）	▲4.9%
一般図書	157,780（51.3%）	▲3.2%
児童書	121,725（39.7%）	▲6.4%
雑誌	21,098（6.9%）	▲7.0%
紙芝居	2,647（0.9%）	▲5.7%
視聴覚資料	3,637（1.2%）	▲13.3%

※①資料の状況の視聴覚には紙芝居を含む

④予約・リクエストの状況

	件数	前年度比増減（%）
予約・リクエスト受付件数	42,220	▲10.2%
同上処理件数	36,938	▲9.7%

⑤電子図書館の利用状況

サービス8年目を迎えた電子図書館は、貸出点数が減少したが、広報あやせの紹介記事によって利用者への認知が広まり延利用者は大幅に増加した。

	点数	前年度比増減（%）
貸出点数	令和7年度 5,314点	▲4.6%
	令和6年度 5,571点	
	人数	前年度比増減（%）
延利用者数	令和7年度 1,307名	126.5%
	令和6年度 1,033名	

## (2) 令和7年度 1年間のあゆみ

実施月	業 務 ・ 事 業 内 容
4 月	定期督促(1 日) 「官報情報検索サービス」のサービス開始(1 日) 宅配サービス(2 日、14 日) 第 43 回図書館企画展「バラのまちあやせ」(4 日～5 月 12 日) 展示「2025 年本屋大賞」(4 日～5 月 12 日) 郷土資料デジタルアーカイブ公開「綾瀬村風土記」(8 日～) あかちゃんのとしょかん(8 日、22 日、29 日) 高齢者施設訪問貸出(9 日) ブックスタート(10 日) 書庫開放日(11 日、17 日、26 日) 県外図書館との相互貸借(14 日) 子育て支援センター配本(17 日) ニュースな 1 冊「開幕！大阪万博」(17 日～23 日) ニュースな 1 冊「カトリック教とは」(24 日～29 日) 「Hello!えいごひろば」(28 日) としょかんフェスタ(29 日) 図書館だより第 382 号発行 ピッキーだより第 272 号を発行 ----- おはなし会代替会場視察(21 日)
実施月	業 務 ・ 事 業 内 容
5 月	児童館配本(2 日) あかちゃんのとしょかん(6 日、27 日) 県外図書館との相互貸借(7 日) ブックスタート(8 日) 宅配サービス(8 日、22 日) 書庫開放日(9 日、15 日、24 日) 小学校配本(9 日、12 日) 保育園配本(14 日、21 日) 今月の特集「推し活」「とり」(14 日～6 月 2 日) 南部ふれあい図書室展示「すっきりしたい」(14 日～6 月 30 日) 高齢者施設訪問貸出(15 日、16 日、22 日) 第 77 回シニアセカンドライフ展「あやせローズガーデン」(17 日～6 月 16 日) 「Hello!えいごひろば」(26 日) 綾西バザール商店街内 喫茶めだかの楽校前に屋外返却ポストを設置(27 日～) 幼稚園配本(28 日) ニュースな 1 冊「第 75 代横綱誕生」(28 日～6 月 2 日) 図書館だより第 383 号発行

	----- 南部ふれあい図書室蔵書入替(13日)
実施月	業 務 ・ 事 業 内 容
6 月	出張リサイクルブックフェア(南部ふれあい図書室/2日~25日) 図書館施設見学「綾西小学校3年生」(3日) 今月の特集「時」「家」(4日~30日) 県外図書館との相互貸借(5日、26日) ニュースな1冊「ミスタープロ野球」(5日~9日) 宅配サービス(6日、21日) 大人のためのおはなし会(7日) 地区センター配本(吉岡/9日、中村/23日) 令和7年度第1回図書館移動企画展「〇〇(まるまる)の世界」(吉岡地区センター/9日~10月5日) あかちゃんのとしょかん(10日、24日) ブックスタート(12日) 書庫開放日(13日、19日、28日) 特設展示「戦争と平和」(19日~29日) 「Hello!えいごひろば」(23日) 図書館施設見学「綾瀬市小学校教育研究会図書館部会」(24日) 図書館だより第384号発行 YA通信第48号発行 ----- 寺尾いずみ図書室蔵書入替(3日) 米海軍厚木航空施設図書館交流打合せ・蔵書交換(24日)
実施月	業 務 ・ 事 業 内 容
7 月	夏季特設「課題図書・すいせん図書・夏休みの宿題に役立つ本」(2日~9月8日) 展示「第173回芥川賞・直木賞(2025年上半期)」(2日~8月4日) ひとはこてんじ「冷」(2日~9月5日) 出張リサイクルブックフェア(寺尾いずみ図書室/2日~25日) 寺尾いずみ図書室展示「人生100年時代」(2日~9月8日) 宅配サービス(2日、12日、30日) 移動図書館(6日、20日、27日/20日より綾南地区センター開始) あかちゃんのとしょかん(8日、22日、29日) 出前おはなし会 綾瀬ゆめっこ保育園(9日) 高齢者施設訪問貸出(10日、24日、25日) ブックスタート(10日) 児童展示「だまし絵・トリックアートの本」(12日~25日) 子育て支援センター配本(17日) 県外図書館との相互貸借(17日) 書庫開放日(11日、17日、26日) としょかんスタンプラリー(19日~12月28日) 第2工作部「アイスの切り紙工作」配布・回収(21日~8月24日)

7月	児童展示「恐竜の本」(26日～8月9日) 「Hello!えいごひろば」(28日) 児童展示「水不足になると…」(30日～8月9日) 図書館だより第385号発行 ピッキーだより第273号発行 ----- 図書館システム更新についてキックオフ(4日) 商工会青年部と打合せ(7日) 南部ふれあい図書室閉館に伴う資料等引上げ(14日、18日) 図書館システム更新について打合せ(29日)
実施月	業 務 ・ 事 業 内 容
8月	児童館配本(1日) 宅配サービス(2日、3日、17日、22日、31日) 移動図書館(3日、10日、17日、24日、31日) 図書館施設見学「初任者教員研修会」(4日) 季節のおはなし会「夏の夜のおはなし会」(6日) 今月の特集「海の生き物たち」(6日～9月8日) ブックスタート(7日) 書庫開放日(8日、21日、23日) 児童展示「こわ～いおはなし」(11日～9月8日) あかちゃんのとしょかん(12日、26日) 保育園配本(13日、20日) 児童展示「科学絵本を読んでみよう!」(17日～9月8日) としょかんたんけん(18日) 「Hello!えいごひろば」(25日) ----- 書庫北の台資料入替(5日) NEC 定期保守(5日) 図書館だより第386号発行 ほんわか第29号発行
実施月	業 務 ・ 事 業 内 容
9月	特別展示「『地震』について調べる」(1日～7日) 幼稚園配本(3日) ひとはこてんじ「美」(6日～11月3日) 移動図書館(7日、21日、28日) ブックスタート(11日) 書庫開放日(18日、27日) 特別展示「認知症月間」(18日～30日) 今月の特集「あな」「ためる ふやす」(18日～10月6日) 小学校配本(19日、22日) 宅配サービス(22日、27日)

9月	「Hello!えいごひろば」(22日) あかちゃんのとしょかん(23日、30日) 高齢者施設訪問貸出(24日、25日、26日) 図書館だより第387号発行 YA通信第49号発行 ----- おはなし会まつり第1回連絡会議(9日) 蔵書点検/資料特別整理休館/システム更新(9日～17日) 米海軍厚木航空施設図書館交流打合せ・蔵書交換(24日)
実施月	業 務 ・ 事 業 内 容
10月	図書館LINE公式アカウント開設(1日) 定期督促(2日) 宅配サービス(6日、11日、20日、31日) 児童展示「くいしんぼうな絵本」(3日～18日) YA展示「つくってみよう!」(4日～11月3日) 移動図書館(5日、12日、19日) 地区センター配本(吉岡/6日、中村/27日) 図書館施設見学「落合小学校2年生」(7日) 今月の特集「歩く」(8日～11月3日) 第44回図書館企画展「図書館スタッフわたしの紹介したい本」(8日～12月1日) ブックスタート(9日) 書庫開放日(10日、16日、25日) 県外図書館との相互貸借(13日) あかちゃんのとしょかん(14日、28日) 児童展示「ちいさい秋見つけた!」(18日～31日) 出前おはなし会 綾瀬ゆめっこ保育園(23日) 季節のおはなし会「ハロウィンの英語おはなし会」(26日) 布えほん展(27日～11月9日) 令和7年度第2回図書館移動企画展「〇〇(まるまる)の世界」(中村地区センター/27日～2月15日) 「Hello!えいごひろば」(28日) 図書館だより第388号発行 ピッキーだより第274号発行 ----- 寺尾いずみ図書室蔵書入替(7日)
実施月	業 務 ・ 事 業 内 容
11月	宅配サービス(3日、16日、17日) 移動図書館(2日、9日、16日、23日、30日) 今月の特集「みみ」(5日～12月1日) ひとはこてんじ「煮」(5日～12月1日) YA展示「そうだ、京都に行こう」(5日～12月1日) 寺尾いずみ図書室展示「自分みがき」(5日～1月5日)

11月	<p>児童館配本(7日)</p> <p>あかちゃんのとしょかん(11日、25日)</p> <p>保育園配本(12日、19日)</p> <p>ブックスタート(13日)</p> <p>高齢者施設訪問貸出(13日、19日、27日)</p> <p>書庫開放日(14日、20日、22日)</p> <p>公民館・図書館連携事業公民館講座「はじめての石仏」紹介図書展示(14日～17日)</p> <p>郷土を知る講座「バラに親しむフラワーアレンジメント講座」(16日)</p> <p>郷土を知る講座関連本展示(16日～24日)</p> <p>児童展示「風邪に負けないカラダを作る！」(19日～12月1日)</p> <p>子育て支援センター配本(20日)</p> <p>第78回シニアセカンドライフ展「祭り」(22日～12月22日)</p> <p>「Hello!えいごひろば」(24日)</p> <p>幼稚園配本(26日)</p> <p>おはなし会まつり(30日)</p> <p>利用者アンケート実施(29日～12月25日)</p> <p>図書館だより第389号発行</p> <p>ほんわか第30号発行</p> <p>----</p> <p>早稲田大学調査インタビュー対応(7日)</p>
実施月	業 務 ・ 事 業 内 容
12月	<p>図書館施設見学「寺尾小学校2年生」(2日)</p> <p>特別展示「障害者週間」(3日～10日)</p> <p>宅配サービス(4日、22日、26日)</p> <p>ひとはこてんじ「重」(3日～28日)</p> <p>今月の特集「シワシワになるまで読んだ本」「お手入れ」(3日～1月5日)</p> <p>特別おはなし会「手話で楽しもう！絵本の読み聞かせ」(6日)</p> <p>出前おはなし会 小園児童館(6日)</p> <p>移動図書館(7日、14日、21日)</p> <p>あかちゃんのとしょかん(9日、23日)</p> <p>ブックスタート(11日)</p> <p>書庫開放日(12日、18日、27日)</p> <p>地区センター配本回収(吉岡地区センター／15日)</p> <p>綾瀬市生涯学習課文化財ミニ企画展関連図書展示(15日～2月27日)</p> <p>児童展示「手作りカードと手紙を送ろう」(18日～1月5日)</p> <p>郷土資料デジタルアーカイブ公開「目で見る綾瀬市文化財めぐり 改訂」 「綾瀬市文化財調査報告書 第5集 民俗資料編I」(18日～)</p> <p>季節のおはなし会「クリスマスの工作おはなし会」(21日)</p> <p>「Hello!えいごひろば」(22日)</p> <p>追悼展示「内館牧子さんを偲んで」(26日～1月5日)</p> <p>第2工作部「お正月の折り紙工作」配布・回収(26日～1月26日)</p>

12月	図書館だより第390号発行 YA通信発行第50号発行 分室だより第11号発行 ----- 書庫南部ふれあい資料入替(2日) NEC定期保守(2日) 職場体験(綾瀬中学校)打合せ(3日) 米海軍厚木航空施設図書館交流打合せ・蔵書交換(11日)
実施月	業 務 ・ 事 業 内 容
1月	本の福袋(4日) 視聴覚展示「正月太り、解消」(4日～19日) ひとはこてんじ「笑」(4日～2月2日) 児童展示「季節のごちそうを味わおう七草がゆ」(6日～9日) 出張リサイクルブックフェア(南部ふれあい図書室/7日～30日) 今月の特集「ゆるスタート」(7日～2月2日) 展示「第174回芥川賞・直木賞(2025年下半期)」(7日～2月2日) 南部ふれあい図書室展示「つくる」(7日～3月2日) 小学校配本(9日、13日) 書庫開放日(9日、15日、24日) 児童展示「20さいの絵本」(10日～18日) 移動図書館(11日、18日、25日) YA展示「島づくり」(12日～2月16日) 宅配サービス(14日、23日、28日) あかちゃんのとしょかん(13日、27日) ブックスタート(15日) 高齢者施設訪問貸出(15日、23日、29日) 市内放課後クラブ17施設へ電子図書館周知文と団体貸出利用案内を送付(16日) 職場体験学習(21日、22日) 追悼展示「加藤一二三さんを偲んで」(23日～27日) おはなし会講座「科学絵本って、おもしろい！」(25日、2月1日) 「Hello!えいごひろば」(26日) 企画展示「本の福袋 2026のなかみ」(26日～2月2日) 図書館だより第391号発行 ピッキーだより第275号発行 ----- 寺尾いずみ図書室蔵書入替(6日)
実施月	業 務 ・ 事 業 内 容
2月	移動図書館(1日、15日) 出張リサイクルブックフェア(寺尾いずみ図書室/2日～25日) 図書館施設見学「綾西小学校2年生」(3日) 今月の特集「自分を守れ」「酒」(4日～3月2日)

2月	<p>児童展示「オリンピック」(4日～3月2日)  ひとはこてんじ「奇」(4日～4月5日)  宅配サービス(11日、23日)  児童館配本(6日)  保育園配本(10日、18日)  あかちゃんのとしょかん(10日、24日)  ブックスタート(12日)  書庫開放日(13日、19日、28日)  YA 展示「綾瀬中学校 職場体験おすすめ本」(14日～3月31日)  地区センター配本(中村/16日)  高等学校4校へ団体貸出利用案内を送付(16日)  学校向けリサイクル本の提供(20日)  「Hello!えいごひろば」(23日)  幼稚園配本(25日、26日)  蓼川自治会館の返却ポストを北の台コミュニティプラザへ移設(28日)  ピッキーのあしあと(児童向け)発行  ほんわか第31号発行  -----  NEC 定期保守(3日)  北の台図書室再開準備(3日)  綾瀬中学校(職場体験学習)発表会見学(10日)</p>
実施月	業 務 ・ 事 業 内 容
3月	<p>おはなし会講座(1日、15日)  図書館施設見学「綾瀬小学校2年生」(3日)  今月の特集「苦手克服」「侮れない!? タレント本」(4日～4月6日)  高齢者施設訪問貸出(5日、26日、27日)  図書館の達人講座「【行政書士会×図書館】成年後見制度について知ろう」(7日)  「図書館の達人講座」関連資料展示(7日～14日)  「ぬいぐるみのおとまり会」関連本展示(7日～22日)  ものづくり体験講座「城址まんじゅうを作って、郷土のお菓子について学ぼう」(8日)  宅配サービス(11日、26日)  あかちゃんのとしょかん(10日、24日、31日)  ブックスタート(12日)  書庫開放日(13日、19日、28日)  出張利用登録会(19日)  子育て支援センター配本(19日)  大活字本リスト更新(19日)  ぬいぐるみのおとまり会(20日～22日)  しょうがくせいおうえんキャンペーン(21日～5月31日)  「Hello!えいごひろば」(23日)  企画展示「がんばれ!しょうがくせい」(23日～4月19日)</p>

3月	<p>追悼展示「竹下文子さんを偲んで」(24日～31日)</p> <p>利用者アンケート調査結果公開(31日)</p> <p>一般向けパスファインダー紹介図書展示(31日～4月6日)</p> <p>ピッキーのあしあと(YA)発行</p> <p>ピッキーのあしあと(一般)発行</p> <p>図書館だより第392号発行</p> <p>YA通信発行第51号発行</p> <p>分室だより第12号発行</p> <p>ほんわか第32号発行</p> <p>-----</p> <p>図書館おはなし会ボランティア代表者会議(3日)</p> <p>南部ふれあい図書室蔵書入替(3日)</p> <p>米海軍厚木航空施設図書館交流打合せ・蔵書交換(6日)</p> <p>利用者登録データ削除(31日)</p>
----	---

### 3 利用規定

(1)開館時間 本館 平日 午前9時から午後7時まで  
 土・日・祝日 午前9時から午後5時まで  
 分室 火・第3水以外 午前9時から午後5時まで

(2)休館日 ア 第3火曜日  
 イ 年末年始  
 ウ 館内整理日(第1火曜日)  
 エ 特別整理期間

(3)貸出点数及び貸出期間

区 分		貸出点数	貸出期間
図 書 資 料	個 人	制限なし	1回につき14日以内
	団 体	1回につき200冊以内	1回につき30日以内
視 聴 覚 資 料 ( 個 人 の み )		2点以内	1回につき14日以内
電 子 図 書 館 ( 個 人 の み )		3点以内	1回につき14日以内

(4)広域利用

県央地区8市1町1村(綾瀬市、相模原市、秦野市、厚木市、大和市、伊勢原市、海老名市、座間市、愛川町、清川村)の公共図書館が、行政区域を越えて、県央地区に在住している方なら同地区のどの図書館でも利用できる制度。また、綾瀬市在住の方は、藤沢市の5つの図書館も同様に利用できる。ただし、貸出点数・貸出期間等は各図書館の規則による。

(5)相互利用

主として「食品や環境・園芸」などの専門的な図書資料を提供するため、日本大学生物資源科学部図書館との間で相互利用ができる制度。

ア 利用日 毎週月曜日から金曜日(一部利用できない日もあり)  
 イ 利用時間 午前9時から午後9時まで(夏休み、冬休み期間中等は午後6時まで)  
 ウ 利用対象者 市内在住在勤の成人の方(利用カード作成等の手続きあり)

## 4 施設概要

### (1)名称等

施設名	所在地	開設
綾瀬市立図書館(本館)	綾瀬市深谷中一丁目3番1号	昭和56年7月
北の台図書室	綾瀬市蓼川二丁目1番12号	平成2年4月
寺尾いずみ図書室	綾瀬市寺尾台三丁目6番25号	平成6年5月
南部ふれあい図書室	綾瀬市上土棚南一丁目5番10号	平成10年4月

### (2)施設概要

#### 【本館】

- ア 建築面積 602.60㎡
- イ 延べ床面積 1,172.65㎡
- ウ 構造 鉄筋コンクリート造 地上2階、地下1階  
2階 事務室・学習室・郷土資料室・新聞コーナー  
1階 開架室(一般図書・児童図書・視聴覚資料)、カウンター  
地下1階 書庫  
中地下 書庫

#### 【北の台図書室】(北の台コミュニティプラザ内)

- ア 延べ床面積 749.00㎡
- イ 構造 鉄筋コンクリート造 地上2階  
1階 図書室(34.2㎡)

#### 【寺尾いずみ図書室】(寺尾いずみ会館内)

- ア 延べ床面積 1,247.70㎡
- イ 構造 鉄筋コンクリート造 地上2階  
1階 図書室(65㎡)

#### 【南部ふれあい図書室】(南部ふれあい会館内)

- ア 延べ床面積 1,239.79㎡
- イ 構造 鉄筋コンクリート造 地上2階  
1階 図書室(70.2㎡)



図書館本館(外観)



本館開架室



北の台図書室



寺尾いずみ図書室



南部ふれあい図書室

### (3)規模

施設名	蔵書能力
綾瀬市立図書館(本館)	170,000冊
北の台図書室	8,000冊
寺尾いずみ図書室	12,000冊
南部ふれあい図書室	10,000冊

### (4)図書館システム

基本処理装置	NEC / LiCS - Re 3 (LiCS-Re for SaaS)	—
端末機	事務室	6台
	カウンター	4台
	利用者検索用	2台
	書庫	1台
	送送処理用	1台
	北の台図書室	1台
	寺尾いずみ図書室	1台
	南部ふれあい図書室	1台
	合計	17台

### (5)オンラインデータベース

名称	提供者	内容
国立国会図書館図書館向けデジタル化資料送信サービス	国立国会図書館	国立国会図書館所蔵資料のデジタルデータを閲覧可能
ヨミダス	読売新聞社	明治からの読売新聞記事 1,400 万件以上を閲覧可能
神奈川新聞社 WEB マイクロフィルム	神奈川新聞社	明治 23 年以降の WEB マイクロフィルムによる紙面閲覧可能
官報情報検索サービス	国立印刷局	昭和 22 年 5 月 3 日以降の官報情報を閲覧可能

### (6)その他

- ・公衆無線LAN(Wi-Fi)サービス
- ・送送車両(2台)

本館と各図書室の連絡と回送資料運搬(休館日以外毎日)、図書室資料の入替、移動図書館等。

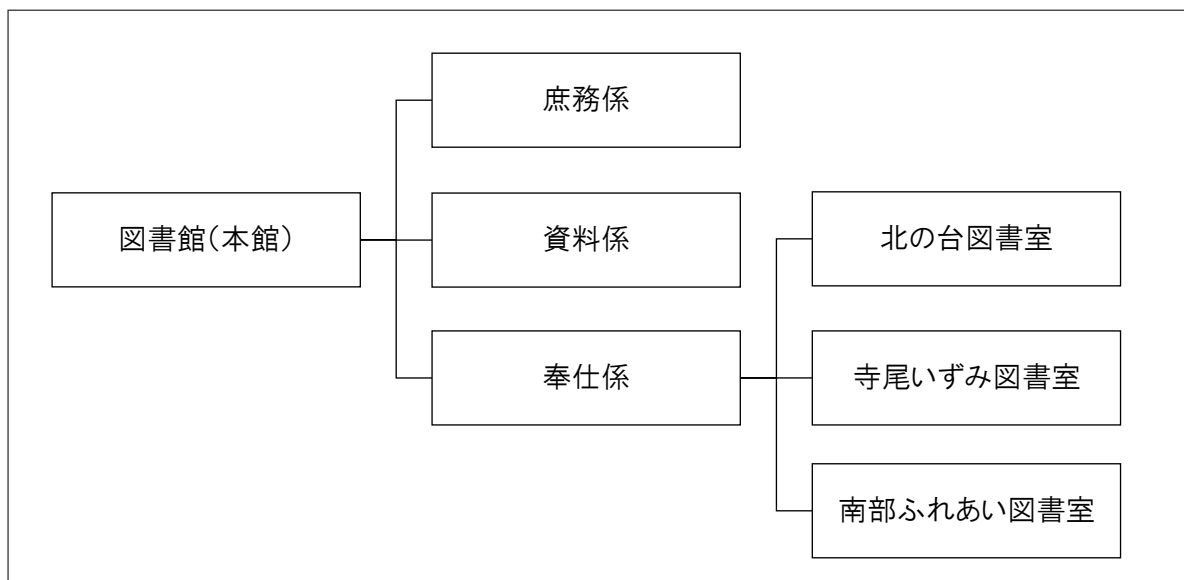
- ・図書除菌機

紫外線(UV-C)を使って書籍を除菌。

本に風をあて、ページ間に挟まったほこり等を除去。(本館のみ設置)

## 5 組織・職員数

### (1)組織



### (2)職員数

令和 8 年 3 月 31 日現在

区 分	本 館	北の台 図書室	寺尾いずみ 図書室	南部ふれあい 図書室	合 計
常 勤	8(7)	—	—	—	8(7)
非常勤	23(9)	2(1)	2(0)	2(1)	29(11)
合 計	31(16)	2(1)	2(0)	2(1)	37(18)

※( )内は、司書・司書教諭

### (3)協力団体

#### ①定例おはなし会

団 体 名	対 象	活 動 場 所	人数	団体設立年
北の台おはなし会	幼児～小学生	深谷大上ふれあいの家	3人	平成 2 年
いずみおはなし会	幼児～小学生	寺尾いずみ会館	3人	平成 6 年
おはなしくれよん	未 就 園 児	南部ふれあい会館	4人	平成 10 年
おはなしコロボックル	未 就 園 児	寺尾いずみ会館	3人	平成 14 年
おはなしの森	年長児～小学生	本館／中央公民館	2人	平成 22 年
図書館おはなしボランティア(個人)	幼児～低学年	本館／中央公民館	4人	—

#### ②その他の事業

団 体 名	協力事業名	活 動 場 所・内 容 等	人数	団体設立年
ブックスタート協力員	ブックスタート	保 健 福 祉 プ ラ ザ	5人	平成 24 年
対面朗読ボランティア	対 面 朗 読	本館／中央公民館	5人	平成 25 年
あやせ語りの仲間あさみどりの会	おはなし会まつり	語 り・読 み 聞 か せ	—	—

## 6 生涯学習推進審議会

### (1) 生涯学習推進審議会委員

氏 名	選 出 区 分	任 期
見 上 一 幸	学 識 経 験 者	令和6年7月1日～令和8年6月30日
白 井 哲 哉	学 識 経 験 者	
谷 島 花	学 識 経 験 者	
佐 藤 和 美	生 涯 学 習 関 係 者	
古 賀 陽 子	生 涯 学 習 関 係 者	
山 内 敏 子	生 涯 学 習 関 係 者	
米 島 美 穂 子	生 涯 学 習 関 係 者	
小 林 美 香	学 校 教 育 関 係 者 (綾瀬小学校長)	令和7年4月1日～令和8年6月30日
深 澤 利 彰	公 募 に よ る 市 民	令和6年7月1日～令和8年6月30日
橘 川 純 子	公 募 に よ る 市 民	

### (2) 活動状況

#### 【第1回】

日時 令和7年7月10日

議題 1. 生涯学習推進プランの進行管理について

#### 【第2回】

日時 令和7年9月12日

議題 1. 令和6年度図書館事業の報告について  
2. 令和7年度図書館事業の経過報告について  
3. 令和6年度図書館指定管理者の評価について  
4. 令和6年度公民館事業及び文化会館事業の報告について  
5. 令和7年度公民館事業及び文化会館事業の経過報告について  
6. 令和6年度文化会館等指定管理者の評価について

#### 【第3回】

日時 令和7年11月12日

議題 1. 綾瀬市生涯学習推進プラン（第2期綾瀬市教育振興基本計画）  
後期実行計画（素案）に対する意見照会について  
2. 第4次綾瀬市子ども読書活動推進計画（素案）に対する意見照会について

#### 【第4回】

日時 令和8年3月12日

議題 1. 令和7年度公民館事業及び文化会館事業の経過報告について  
2. 令和8年度公民館事業計画（案）及び文化会館事業計画（案）について  
3. 令和7年度図書館事業の経過報告について  
4. 令和8年度図書館事業計画（案）について

## 7 統計資料

### (1)蔵書構成

#### ①図書資料

種別	区分	6年度末	7年度受払状況			7年度末	構成比 %
		蔵書冊数	購入冊数	寄贈等冊数	除籍冊数	蔵書冊数	
一般書		155,707	4,392	80	3,558	156,621	64.9%
児童書		84,140	2,554	39	1,851	84,882	35.1%
合計		239,847	6,946	119	5,409	241,503	100

※除籍冊数には令和6年度除籍作業・令和7年度に承認の資料を含む

※寄贈等資料には寄贈、弁償受入、資料種別変更を含む

#### ②図書分類所蔵状況

種別	区分	一般書		児童書		7年度末 蔵書冊数	構成比 %
		蔵書冊数	構成比 %	蔵書冊数	構成比 %		
0 総記		6,438	4.1	555	0.7	6,993	2.9
1 哲学		5,636	3.6	667	0.8	6,303	2.6
2 歴史		15,623	10.0	3,543	4.2	19,166	7.9
3 社会科学		24,675	15.8	3,649	4.3	28,324	11.7
4 自然科学		9,963	6.4	5,963	7.0	15,926	6.6
5 技術		12,929	8.3	2,471	2.9	15,400	6.4
6 産業		5,062	3.2	1,396	1.6	6,458	2.7
7 芸術		14,326	9.1	3,837	4.5	18,163	7.5
8 言語		2,788	1.8	762	0.9	3,550	1.5
9 文学		43,924	28.0	28,010	33.0	71,934	29.8
E 絵本				34,029	40.1	34,029	14.1
P 文庫		15,257	9.7			15,257	6.3
合計		156,621	100	84,882	100	241,503	100

#### ③視聴覚資料

種別	区分	6年度末	7年度受払状況			7年度末	構成比 %
		蔵書巻数	購入巻数	寄贈等巻数	除籍巻数	蔵書巻数	
カセットブック		227	0	0	0	227	4.3
C Dブック		268	13	0	0	281	5.3
ビデオテープ		19	0	0	0	19	0.4
D V D		572	40	0	1	611	11.6
コンパクトディスク		1,756	77	0	2	1,831	34.6
紙芝居		2,290	61	6	37	2,320	43.9
合計		5,132	191	6	40	5,289	100

#### ④総合計

種別	区分	6年度末	7年度受払状況			7年度末
		蔵書冊(巻)数	購入冊(巻)数	寄贈等冊(巻)数	除籍冊(巻)数	蔵書冊(巻)数
図書資料等		244,979	7,137	125	5,449	246,792
雑誌		11,810	2,548	5	3,087	11,276
総合計		256,789	9,685	130	8,536	258,068

⑤蔵書回転率

種別	区分	蔵書数	延貸出数	利用図書	回転率
一般書		156,621	157,780	41,184	1.0
児童書		84,882	121,725	28,600	1.4
雑誌		11,276	21,098	3,904	1.9
紙芝居		2,320	2,647	1,038	1.1
カセットブック		227	0	0	0.0
CDブック		281	47	39	0.2
ビデオテープ		19	0	0	0.0
DVD		611	1,301	286	2.1
CD(コンパクトディスク)		1,831	2,289	775	1.3
合計		258,068	306,887	75,826	1.2

⑥所蔵館別受入(一般書・児童書)冊数

館名	区分	一般書		児童書		寄贈	その他	合計
		購入	リクエスト	購入	リクエスト			
本館		3,479	387	2,339	2	67	35	6,309
北の台図書室		172	9	54	0	2	0	237
寺尾いずみ図書室		160	13	81	0	4	6	264
南部ふれあい図書室		154	18	78	0	2	3	255
合計		3,965	427	2,552	2	75	44	7,065

⑦所蔵場所別冊数

館名	種別	一般書	児童書	雑誌	紙芝居	A	V	合計
本館		140,626	70,281	10,789	1,752		2,969	226,417
内訳	開架	38,849	23,474	1,705	566		2,737	67,331
	学習室	2,121	0	0	0		0	2,121
	郷土資料室	5,503	24	0	1		3	5,531
	カウンター	11	18	4	0		0	33
	書庫	93,329	25,867	9,076	1,179		1	129,452
	中地下	488	20,685	0	0		223	21,396
	事務室	49	190	4	6		5	254
	その他	276	23	0	0		0	299
北の台図書室		3,914	3,249	125	152			7,440
寺尾いずみ図書室		6,562	6,379	222	199			13,362
南部ふれあい図書室		5,519	4,973	140	217			10,849
合計		156,621	84,882	11,276	2,320		2,969	258,068

⑧雑誌・新聞等一覧

ア-1 令和7年度受入雑誌

全 167 タイトル(内訳:月刊 112、月2回刊 7、隔月刊 15、週刊 11、隔週刊 2、季刊 19、年2回刊 1)

	誌名	刊行	保存		誌名	刊行	保存
1	I/O	月刊	1年	34	キネマ旬報	月刊	3年
2	AERA	週刊	1年	35	ku:nel	隔月	3年
3	AERA with Kids	季刊	3年	36	クーヨン	月刊	3年
4	赤ちゃんと! /月刊	月刊	1年	37	暮らしの手帖	隔月	永年
5	アニメージュ	月刊	3年	38	CREA	季刊	3年
6	安心	隔月	1年	39	クロワッサン	月2	1年
7	&Premium	月刊	1年	40	群像	月刊	1年
8	一枚の繪	隔月	3年	41	芸術新潮	月刊	3年
9	ENGLISH EXPRESS	月刊	1年	42	螢雪時代	月刊	3年
10	うかたま	季刊	3年	43	現代農業	月刊	3年
11	美しいキモノ	季刊	3年	44	航空ファン	月刊	1年
12	栄養と料理	月刊	3年	45	子どもと読書	隔月	永年
13	eclat	月刊	1年	46	子供の科学	月刊	3年
14	ESSE	月刊	1年	47	こどものとも	月刊	永年
15	NHK きょうの健康	月刊	3年	48	こどものとも0・1・2	月刊	永年
16	NHK きょうの料理	月刊	3年	49	こどものとも 年少版	月刊	永年
17	NHK きょうの料理 ビギナーズ	月刊	3年	50	こどものとも 年中向き	月刊	永年
18	NHK 趣味の園芸	月刊	3年	51	この本読んで!	季刊	永年
19	NHK趣味の園芸 やさいの時間	隔月	3年	52	GOLF DIGEST	月刊	1年
20	NHKすてきにハンドメイド	月刊	3年	53	碁ワールド /月刊	月刊	1年
21	NHKラジオ深夜便	月刊	3年	54	財界	隔週	1年
22	園芸ガイド	季刊	3年	55	サイクルスポーツ	月刊	1年
23	えんぶ	隔月	3年	56	サッカーマガジン	隔月	1年
24	OZ magazine	隔月	1年	57	サライ	月刊	1年
25	オートバイ	月刊	1年	58	サンキュ!	隔月	1年
26	おりがみ /月刊	月刊	永年	59	サンデー毎日	週刊	1年
27	オール讀物	隔月	1年	60	散歩の達人	月刊	3年
28	オレンジページ	月2	1年	61	JTB時刻表	月刊	1年
29	音楽の友	月刊	3年	62	CQ ham radio	月刊	3年
30	CAR and DRIVER	月刊	1年	63	CDジャーナル	季刊	3年
31	会社四季報 ワイド版	季刊	1年	64	社会教育 /月刊	月刊	永年
32	かがくのとも	月刊	永年	65	週刊エコノミスト	週刊	1年
33	Casa BRUTUS	月刊	1年	66	週刊新潮	週刊	1年

	誌名	刊行	保存		誌名	刊行	保存
67	週刊ダイヤモンド	週刊	1年	104	天然生活	月刊	3年
68	週刊東洋経済	週刊	1年	105	天文ガイド	月刊	永年
69	週刊文春	週刊	1年	106	ドゥーパ!	季刊	3年
70	週刊ベースボール	週刊	1年	107	図書館雑誌	月刊	永年
71	ジュニアエラ	月刊	3年	108	driver	月刊	1年
72	ジュリスト	月刊	永年	109	National Geographic/日本版	月刊	3年
73	将棋世界	月刊	1年	110	nicola	月刊	1年
74	小説すばる	月刊	1年	111	日経WOMAN	月刊	1年
75	新潮	月刊	1年	112	日経サイエンス	月刊	3年
76	新聞ダイジェスト/月刊	月刊	3年	113	日経トレンディ	月刊	1年
77	SCREEN	月刊	1年	114	日経PC21	月刊	1年
78	すばる	月刊	1年	115	日経ビジネス	週刊	1年
79	Sports Graphic Number	隔週	1年	116	日経マネー	月刊	3年
80	スマッシュ	月刊	1年	117	日本児童文学	隔月	3年
81	相撲	月刊	1年	118	Newsweek/日本語版	週刊	1年
82	声優グランプリ	月刊	1年	119	ニュースがわかる/月刊	月刊	3年
83	正論	月刊	3年	120	Newton	月刊	3年
84	世界	月刊	3年	121	猫びより	季刊	3年
85	装苑	季刊	1年	122	non・no(ノン・ノ)	月刊	1年
86	壮快	隔月	1年	123	俳句	月刊	1年
87	DIME	月刊	1年	124	バスケットボール/月刊	月刊	1年
88	たくさんのふしぎ	月刊	永年	125	発達	季刊	3年
89	Tarzan	月2	1年	126	パッチワーク教室	季刊	1年
90	卓球王国	月刊	1年	127	バドミントンマガジン	月刊	1年
91	旅の手帖	月刊	1年	128	Hanako	月刊	1年
92	ダ・ヴィンチ	月刊	3年	129	ハルメク	月刊	1年
93	短歌	月刊	1年	130	バレーボール/月刊	月刊	1年
94	ダンスビュウ/月刊	月刊	1年	131	PHP	月刊	3年
95	dancyu	季刊	1年	132	美的	月刊	1年
96	ちいさなかがくのとも	月刊	永年	133	ViVi	月刊	1年
97	中央公論	月刊	3年	134	ひらがなタイムズ	月刊	3年
98	つり人	月刊	1年	135	フォトコン	月刊	3年
99	DISNEY FAN	月刊	1年	136	婦人画報	月刊	1年
100	デジタルカメラマガジン	月刊	3年	137	婦人公論	月刊	1年
101	鉄道ファン	月刊	1年	138	婦人之友	月刊	1年
102	てれびくん	隔月	1年	139	BRUTUS	月2	1年
103	点字毎日	週刊	1年	140	プレジデント	月2	3年

	誌名	刊行	保存		誌名	刊行	保存
141	文学界	月刊	3年	155	MOE／月刊	月刊	永年
142	文藝	季刊	3年	156	monoマガジン	月2	1年
143	文藝春秋	月刊	永年	157	やさい畑	隔月	3年
144	VERY	月刊	1年	158	山と溪谷	月刊	1年
145	pen	月刊	1年	159	ランナーズ	月刊	1年
146	VOICE	月刊	3年	160	LEE	月刊	1年
147	HobbyJapan	月刊	1年	161	旅行読売	月刊	1年
148	本の雑誌	月刊	3年	162	歴史街道／月刊	月刊	3年
149	Mac Fan	季刊	3年	163	レタスクラブ	月刊	1年
150	みんなの図書館	月刊	永年	164	ROCKIN'ON JAPAN	月刊	3年
151	みんなのねがい	月刊	永年	165	私のカントリー	年2	3年
152	ムー	月刊	1年	166	ワールドサッカーダイジェスト	月2	1年
153	MEN'S EX	季刊	1年	167	wan	季刊	3年
154	MORE(モア)	季刊	1年				

ア-2 受入中止雑誌（永年保存雑誌および受入中止となった保存期限内の資料）

	誌名	刊行	保存	備考
1	情報管理	月刊	永年	1981年8月号～2010年3月号／製本済のみ貸出不可
2	住民と自治	月刊	永年	1982年10月号、1984年4月号～2010年4月号／製本済のみ貸出不可
3	おりがみ通信	年3	永年	2010年7月号～2014年4月号／2014年度受入中止
4	社会教育／月刊	月刊	永年	2015年8月号で休刊→2016年4月号から復刊のため受入再開
5	演劇界	月刊	永年	2022年4月号で休刊
6	栄養と料理	月刊	3年	2026年4月号で休刊
7	家庭画報	月刊	3年	2025年4月号で受入中止
8	ガルビィ	季刊	3年	2025年1月号で休刊
9	ジュニアエラ	月刊	3年	2026年4月号で休刊
10	SUMAI no SEKKEI	隔月	3年	2023年6月号で休刊
11	ソトコト	年刊	3年	2024年5月号で受入中止
12	母の友	月刊	1年	2025年3月号で休刊
13	フローリスト	隔月刊	1年	2025年4月号で受入中止
14	Baby-mo	季刊	3年	2024年夏号で休刊
15	Mac Fan	季刊	3年	2026年5月号で休刊
16	MEN'S CLUB	不定期	1年	2024年11月号で休刊
17	MORE(モア)	季刊	1年	2025年 Autumn 号で休刊

イ 新聞

全 14 紙

	紙 名	保 存 年 限	日 刊	週 刊
1	神 奈 川 新 聞	1 年	○	
2	朝 日 新 聞	1 年 ※平成20年まで 県央版のみ永年	○	
3	毎 日 新 聞		○	
4	読 売 新 聞		○	
5	産 経 新 聞	1 年	○	
6	東 京 新 聞	1 年	○	
7	日 刊 工 業 新 聞	1 年	○	
8	日 刊 ス ポ ー ツ	1 年	○	
9	日 本 経 済 新 聞	1 年	○	
10	毎 日 小 学 生 新 聞	1 年	○	
11	The Japan Times	1 年	○	
12	The Japan Times Alpha	1 年		○
13	週 刊 読 書 人	1 年		○
14	週 刊 図 書 新 聞	1 年		○
合 計			11	3
総 合 計			14	

※隔週刊は週刊に含む

ウ 官公報

官 公 報 名	保 存 年 限
広 報 あ や せ	永 年

※令和 7 年度より神奈川県公報・官報が電子化されたため記録を省略

エ 地域情報紙

紙 名	保 存 年 限
タウンニュース海老名・座間・綾瀬版	永 年
かながわ経済新聞	3 年

## (2)予約・リクエストサービス

### ①処理の状況

区 分		受 付 数	完 了 数
総 数		42,220	36,938
内 訳	所蔵図書		33,188
	所蔵AV		365
	借 受		1,397
	そ の 他		1,988

### ②予約受付数(受付区分別/個人利用者のみ)

受 付 区 分	件 数
窓 口	6,309
電 話	167
インターネット	31,169
館内OPAC(本館)	867
パスワード登録者数	1,003
パスワード登録者累計	10,326

### ③視聴覚資料予約

資 料 の 種 類	件 数
ビ デ オ テ ー プ	0
D V D	51
C D	344
C D ブ ッ ク	4
カ セ ッ ト ブ ッ ク	2
合 計	401

### ④相互貸借業務

資 料 の 種 類		借 受 冊 数	貸 出 冊 数
県 内 相 互 貸 借		1,405	2,764
内 訳	一 般 書	1,405	2,161
	児 童 書		549
	雑 誌		53
	紙 芝 居		1
県 外 図 書 館 と の 貸 借		13	0
総 合 計		1,418	2,764

⑤予約ベスト10

【一般書】

順位	書名	著者名	回数	複本
1	カフネ	阿部 暁子	101	4
2	ありか	瀬尾 まいこ	98	3
3	暁星	湊 かなえ	90	4
4	マスカレード・ライフ	東野 圭吾	87	4
5	カフェーの帰り道	嶋津 輝	74	4
	成瀬は都を駆け抜ける	宮島 未奈	74	4
7	失われた貌	櫻田 智也	69	3
8	イン・ザ・メガチャーチ	朝井 リョウ	67	3
9	殺し屋の営業術	野宮 有	56	3
	さよならジャバウォック	伊坂 幸太郎	56	3

【児童書】

順位	書名	著者名	回数	複本
1	大ピンチずかん 3	鈴木 のりたけ	32	2
2	パンドロぼう	柴田 ケイコ	17	5
3	大ピンチずかん	鈴木 のりたけ	16	3
4	大ピンチずかん 2	鈴木 のりたけ	15	2
	つかめ! 理科ダマン 9	シン テフン	15	1
	パンドロぼうとりんごかめん	柴田 ケイコ	15	3
7	パンドロぼうとほっかほっカー	柴田 ケイコ	14	3
8	つかめ! 理科ダマン 2	シン テフン	12	2
9	パンドロぼう vs にせパンドロぼう	柴田 ケイコ	11	3
	ライオンのくにのネズミ	さかとく み雪	11	4

【視聴覚資料】

順位	タイトル	演奏者・製作等	回数	種類
1	ザ・ベスト・オブ・クライマックス '95-'99	谷村 有美[ほか]	5	CD
2	来生たかお 40周年記念作品集 WORKS	来生 たかお	4	CD
	GOLDEN BEST OF THE THREE VIOLINISTS	葉加瀬 太郎	4	CD
	ザ・ベスト・オブ・クライマックス '90-'94	徳永 英明[ほか]	4	CD
	思秋期 阿久悠作詞集[秋]	岩崎 宏美[ほか]	4	CD
6	R! 45	クインシー・ジョーンズ[ほか]	3	CD
	永遠のシューマン	シューマン	3	CD
	感冬期 阿久悠作詞集[冬]	沢田 研二[ほか]	3	CD
	THE BEST HITS 100 SUPER 70'S	エルトン・ジョン[ほか]	3	CD
	the very best of gut years 1994-1997	坂本 龍一	3	CD
	STANDARD	矢沢 永吉	3	CD
	ズートピア	パイロン・ハワード/監督	3	DVD

6	TIME FLIES… 1994-2009	オアシス	3	CD
	日本の恋と、ユーミンと。	松任谷 由実	3	CD
	ブルームス 弦楽四重奏曲第1&3番	アルテミス・カルテット	3	CD
	VERY BEST OF CHARLIE PARKER	チャーリー・パーカー	3	CD
	ユーミン万歳!	YUMI MATSUTOYA	3	CD

⑥貸出ベスト10

【一般書】

順位	書名	著者名	回数	複本
1	架空犯	東野 圭吾	101	5
2	成瀬は天下を取りに行く	宮島 未奈	94	4
3	クスノキの女神	東野 圭吾	76	4
4	カフネ	阿部 暁子	73	4
	クスノキの番人	東野 圭吾	73	4
	ブラック・ヨーマンと名もなき町の殺人	東野 圭吾	73	4
7	あなたが誰かを殺した	東野 圭吾	71	4
	月収	原田 ひ香	71	3
9	成瀬は信じた道进行	宮島 未奈	68	3
	ブラック・ショーマンと覚醒する女たち	東野 圭吾	68	3

【児童書】

順位	書名	著者名	回数	複本
1	ドラえもん 7	藤子・F・不二雄	84	6
2	ドラえもん 1	藤子・F・不二雄	67	5
	ドラえもん 23	藤子・F・不二雄	67	5
4	ドラえもん 32	藤子・F・不二雄	65	5
5	ドラえもん 16	藤子・F・不二雄	63	5
	ドラえもん 21	藤子・F・不二雄	63	5
	ドラえもん 28	藤子・F・不二雄	63	5
8	いちにちうんち	ふくべ あきひろ	61	4
	ドラえもん 22	藤子・F・不二雄	61	5
	ドラえもん 24	藤子・F・不二雄	61	5
	ドラえもん 33	藤子・F・不二雄	61	5
	ドラえもん 38	藤子・F・不二雄	61	5
	ドラえもん 45	藤子・F・不二雄	61	5

【視聴覚資料】

順位	書名	演奏者・製作等	回数	種類
1	伝統音楽のすすめ～名人演奏と共に～ 雅楽	竹内 道敬	29	CD
2	定番! ヒット演歌	大月 みやこ[ほか]	27	CD
3	オール・ザット・演歌&歌謡曲ベスト40	北島 三郎[ほか]	25	CD
	LAST TOUR AROUND JAPAN YUTAKA OZAKI	尾崎 豊	25	CD

5	Tsuyoshi Nagabuchi All Time Best 2014 傷つき 打ちのめされても、長渕剛。	長渕 剛	23	CD
6	Indian Summer	薬師丸 ひろ子	21	CD
	崖の上のポニョ	宮崎 駿／原作・脚本・監督	21	DVD
	ズートピア	バイロン・ハワード／監督	21	DVD
9	千と千尋の神隠し	宮崎 駿／原作・脚本・監督	20	DVD
	トイストーリー	ジョン・ラセター／監督	20	DVD

### (3)レファレンスサービス

#### ①レファレンス調査

簡易レファレンス		レファレンス受付票によるレファレンス		書庫出納	国立国会 図書館利用	合計	
本館	図書室計	本館	図書室計	(本館のみ) 3,400件	(本館のみ) 0件	本館	分室
940件	514件	12件	1件			4,352件	515件
1,454件		13件				4,867件	

#### ②パスファインダー「ピッキーのあしあと」

一般向け	<ul style="list-style-type: none"> <li>・「綾瀬の歴史」を調べる(2015年3月発行)</li> <li>・元気だから始める「終活」(2016年2月発行)</li> <li>・だいたい「お金」のはなし(2017年3月発行)</li> <li>・知っておきたい「政治」のこと(2018年3月発行)</li> <li>・確認しておこう「防災」のこと(2019年3月発行)</li> <li>・「畜産」について調べる(2019年11月発行)</li> <li>・「感染症」について調べる(2021年3月発行)</li> <li>・「福祉」について調べる(2022年3月発行)</li> <li>・「福祉」について調べる②(2023年3月発行)</li> <li>・「ペット」について考える(2024年3月発行)</li> <li>・「地震」について考える(2025年3月発行)</li> <li>・「昭和」について調べる(2026年3月発行)</li> </ul>
児童向け	<ul style="list-style-type: none"> <li>・Vol.1「米について調べよう！」(2014年3月発行)</li> <li>・Vol.2「点字について調べよう！」(2014年3月発行)</li> <li>・Vol.3「環境問題について調べよう！」(2014年8月発行)</li> <li>・Vol.4「栃木県・日光について調べよう！」(2015年4月発行)</li> <li>・Vol.5「アジア・太平洋戦争について調べよう！」(2016年8月発行)</li> <li>・Vol.6「仕事・職業について調べよう！」(2017年4月発行)</li> <li>・Vol.7「神奈川県について調べよう！」(2018年4月発行)</li> <li>・Vol.8「仕事・職業について調べる(高学年向け)」(2020年3月発行)</li> <li>・Vol.9「しごと」について調べる(中学年向け)」(2020年4月発行)</li> <li>・Vol.10「SDGs(貧困)について調べる」(高学年向け)(2021年12月発行)</li> <li>・Vol.11「SDGs(ジェンダー平等)について調べる」(2022年11月発行)</li> <li>・Vol.12「SDGs(海の豊かさ)について調べる」(2024年3月発行)</li> <li>・Vol.13「オリンピック・パラリンピックについて調べる」(2024年7月発行)</li> <li>・Vol.14「AI」ってなんだろう？(2026年2月発行)</li> </ul>
中高生向け	<ul style="list-style-type: none"> <li>・「仕事・職業」について調べる(2024年3月発行)</li> <li>・「農業」について調べる(2025年3月発行)</li> <li>・「お金」について調べる(2026年3月発行)</li> </ul>

#### (4)コピーサービス

件数	複写枚数
174件	1079枚

#### (5)読書普及事業

##### ①おはなし会・朗読会等

##### ア 定例おはなし会

名称	対象	開催日	回数	人数
図書館おはなし会	未就園児	毎月第1木曜日	12	128
図書館子どもおはなし会	年少児～小学校低学年	毎月第3土曜日	11	101
おはなしの森	年長児～小学校低学年	毎月第2土曜日	11	109
北の台おはなし会	幼児～小学生	毎月第4土曜日	11	36
おはなしコロポックル	未就園児	毎月第1土曜日	10	47
いずみおはなし会	幼児～小学生	毎月第3日曜日	11	82
おはなしくれよん	未就園児	毎月第3月曜日	10	61
春のおはなし会 (としょかんフェスタ内)	子どもとその保護者	4月	1	14
夏の夜のおはなし会	小学生	8月	1	40
ハロウィンの英語おはなし会	小学生	10月	1	8
おはなし会まつり	子どもとその保護者	11月	1	38
クリスマスの工作おはなし会	小学生	12月	1	7
特別おはなし会	子どもとその保護者	12月	1	18
合 計			82	689

##### イ 出前おはなし会／3回 参加人数／171人

日時	場所	参加人数
7月9日	綾瀬ゆめっこ保育園	79人
10月23日	綾瀬ゆめっこ保育園	77人
12月6日	小園児童館	15人

##### ウ 大人のためのおはなし会／1回 参加人数／14人

日時	場所	参加人数
6月7日	本館学習室	14人

※朗読と語りによる大人向けのおはなし会

②講座

開催日	名称	参加人数
4月17日 5月15日 6月19日 7月17日 8月21日 9月18日 10月16日 11月20日 12月18日 1月22日 2月19日 3月19日	絵本ふれあい事業「おはなし会と読み聞かせ講座」 実際に親子でおはなし会を楽しみながら、読み聞かせにおすすめの絵本などを紹介し、家庭で実践する際のワンポイントアドバイスを行う。 講師:こがようこ氏(絵本作家・絵本コーディネーター・作家) 対象:市内在住の乳幼児と保護者 会場:子育て支援センター、大上サロン室、綾南サロン室 ※開催日ごとに2会場で実施 ※3月19日(子育て支援センターは中止)	311人
5月29日 6月26日 7月10日 9月4日 9月11日 10月30日 11月27日 12月11日 1月29日 2月5日 2月26日 3月5日	英語絵本ふれあい事業「おはなし会と読み聞かせ講座」 実際に親子でおはなし会を楽しみながら、楽しい英語絵本の選び方や読み方のコツのアドバイスを行う。 講師:大矢悠卯氏(英語絵本インストラクター) 対象:市内在住の乳幼児と保護者 会場:子育て支援センター、大上サロン室、綾南サロン室	188人
3月22日 ～5月31日	しょうがくせいおうえんキャンペーン	48人
8月18日	図書館の達人講座・としょかんたんけん 10:00～11:30、14:00～15:30 2回実施 場所:図書館本館	10人
11月16日	郷土を知る講座「バラに親しむフラワーアレンジメント講座」 場所:中央公民館3階視聴覚室 講師:中藪加奈子氏	15人
1月25日 2月1日	おはなし会講座「科学絵本って、おもしろい！」 場所:中央公民館3階講習室 講師:三田律子氏、中川僚子氏 1月25日(10人)、2月1日(11人)	21人

3月1日 15日	おはなし会講座「図書館おはなし会講座」 場所:中央公民館3階講習室 講師:図書館職員 3月1日(7人)、3月15日(4人)	11人
3月7日	図書館の達人講座 「【行政書士会×図書館】成年後見制度について知ろう」 場所:本館2階学習室 講師:神奈川県行政書士会 ※会場と合わせてオンライン配信の開催も実施	会場7人 配信2人
3月8日	ものづくり体験講座 「城址まんじゅうを作って、郷土のお菓子について学ぼう」 対象:子どもとその保護者 場所:中央公民館1階実習室 講師:城址まんじゅうの会	12人

### ③利用者参加型行事


#### ア 書庫開放日

開催回数	事業概要	参加人数
35回/年	通常は立入禁止の書庫に入って、自由に閲覧・貸出ができる 第2金曜日 10:30～、第3木曜日 15:30～、第4土曜日 11:00～	103人

#### イ としょかんスタンプラリー

開催期間	7月19日～12月28日
対象	対象:小学生以下(申込制/200枚配布)
事業概要	参加申込者にスタンプカードを1枚配布し、スタンプを押していく。規定数(5個/7個)に達した参加者に記念品を贈る。   今年度のバッジ
参加人数	200人(達成者5個:105人/7個:95人)

ウ としょかんフェスタ

開催期間	4月29日	
事業概要	<p>図書館の魅力を知って頂くためのイベントを多数開催。おはなし会や手づくりワークショップ、映画会など親子で楽しめるイベントから、タブレット端末を使った電子図書館体験会やリサイクルブックフェアなど、幅広い年齢の方が楽しめるイベントを開催した。</p>	
		
	①春のおはなし会と手づくり講座 10:00～11:40	14人
	②電子図書館体験講座 9:30～、13:30	1人
	③書庫開放 10:00～、11:00～、14:30～	16人
	④子ども映画会 13:30～14:15	8人
	⑤いきなりおはなし会 10:00～14:30(随時)	—
	⑥ミニ工作会 10:00～14:30(随時)	14人
	⑦図書館クイズラリー 9:00～15:00	24人
	⑧マスコット探しラリー「ピッキーを探せ！」 9:00～15:00	26人
	⑨ミニリサイクルブック福袋 9:00～15:00	167冊

エ 本の福袋

開催期間	1月4日～		
事業概要	<p>新年の読みはじめに手に取っていただきたい本として、30組をセットした「本の福袋」の貸出を本館と2分室で行い、返却後に中身を展示した。</p>		
			
	本館	寺尾いずみ図書室	南部ふれあい図書室

④児童サービス・育児支援

ア ブックスタート

開催回数	事業概要	組数	配付絵本と内訳(冊)	
12回/年	当該年度4～5か月児とその保護者を対象に、絵本のよみかきせを行い、絵本を1冊プレゼントする 場所:保健福祉プラザ	420組	おつきさまこんばんは	63冊
			くだもの	116冊
			くつついた	149冊
			ととけっこうよがあげた	0冊
			がたんごとんがたんごとん	91冊
			ごぶごぶごぼごぼ	1冊
			外国語冊子	41冊

イ あかちゃんのとしよかん

開催回数	事業内容
27回/年	火曜日(休館日を除く)の10時から正午までの2時間を、乳幼児連れでも利用しやすいよう、子どもの泣き声や話し声を制止しない時間帯にする 職員が常駐して保護者からの読書相談に応じるほか、状況に応じて乳幼児向けのミニおはなし会を行う。


ウ Hello!えいごひろば

開催回数	事業内容	参加人数
12回/年	原則毎月第4月曜日10時30分から11時30分までの1時間、0～3歳児と保護者、プレママを対象に絵本や歌を英語で楽しむ。	197人

エ 布えほん展

期間	事業概要
10月27日～ 11月9日	「秋の読書週間」にあわせて、手づくりの布えほんや布おもちゃを、作り方の本とともに展示した。 

オ ヌいぐるみのおとまり会

開催回数	事業内容	参加人数
3月20日～ 22日	<p>子どもがお気に入りのぬいぐるみと一緒におはなし会に参加した後、図書館に預け夜の館内でぬいぐるみが読書をしている様子を職員が写真に収める。翌日に活動記録をプレゼントする。</p> 	5組

⑤利用者作品展示

全4回

	期 間	名 称	内 容
1	5月17日～6月16日	第77回シニアセカンドライフ展	写真「あやせローズガーデン」
2	8月25日～9月25日	第2工作部	切り紙「アイスクリーム」
3	11月22日～12月22日	第78回シニアセカンドライフ展	写真「祭り」
4	12月26日～1月26日	第2工作部	切り紙「かけじく」

⑥特集展示

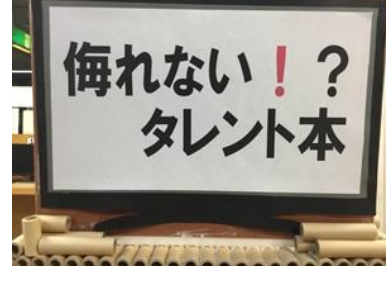
全70回／図書館企画展:2回、移動企画展:2回、今月の特集:16回、ニュースな1冊:4回  
分室ミニ展示:4回、追悼展示:3回、YA:4回、ひとはこてんじ:6回、その他29回

	期 間	展 示 テ ー マ
1	4/4～5/12	第43回図書館企画展「バラのまちあやせ」
2	4/4～5/12	企画展示「2025年本屋大賞」
3	4/17～23	ニュースな1冊「開幕！大阪万博」
4	4/24～29	ニュースな1冊「カトリック教とは」
5	5/14～6/2	今月の特集「推し活」
6	5/14～6/2	今月の特集「とり」
7	5/14～6/30	南部ふれあい図書室展示「すっきりしたい」
8	5/28～6/2	ニュースな1冊「第75代横綱誕生」
9	6/4～30	今月の特集「時」
10	6/4～30	今月の特集「家」
11	6/5～9	ニュースな1冊「ミスタープロ野球」
12	6/9～10/5	令和7年度第1回図書館移動企画展「〇〇(まるまる)の世界」
13	6/19～29	特設展示「戦争と平和」
14	7/2～8/4	第173回芥川賞・直木賞(2025年上半期)

	期 間	展 示 テ ー マ
15	7 / 2 ~ 9 / 5	ひとはこてんじ「冷」
16	7 / 2 ~ 9 / 8	夏季特設「課題図書・すいせん図書・夏休みの宿題に役立つ本」
17	7 / 2 ~ 9 / 8	寺尾いずみ図書室展示「人生 100 年時代」
18	7 / 12 ~ 25	児童展示「だまし絵・トリックアートの本」
19	7 / 26 ~ 8 / 9	児童展示「恐竜の本」
20	7 / 30 ~ 8 / 9	児童展示「水不足になると…」
21	8 / 6 ~ 9 / 8	今月の特集「海の生き物たち」
22	8 / 11 ~ 9 / 8	児童展示「こわ〜いおはなし」
23	8 / 17 ~ 9 / 8	児童展示「科学絵本を読んでみよう！」
24	9 / 1 ~ 7	特別展示「『地震』について調べる」
25	9 / 6 ~ 11 / 3	ひとはこてんじ「美」
26	9 / 18 ~ 30	特別展示「認知症月間」
27	9 / 18 ~ 10 / 6	今月の特集「あな」
28	9 / 18 ~ 10 / 6	今月の特集「ためる ふやす」
29	10 / 3 ~ 18	児童展示「くいしんぼうな絵本」
30	10 / 4 ~ 11 / 3	YA 展示「つくってみよう！」
31	10 / 8 ~ 11 / 3	今月の特集「歩く」
32	10 / 8 ~ 12 / 1	第 44 回図書館企画展「図書館スタッフわたしの紹介したい本」
33	10 / 18 ~ 31	児童展示「ちいさい秋見つけた！」
34	10 / 27 ~ 2 / 15	令和 7 年度第 2 回図書館移動企画展「〇〇(まるまる)の世界」
35	11 / 5 ~ 12 / 1	今月の特集「みみ」
36	11 / 5 ~ 12 / 1	ひとはこてんじ「煮」
37	11 / 5 ~ 12 / 1	YA 展示「そうだ、京都に行こう」
38	11 / 5 ~ 1 / 5	寺尾いずみ図書室展示「自分みがき」
39	11 / 14 ~ 17	公民館・図書館連携事業 公民館講座「はじめての石仏」紹介図書展示
40	11 / 16 ~ 24	「郷土を知る講座」関連本展示
41	11 / 19 ~ 12 / 1	児童展示「風邪に負けないカラダを作る！」
42	12 / 3 ~ 10	特別展示「障害者週間」
43	12 / 3 ~ 28	ひとはこてんじ「重」
44	12 / 3 ~ 1 / 5	今月の特集「シワシワになるまで読んだ本」
45	12 / 3 ~ 1 / 5	今月の特集「お手入れ」
46	12 / 15 ~ 2 / 27	綾瀬市生涯学習課文化財ミニ企画展 「戦後 80 年・綾瀬村と厚木基地—今に残る痕跡—」関連図書展示
47	12 / 18 ~ 1 / 5	児童展示「手作りカードと手紙を送ろう」

	期 間	展 示 テ ー マ
48	12/26～1/5	追悼展示「内館牧子さんを偲んで」
49	1 / 4 ～ 1 9	視聴覚展示「正月太り、解消」
50	1 / 4 ～ 2 / 2	ひとはこてんじ「笑」
51	1 / 6 ～ 9	児童展示「季節のごちそうを味わおう七草がゆ」
52	1 / 7 ～ 2 / 2	今月の特集「ゆるスタート」
53	1 / 7 ～ 2 / 2	第 174 回芥川賞・直木賞(2025 年下半期)
54	1 / 7 ～ 3 / 2	南部ふれあい図書室展示「つくる」
55	1 / 10 ～ 18	児童展示「20 さいの絵本」
56	1/12～2/16	YA 展示「島づくり」
57	1 / 23 ～ 27	追悼展示「加藤一二三さんを偲んで」
58	1 / 26 ～ 2 / 2	本の福袋 2026 のなかみ
59	2 / 4 ～ 3 / 2	今月の特集「自分を守れ」
60	2 / 4 ～ 3 / 2	今月の特集「酒」
61	2 / 4 ～ 3 / 2	児童展示「オリンピック」
62	2 / 4 ～ 4 / 5	ひとはこてんじ「奇」
63	2/14～3/31	YA 展示「綾瀬中学校 職場体験おすすめ本」
64	3 / 4 ～ 4 / 6	今月の特集「苦手克服」
65	3 / 4 ～ 4 / 6	今月の特集「侮れない！？タレント本」
66	3 / 7 ～ 1 4	「図書館の達人講座」関連資料展示
67	3 / 7 ～ 2 2	「ぬいぐるみのおとまり会」関連本展示
68	3/23～4/19	企画展示「がんばれ！しょうがくせい」
69	3 / 24 ～ 3 1	追悼展示「竹下文子さんを偲んで」
70	3 / 31 ～ 4 / 6	一般向けパスファインダー紹介図書展示

◆特集展示の看板(一部)



⑦刊行物

ア 広報 5種

名 称	内 容 ・ 刊 行 頻 度
図 書 館 だ よ り	一般向け／月刊 図書館行事の案内、実施中や新規に始まるサービスの紹介など
ピ ッ キ ー だ よ り	児童向け／季刊(年 4 回発行) 小学生以下に向けた図書館行事の案内、資料紹介など
Y A 通 信	中高生向け／季刊(年 4 回発行) YA世代に向けた図書館行事の案内、資料紹介など
ほ ん わ か	シニア向け／季刊(年 4 回発行) 高齢者の興味・関心にあわせた資料やサービスの紹介など
分 室 だ よ り	分室利用者向け／年 2 回刊 各分室の案内、実施中の行事の紹介など

イ ブックリスト等 21種

名 称	内 容 ・ 刊 行 頻 度
赤 ち ゃ ん と た の し む 絵 本	乳幼児向け／随時 館内およびブックスタート実施時に配布する絵本リスト
お すす め ブックリスト 幼 児 向 け	幼児向け／随時 「あやせゼロの日運動」で配付しているブックリスト
お すす め ブックリスト 小 学 生 向 け	小学生向け／随時 「あやせゼロの日運動」で配付しているブックリスト
お すす め ブックリスト 中 学 生 向 け	中学生向け／随時 「あやせゼロの日運動」で配付しているブックリスト
ピ ッ キ ー の 本 棚 幼 児 向 け	幼児向け(「おすすめブックリスト」の追補版)／随時 Vol.1(2015年10月発行) Vol.2(2019年3月発行) Vol.3(2022年11月発行)
ピ ッ キ ー の 本 棚 小 学 生 向 け	小学生向け(「おすすめブックリスト」の追補版)／随時 Vol.1(2015年10月発行) Vol.2(2021年3月発行) Vol.3(2025年3月発行)
テ ー マ 別 お すす め リスト「妖 怪」	児童向け(学校連携事業用)／随時 妖怪が登場するよみもの
テ ー マ 別 お すす め リスト「宇 宙」	児童向け(学校連携事業用)／随時 宇宙を舞台にしている、または宇宙にかかわる職業など

名 称	内 容 ・ 刊 行 頻 度
テーマ別おすすめリスト「戦国」	児童向け(学校連携事業用)／随時 戦国時代や武将をテーマにしているよみもの
テーマ別おすすめリスト「スポーツ」	児童向け(学校連携事業用)／随時 スポーツをテーマにしているよみもの
テーマ別おすすめリスト「LGBTQ」	児童向け(学校連携事業用)／随時 LGBTQ をテーマにしているよみもの
テーマ別おすすめリスト「英語・日本語」	児童向け(学校連携事業用)／随時 英語・日本語をテーマにしているよみもの
テーマ別おすすめリスト「オリンピック・パラリンピック」	児童向け(学校連携事業用)／随時 オリンピック・パラリンピックをテーマにしているよみもの
テーマ別おすすめリスト「地震」	児童向け(学校連携事業用)／随時 地震をテーマにしているよみもの
読み継がれる絵本たち	児童向け／開館 35 周年記念事業 図書館が開館した当時から読み継がれている絵本のリスト
マタニティ・ブックリスト	一般向け／随時 あかちゃんを迎える家庭向けのブックリスト
時代小説リスト「佐伯泰英」	一般向け／随時 時代小説でシリーズ作品を多数持っている作家の所蔵リスト
時代小説リスト「鳥羽亮」	一般向け／随時 時代小説でシリーズ作品を多数持っている作家の所蔵リスト
時代小説リスト「小杉健治」	一般向け／随時 時代小説でシリーズ作品を多数持っている作家の所蔵リスト
時代小説リスト「風野真知雄」	一般向け／随時 時代小説でシリーズ作品を多数持っている作家の所蔵リスト
時代小説リスト「藤井邦夫」	一般向け／随時 時代小説でシリーズ作品を多数持っている作家の所蔵リスト

## (6)来館や利用が難しい方向けのサービス

事業名	実施回数	事業概要
身体障がい者宅配サービス	33回	
視覚障がい者郵送サービス	0回	
視覚障がい者対面朗読サービス	0回	対面朗読ボランティアによる朗読
高齢者施設訪問貸出	19回	市内高齢者施設へ出向いて貸出を行う 登録施設:3 利用者数:171人 貸出冊数:845冊
高齢者施設配本	0回	市内高齢者施設への配本サービス 登録施設:1 配本冊数:0冊
リーディングトラック貸出	33回	読書補助具 2019年3月から館外貸出開始
図書館外へのブックポスト設置	9ヶ所	毎週、設置場所を巡回して返却本を回収 【各施設での回収冊数】 市役所:1,258冊 綾南地区センター:1,206冊 中村地区センター:283冊 吉岡地区センター:474冊(～2026年2月) 蓼川自治会館 :1,930冊(～2026年2月) ドン・キホーテ :1,432冊(2024年1月～) 早川自治会館 :133冊(2025年1月～) ライズモール :925冊(2024年2月～) 綾西バザール商店内:868冊(2025年5月～) 吉岡自治会館 :0冊(2026年3月～)

### アクセシブルライブラリー

#### ①利用統計、所蔵資料数

登録者総数	4人
当該年度登録者数	0人
延利用者数	3人
貸出点数	1点
所蔵タイトル数	19,783点

## (7)リサイクルブック事業

開催日・期間	事業名	事業概要
6月2日～25日	南部ふれあい図書室 出張リサイクルブックフェア	場所:図書室前にコーナーを設置 提供冊数:291冊 (一般書140、児童書95、雑誌56)
7月2日～25日	寺尾いずみ図書室 出張リサイクルブックフェア	場所:図書室前にコーナーを設置 提供冊数:382冊 (一般書148、児童書136、雑誌98)
1月7日～30日	南部ふれあい図書室 出張リサイクルブックフェア	場所:図書室前にコーナーを設置 提供冊数:301冊 (一般書124、児童書67、雑誌110)
2月2日～25日	寺尾いずみ図書室 出張リサイクルブックフェア	場所:図書室前にコーナーを設置 提供冊数:318冊 (一般書143、児童書79、雑誌96)
4月～3月	リサイクルコーナー	場所:本館1階玄関ロビー 提供冊数:3,455冊

## (8)電子図書館事業

### ①利用統計

登録者総数	2,486人	10歳未満	34人	40歳代	540人
		10歳代	164人	50歳代	603人
		20歳代	138人	60歳代	382人
		30歳代	271人	70歳以上	354人
当該年度登録者数	236人	—			
市内在住者	203人	うち新規利用登録者数:92人(45.3%)			
市外在住者	33人	うち新規利用登録者数:17人(51.5%)			
延利用者数	1,307人				
貸出点数	5,314点				
予約件数	395件				

### ②所蔵資料統計

所蔵タイトル数	17,599点	(複本1点あり「誰でも可愛くなれるヘアアレンジ」) 青空文庫利用:11,119点 郷土資料デジタル化:2点(「目で見える綾瀬市文化財めぐり 改訂」、「綾瀬市文化財調査報告書 第5集 民俗資料編I」)		
当該年度購入点数	1,198点	買切:212点 制限付:986点		
		文学(一般)	実用書	児童向け
		398点	364点	393点
		洋書	洋書(児童向け)	マンガ
		34点	9点	0点

③貸出ベスト10

	タイトル	著者名	ジャンル	回数
1	いっきに学び直す日本史 古代・中世・近世 教養編	安藤達朗	実用書	16
2	世界のチーズ図鑑	NPO法人チーズプロフェッショナル協会	実用書	15
3	たかこさんが教えてくれた、ボウル1つで手づくりおやつ まいにち食べたい簡単お菓子&パン	稲田多佳子	実用書	14
4	Spy x Family, Volume 1	Endo, Tatsuya	洋書	13
	書いて叶える、スッキリ暮らし わたしの「ノート&手帳」ルール	インプレス書籍編集部	実用書	13
6	いっきに学び直す日本史 近代・現代 実用編	安藤達朗	実用書	12
	おまじない	西加奈子	文学(一般)	12
	サイレント・ヴォイス 行動心理捜査官・楯岡絵麻	佐藤青南	文学(一般)	12
	成城石井 Special Book	成城石井	実用書	12
	毎日おいしい鶏むね肉レシピ 高たんぱく、低糖質のダイエット食材!	牛尾理恵	実用書	12

④予約ベスト10

	タイトル	著者名	ジャンル	回数
1	御宿かわせみ	平岩弓枝	文学(一般)	8
2	御宿かわせみ2 江戸の子守唄	平岩弓枝	文学(一般)	5
	風は山から吹いている——Why climb mountains with me?	額賀滯	文学(一般)	5
4	夢をかなえるゾウ1	水野敬也	文学(一般)	4
	学校では教えてくれない大切なこと 49 データサイエンス —統計で問題解決!—	旺文社	児童書	4
	路地居同心、目の用心	倉阪鬼一郎	文学(一般)	4
7	生存者ゼロ	安生正	文学(一般)	3
8	【T0 ジュニア文庫】本好きの下剋上 第三部 領主の養女5	香月美夜	児童書	2
	【T0 ジュニア文庫】本好きの下剋上 第三部 領主の養女6	香月美夜	児童書	2
	かくされた意味に気がつけるか? 3分間ミステリー 行間のシグナル	早瀬春	児童書	2

⑤電子図書館特集テーマ／27回 1,044点

	期 間	タ イ ト ル	ジャンル	点 数
1	2020/2/8～	時代小説はいかが	文学(一般)	110
2	2020/3/25～	友情・勝利・努力…そして英語もジャン ブ漫画で学んだ	文学(一般)	72
3	2023/3/31～	新しいことはじめませんか	実用書	48
4	2023/11/28～	和食がうまい	実用書	28
5	2023/11/28～	楽しく、学び直し	実用書	38
6	2023/11/28～	名探偵登場	文学(一般)	58
7	2023/11/28～	ラク楽、片付け	実用書	16
8	2023/12/26～	のりもの	児童書	40
9	2024/3/28～	学校では教えてくれないシリーズ	児童書	47
10	2024/3/28～	つくるってたのしい！	児童書	44
11	2024/7/17～	わくわく！かかくのせかい	児童書	68
12	2024/12/5～	見て・調べて・学ぶ「図鑑」	児童書	23
13	2025/1/5～	朝読におすすめ！	児童書	98
14	2025/1/5～	歴史・伝記まんが	児童書	49
15	2025/3/12～	調べてみよう世界の国々	児童書	17
16	2025/3/12～	アンパンマンシリーズ	児童書	33
17	2025/3/29～	あの人の本	文学(一般)	22
18	2025/3/29～	見て読んでつくって楽しい！ 美術工芸	実用書	20
19	2025/3/31～	おいしい汁物はいかが	実用書	20
20	2025/3/31～	レッツ！キャンプ	実用書	24
21	2025/5/27～	かんたん！はじめての料理	児童書	17
22	2025/9/9～	胸キュン！	児童書	15
23	2025/12/10～	あかちゃんえほん	児童書	25
24	2026/3/18～	あま～い時間	実用書	43
25	2026/3/18～	眺めて、癒される	実用書	10
26	2026/3/18～	気軽に！エッセイ	文学(一般)	24
27	2026/3/18～	やさいを食べる	実用書	35

## (9)学校連携事業

### ①配本事業／8件 3,375冊

小学校配本…年1回、申込みに応じて資料を配本する(期間:2ヶ月間)

	実施日	学 校 名	対 象	教 科	内 容	冊 数
1	5/9	土棚小学校	12クラス	—	1クラス25冊	300冊
2	5/9	寺尾小学校	14クラス	—	〃	350冊
3	5/12	綾瀬小学校	31クラス	—	〃	775冊
4	9/19	落合小学校	14クラス	—	〃	350冊
5	9/22	綾西小学校	19クラス	—	〃	475冊
6	1/9	天台小学校	15クラス	—	〃	375冊
7	1/13	綾南小学校	16クラス	—	〃	400冊
8	1/13	早園小学校	14クラス	—	〃	350冊

※北の台図書室の再開に伴い北の台小学校に長期貸与中 3,179冊を2月に回収した。

### ②学校支援貸出…授業用に、希望のテーマにあわせて司書が選書して貸出する／45件 773冊

学校別件数・冊数

学 校 名	件 数	冊 数
綾 瀬 小 学 校	2	50
綾 北 小 学 校	0	0
綾 西 小 学 校	4	49
早 園 小 学 校	8	115
綾 南 小 学 校	1	8
天 台 小 学 校	6	102
北の台小学校	3	43
落 合 小 学 校	3	46
土 棚 小 学 校	0	0
寺 尾 小 学 校	2	30

学 校 名	件 数	冊 数
綾 瀬 中 学 校	7	153
綾 北 中 学 校	3	87
城 山 中 学 校	1	20
北の台中学校	3	25
春日台中学校	2	45

### ③図書館案内…図書館内の見学と、図書館の機能や利用方法についての案内／7件

	実施日	学 校 名	対 象	内 容	人数
1	6/3	綾西小学校	3年生	館内見学	85人
2	6/24	綾瀬市内小学校	教員	館内見学	9人
3	8/4	教育指導課	初任者教員	館内見学	16人
4	10/7	落合小学校	2年生	館内見学	40人
5	12/2	寺尾小学校	2年生	館内見学	65人
6	2/3	綾西小学校	2年生	館内見学	75人
7	3/3	綾瀬小学校	2年生	館内見学	143人

④職場体験…職場体験学習の受入／1件

	実施日	学校名	対象	内容	人数/冊数
1	1/21～ 22	綾瀬中学校	2年生 3年生	図書館業務体験	2人

⑤リサイクル図書の提供…学校での利用に供するため、リサイクル図書を提供／1回

	実施日	学校名	対象	内容	冊数
1	2/20	市内小・中学校	学校司書 教諭	除籍資料を提供	98冊

⑥その他…上記以外の学校連携・支援のための活動／5件

	実施日	学校名等	対象	内容
1	4/25	市役所	学校図書館 担当者	令和7年度第1回学校図書館担当者会議に参加。 内容①令和7年度事業説明、②「あやせブックリスト2025」の作成、③事務連絡
2	1/16	放課後児童 クラブ17施設	—	団体貸出の利用案内及び電子図書館案内のチラシを市内放課後児童クラブ17施設へ送付。
3	2/10	綾瀬中学校	—	支援級の生徒が職場体験を通しての学びを発表する報告会に参加。
4	2/14～ 3/31	綾瀬中学校	—	職場体験の生徒が選んだ本を、体験中に作成した紹介文とともに展示。
5	2/20	綾北小学校	学校図書館 担当者	令和7年度第2回学校図書館担当者会に参加。 内容①国及び県の子ども読書活動推進について情報提供、②協議事項について、③会場見学

## (10)配本事業

①地区センター配本／2施設

施設名	配本日	配本冊数
中村地区センター	6月23日、10月27日、2月16日	500冊×3回／1,500冊
吉岡地区センター	6月9日、10月6日	500冊×2回／1,000冊
合 計		2,500冊

②児童館配本／3館

施設名	配本日	配本冊数
寺尾児童館	5月2日	80冊×4回／320冊
ながぐつ児童館	8月1日	80冊×4回／320冊
小園児童館	11月7日 2月6日	80冊×4回／320冊
合 計		960冊

③保育園配本／15園

施設名	配本日	配本冊数
綾瀬いずみ保育園	5月14日・21日 8月13日・20日 11月12日・19日 2月10日・18日	40冊×4回／160冊
綾瀬いずみ保育園あーす館		40冊×4回／160冊
綾瀬こっこ保育園		40冊×4回／160冊
綾瀬ゆめっこ保育園		40冊×4回／160冊
大上保育園		40冊×4回／160冊
おとぎ保育園		40冊×4回／160冊
かえでチャイルドセンター		40冊×4回／160冊
さくらチャイルドセンター		40冊×4回／160冊
つぼみ保育園		40冊×4回／160冊
ピッピことりこども園		40冊×4回／160冊
深谷保育園		40冊×4回／160冊
ぼとふ綾瀬		40冊×4回／160冊
ぼとふ寺尾中		40冊×4回／160冊
吉岡保育園		40冊×4回／160冊
綾南保育園		40冊×4回／160冊
合 計		2,400冊

④幼稚園配本／7園

施設名	配本日	配本冊数
綾瀬幼稚園	5月28日 9月3日 11月26日 2月25日、26日	40冊×4回／160冊
綾瀬こばと幼稚園		40冊×4回／160冊
綾瀬中央幼稚園		40冊×4回／160冊
春日幼稚園		40冊×4回／160冊
ドレーパー記念幼稚園		40冊×4回／160冊
綾西幼稚園		40冊×4回／160冊
綾南幼稚園		40冊×4回／160冊
合 計		1,120冊

⑤子育て支援センター配本／3室

施設名	配本日	配本冊数
子育て支援センター	4月17日	15冊×3回／45冊
綾南サロン室	7月17日	15冊×3回／45冊
大上サロン室	11月20日 3月19日	15冊×4回／60冊
合 計		150冊

(11)各種指標

令和8年3月31日現在

人	口	82,593 人	
世	帯	36,689 世帯	
延	利用者数	80,449 人※1	
登	録者数	15,168 人※2	うち市民 12,598 人
利	用者数	5,099 人	うち市民 4,371 人

※1 団体を含む ※2 有効期間(最終貸出日から5年)超過の利用者データを削除(3月・1,738件)

資 料 内 訳		一般書	児童書	雑 誌	紙芝居・AV	全 体
所 蔵 冊 数 ( 点 )		156,621	84,882	11,276	5,289	258,068
受 入 冊 数	定期購入	3,965	2,552	2,548	191	9,256
	リクエスト	427	2			429
	寄 贈	52	23	0	6	81
	その他	28	16	5	0	49
	合 計	4,472	2,593	2,553	197	9,815
除 籍 冊 数 ( 点 )		3,558	1,851	3,087	40	8,536

	一般書	児童書	雑 誌	紙芝居	AV	全 体
貸出冊数(点)	157,780	121,725	21,098	2,647	3,637	306,887

資 料 費 (円)			購入点数	備 考
内 訳	一 般 書		8,516,980	4,392
	児 童 書		4,350,487	2,554
	紙 芝 居		102,960	61
	D V D		600,553	40
	C D (コンパクトディスク)		305,428	90
	雑 誌		2,346,194	167
	新 聞		639,560	14
	官 報		26,400	0
合 計			16,888,562	7,318

※令和7年度より官報が電子化されたため購入点数には含まない

項 目	年 度	令和3年度	令和4年度	令和5年度	令和6年度	令和7年度
		市民一人当たり 総貸出点数	貸 出 点 数 人 口	4.54	4.30	4.11
市民一人当たり 貸出冊数(AV除く)	貸 出 冊 数 人 口	4.47	4.24	4.04	3.85	3.67
市民一人当たり の蔵書冊(点)数	蔵 書 冊 数 ※ 人 口	2.91	2.90	2.91	2.90	2.92
市民一人当たり の資料費(円)	資 料 購 入 費 人 口	206.96	210.79	240.40	215.85	204.48
市民登録率(%)※	在 住 登 録 者 人 口	19.07	17.98	15.72	16.37	15.25
実利用率(%)	利 用 者 数 人 口	6.57	6.60	6.56	6.37	6.17
利用者一人当り の貸出点数	貸 出 点 数 利 用 者 数	69.16	65.20	62.63	61.16	60.19
蔵書回転率	貸 出 点 数 蔵 書 点 数	1.47	1.39	1.32	1.26	1.19
蔵書新鮮度	年 間 受 入 点 数 蔵 書 点 数	0.04	0.04	0.04	0.04	0.04

貸出点数…すべての資料の貸出数/貸出冊数…視聴覚(AV)資料を除いた貸出数/蔵書冊数…雑誌を除いた冊数

※平成28年度から、利用登録に有効期限を設定、期限超過した登録情報の削除を実施

※平成30年度から、蔵書冊数に視聴覚資料は含まない

## (12)広域利用

綾瀬市立図書館における県央地区各市町村及び藤沢市広域利用登録者の状況

区 分	市 町 村 名									県央計	市町村名	総計
	相模原市	秦野市	厚木市	大和市	伊勢原市	海老名市	座間市	愛川町	清川村		藤沢市	
7年4月	0	0	0	3	1	5	1	0	0	10	3	13
5月	1	0	1	1	0	11	0	0	0	14	2	16
6月	0	0	0	1	0	7	0	0	0	8	5	13
7月	1	0	0	2	1	10	2	1	0	17	3	20
8月	0	0	0	3	0	5	1	0	0	9	0	9
9月	1	0	0	0	0	6	0	0	0	7	2	9
10月	1	0	2	3	0	11	2	0	0	19	0	19
11月	0	0	1	2	0	6	0	0	0	9	6	15
12月	0	1	1	2	0	3	3	0	0	10	2	12
8年1月	1	0	0	0	1	8	5	0	0	15	7	22
2月	0	1	0	0	0	3	0	0	0	4	7	11
3月	0	0	0	6	0	7	1	0	0	14	4	18
新規利用登録者数(人)	5	2	5	23	3	82	15	1	0	136	41	177
構成比(%)	3.7	1.5	3.7	16.9	2.2	60.3	11.0	0.7	0.0	100.0	--	--
令和7年度登録者数(人)	122	27	89	318	33	1,167	254	13	1	2,024	491	2,515
令和7年度構成比(%)	6.0	1.3	4.4	15.7	1.6	57.7	12.5	0.6	0.0	100	--	--
前年度登録者数(人)	126	28	89	335	30	1,207	266	12	2	2,095	503	2,598
増減	▲ 4	▲ 1	0	▲ 17	3	▲ 40	▲ 12	1	▲ 1	▲ 71	▲ 12	▲ 83
令和7年度貸出点数(点)	783	54	919	3,756	205	28,222	4,033	1,293	0	39,265	9,858	49,123
令和7年度延利用者数	183	30	249	1,227	86	7,656	1,032	60	0	10,523	3,390	13,913

※3月に「綾瀬市立図書館利用者登録除籍の取り扱い要項」に基づき、未利用期間が5年以上となった利用者データの削除を実施

※県央地区の広域利用は平成6(1994)年3月10日から、藤沢市との広域利用は平成22(2010)年7月1日から開始

## (13)月別利用状況

### ①利用形態別／貸出内訳(冊・点)

#### 個人利用者

	4月	5月	6月	7月	8月	9月	10月	11月	12月	1月	2月	3月	合計	総合計
一般書	12,580	13,609	13,107	13,001	13,720	10,154	13,051	12,927	11,522	12,420	12,235	14,146	152,472	288,949
児童書	9,532	9,319	9,031	9,784	10,964	6,872	9,307	9,317	8,323	9,266	8,364	9,912	109,991	
雑誌	1,899	1,899	1,782	1,785	1,800	1,363	1,790	1,856	1,536	1,722	1,675	1,814	20,921	
紙芝居	205	229	184	161	162	117	136	175	107	141	187	124	1,928	
A V	279	326	350	355	293	249	341	337	317	237	254	299	3,637	

#### 団体利用者

	4月	5月	6月	7月	8月	9月	10月	11月	12月	1月	2月	3月	合計	総合計
一般書	102	432	605	15	299	191	691	100	74	79	522	37	3,147	15,174
児童書	2,024	773	915	878	1,608	378	1,080	306	1,819	775	458	171	11,185	
雑誌	9	4	11	5	12	19	13	4	2	18	1	26	124	
紙芝居	79	39	107	81	22	44	83	23	123	23	38	56	718	

#### 相互貸借

	4月	5月	6月	7月	8月	9月	10月	11月	12月	1月	2月	3月	合計	総合計
一般書	178	264	204	208	163	94	153	204	167	170	160	196	2,161	2,764
児童書	45	67	39	60	44	11	35	61	65	30	35	57	549	
雑誌	7	8	5	4	4	2	1	1	7	6	4	4	53	
紙芝居	0	0	1	0	0	0	0	0	0	0	0	0	1	

#### 総合計

	4月	5月	6月	7月	8月	9月	10月	11月	12月	1月	2月	3月	合計	総合計
一般書	12,860	14,305	13,916	13,224	14,182	10,439	13,895	13,231	11,763	12,669	12,917	14,379	157,780	306,887
児童書	11,601	10,159	9,985	10,722	12,616	7,261	10,422	9,684	10,207	10,071	8,857	10,140	121,725	
雑誌	1,915	1,911	1,798	1,794	1,816	1,384	1,804	1,861	1,545	1,746	1,680	1,844	21,098	
紙芝居	284	268	292	242	184	161	219	198	230	164	225	180	2,647	
A V	279	326	350	355	293	249	341	337	317	237	254	299	3,637	

②館室別／利用者・貸出統計

本館

	4月	5月	6月	7月	8月	9月	10月	11月	12月	1月	2月	3月	合計	日平均利用者	日平均貸出数
利用者数	6,248	6,458	6,302	6,610	7,202	4,256	5,296	5,204	4,413	4,524	4,368	4,789	65,670	201	778
貸出点数	21,695	21,167	21,086	21,880	25,439	16,996	23,349	21,703	21,118	20,478	19,079	20,579	254,569		
日数	28	29	28	29	29	20	29	28	26	26	26	29	327		

北の台図書室(休館中)

	4月	5月	6月	7月	8月	9月	10月	11月	12月	1月	2月	3月	合計	日平均利用者	日平均貸出数
利用者数												401	401	16	53
貸出点数												1,326	1326		
日数												25	25		

寺尾いずみ図書室

	4月	5月	6月	7月	8月	9月	10月	11月	12月	1月	2月	3月	合計	日平均利用者	日平均貸出数
利用者数	823	929	890	908	868	629	875	887	765	784	801	794	9,953	35	120
貸出点数	2,970	3,303	2,994	3,135	3,101	2,211	2,946	3,030	2,517	2,627	2,766	2,756	34,356		
日数	24	26	25	25	26	18	26	25	22	22	23	25	287		

南部ふれあい図書室

	4月	5月	6月	7月	8月	9月	10月	11月	12月	1月	2月	3月	合計	日平均利用者	日平均貸出数
利用者数	640	655	609	248						432	595	624	3,803	23	72
貸出点数	1,956	2,073	1,934	898						1,493	1,819	1,924	12,097		
日数	24	26	25	25						21	23	25	169		

移動図書館

	4月	5月	6月	7月	8月	9月	10月	11月	12月	1月	2月	3月	合計	日平均利用者	日平均貸出数
利用者数	35	35	29	61	125	61	65	101	68	23	19		622	16	44
貸出点数	88	87	78	152	340	180	197	312	188	83	70		1,775		
日数	4	4	4	3	5	3	3	5	3	3	3		40		

総合計

	4月	5月	6月	7月	8月	9月	10月	11月	12月	1月	2月	3月	合計	日平均利用者	日平均貸出数
利用者数	7,746	8,077	7,830	7,827	8,195	4,946	6,236	6,192	5,246	5,763	5,783	6,608	80,449	246	930
貸出点数	26,709	26,630	26,092	26,065	28,880	19,387	26,492	25,045	23,823	24,681	23,734	26,585	304,123		

\*新規利用登録者数

館室名	個人登録	団体登録	合計
本館	853	6	859
北の台	30		30
寺尾いずみ	89		89
南部ふれあい	31		31
合計	1,003	6	1,009

\*利用者数・総登録者数

利用者数	5,099
総登録者数	15,168
団体利用者数	284

※利用者数、団体利用者数は本年度中に利用があったもの

③館室別／利用形態内訳(人)

本館

		4月	5月	6月	7月	8月	9月	10月	11月	12月	1月	2月	3月	合計
個人	児童	522	579	575	780	961	384	396	381	301	307	256	352	5,794
	学生	222	154	197	215	299	58	61	68	47	64	59	95	1,539
	一般	5,365	5,623	5,423	5,544	5,806	3,744	4,677	4,638	3,953	4,029	3,967	4,267	57,036
団体		139	102	107	71	136	70	162	117	112	124	86	75	1,301
計		6,248	6,458	6,302	6,610	7,202	4,256	5,296	5,204	4,413	4,524	4,368	4,789	65,670

北の台図書室

		4月	5月	6月	7月	8月	9月	10月	11月	12月	1月	2月	3月	合計
個人	児童	/	/	/	/	/	/	/	/	/	/	/	27	27
	学生	/	/	/	/	/	/	/	/	/	/	/	10	10
	一般	/	/	/	/	/	/	/	/	/	/	/	361	361
団体		/	/	/	/	/	/	/	/	/	/	/	3	3
計		0	0	0	0	0	0	0	0	0	0	0	401	401

寺尾いずみ図書室

		4月	5月	6月	7月	8月	9月	10月	11月	12月	1月	2月	3月	合計
個人	児童	39	52	45	65	77	37	45	53	40	32	33	36	554
	学生	19	21	16	28	25	10	15	18	14	10	14	14	204
	一般	751	844	818	806	763	577	805	809	705	735	748	740	9,101
団体		14	12	11	9	3	5	10	7	6	7	6	4	94
計		823	929	890	908	868	629	875	887	765	784	801	794	9,953

南部ふれあい図書室

		4月	5月	6月	7月	8月	9月	10月	11月	12月	1月	2月	3月	合計
個人	児童	28	10	16	7	/	/	/	/	/	27	17	22	127
	学生	8	6	7	5	/	/	/	/	/	2	10	4	42
	一般	603	635	586	236	/	/	/	/	/	399	562	594	3,615
団体		1	4	0	0	/	/	/	/	/	4	6	4	19
計		640	655	609	248	0	0	0	0	0	432	595	624	3,803

移動図書館

		4月	5月	6月	7月	8月	9月	10月	11月	12月	1月	2月	3月	合計
個人	児童	1	1	0	2	0	1	0	2	3	1	1	/	12
	学生	0	0	0	0	0	0	0	0	0	0	0	/	0
	一般	34	34	29	59	125	60	65	99	65	22	18	/	610
団体		0	0	0	0	0	0	0	0	0	0	0	/	0
計		35	35	29	61	125	61	65	101	68	23	19	0	622

全館合計

		4月	5月	6月	7月	8月	9月	10月	11月	12月	1月	2月	3月	合計
個人	児童	590	642	636	854	1,038	422	441	436	344	367	307	437	6,514
	学生	249	181	220	248	324	68	76	86	61	76	83	123	1,795
	一般	6,753	7,136	6,856	6,645	6,694	4,381	5,547	5,546	4,723	5,185	5,295	5,962	70,723
	小計	7,592	7,959	7,712	7,747	8,056	4,871	6,064	6,068	5,128	5,628	5,685	6,522	79,032
団体		154	118	118	80	139	75	172	124	118	135	98	86	1,417
総計		7,746	8,077	7,830	7,827	8,195	4,946	6,236	6,192	5,246	5,763	5,783	6,608	80,449

④館室別／貸出内訳(冊・点)

※相互貸借は含まない

本館

	4月	5月	6月	7月	8月	9月	10月	11月	12月	1月	2月	3月	合計	日平均	月平均	総合計
一般	9,693	10,897	10,700	10,581	11,986	8,941	11,925	10,998	9,990	10,011	9,858	10,597	126,177	386	10,515	254,569
児童	9,917	8,255	8,389	9,243	11,443	6,471	9,357	8,636	9,271	8,713	7,444	8,060	105,199	322	8,767	
雑誌	1,580	1,541	1,461	1,512	1,556	1,186	1,564	1,612	1,354	1,383	1,356	1,498	17,603	54	1,467	
紙芝居	233	185	226	208	173	153	181	135	195	137	175	139	2,140	7	178	
A V	272	289	310	336	281	245	322	322	308	234	246	285	3,450	11	288	
	21,695	21,167	21,086	21,880	25,439	16,996	23,349	21,703	21,118	20,478	19,079	20,579				

北の台図書室

	4月	5月	6月	7月	8月	9月	10月	11月	12月	1月	2月	3月	合計	日平均	月平均	総合計	
一般	/	/	/	/	/	/	/	/	/	/	/	/	873	873	35	873	1,326
児童	/	/	/	/	/	/	/	/	/	/	/	/	376	376	15	376	
雑誌	/	/	/	/	/	/	/	/	/	/	/	/	65	65	3	65	
紙芝居	/	/	/	/	/	/	/	/	/	/	/	/	11	11	0.4	11	
A V	/	/	/	/	/	/	/	/	/	/	/	/	1	1	0	1	
	1,326																

寺尾いずみ図書室

	4月	5月	6月	7月	8月	9月	10月	11月	12月	1月	2月	3月	合計	日平均	月平均	総合計
一般	1,668	1,757	1,689	1,761	1,745	1,246	1,640	1,757	1,443	1,545	1,640	1,481	19,372	67	1,614	34,356
児童	1,043	1,212	979	1,107	1,102	764	1,021	960	852	834	874	1,087	11,835	41	986	
雑誌	212	233	240	222	231	189	228	236	178	224	201	163	2,557	9	213	
紙芝居	42	74	53	30	11	8	38	62	35	23	48	23	447	2	37	
A V	5	27	33	15	12	4	19	15	9	1	3	2	145	0.5	12	
	2,970	3,303	2,994	3,135	3,101	2,211	2,946	3,030	2,517	2,627	2,766	2,756				

南部ふれあい図書室

	4月	5月	6月	7月	8月	9月	10月	11月	12月	1月	2月	3月	合計	日平均	月平均	総合計
一般	1,257	1,315	1,253	544	/	/	/	/	/	882	1,203	1,232	7,686	45	1,098	12,097
児童	573	614	570	290	/	/	/	/	/	472	491	560	3,570	21	510	
雑誌	115	129	92	56	/	/	/	/	/	133	118	114	757	4	108	
紙芝居	9	9	12	4	/	/	/	/	/	4	2	7	47	0.3	7	
A V	2	6	7	4	/	/	/	/	/	2	5	11	37	0.2	5	
	1,956	2,073	1,934	898	0	0	0	0	0	1,493	1,819	1,924				

移動図書館

	4月	5月	6月	7月	8月	9月	10月	11月	12月	1月	2月	3月	合計	日平均	月平均	総合計
一般	64	72	70	130	288	158	177	272	163	61	56	/	1,511	38	137	1,775
児童	23	11	8	22	27	15	9	27	19	22	13	/	196	5	18	
雑誌	1	0	0	0	25	7	11	12	6	0	1	/	63	2	6	
紙芝居	0	0	0	0	0	0	0	1	0	0	0	/	1	0	0.1	
A V	0	4	0	0	0	0	0	0	0	0	0	/	4	0.1	0.4	
	88	87	78	152	340	180	197	312	188	83	70	0				

資料種別 合計	一般	児童	雑誌	紙芝居	AV	合計
	155,619	121,176	21,045	2,646	3,637	304,123

視聴覚資料 内訳	カセットブック	ビデオテープ	DVD	CD	CDブック	合計
	0	0	1,301	2,289	47	3,637

⑤館室別／予約内訳(点)

本館

	4月	5月	6月	7月	8月	9月	10月	11月	12月	1月	2月	3月	合計	月平均	総合計
一般	2,560	2,555	2,419	2,421	2,551	1,799	2,482	2,340	2,393	2,349	2,403	2,465	28,737	2,395	39,304
児童	621	614	632	622	535	423	648	619	533	588	609	646	7,090	591	
雑誌	287	300	254	267	283	212	204	232	245	268	228	234	3,014	251	
紙芝居	9	5	17	2	6	3	5	3	4	5	9	1	69	6	
AV	32	44	62	36	33	20	37	45	25	15	22	23	394	33	
	3,509	3,518	3,384	3,348	3,408	2,457	3,376	3,239	3,200	3,225	3,271	3,369			

北の台図書室(休館中)

	4月	5月	6月	7月	8月	9月	10月	11月	12月	1月	2月	3月	合計	月平均	総合計
一般	/	/	/	/	/	/	/	/	/	/	/	70	70	70	97
児童	/	/	/	/	/	/	/	/	/	/	/	18	18	18	
雑誌	/	/	/	/	/	/	/	/	/	/	/	9	9	9	
紙芝居	/	/	/	/	/	/	/	/	/	/	/	0	0	0	
AV	/	/	/	/	/	/	/	/	/	/	/	0	0	0	

寺尾いずみ図書室

	4月	5月	6月	7月	8月	9月	10月	11月	12月	1月	2月	3月	合計	月平均	総合計
一般	132	116	130	120	121	84	109	128	114	107	105	116	1,382	115	1,799
児童	6	2	9	4	4	3	4	4	2	4	2	5	49	4	
雑誌	32	29	34	32	28	25	30	30	32	24	25	28	349	29	
紙芝居	0	0	0	0	0	1	0	0	6	1	0	5	13	1	
AV	0	2	0	0	0	0	2	2	0	0	0	0	6	1	

南部ふれあい図書室

	4月	5月	6月	7月	8月	9月	10月	11月	12月	1月	2月	3月	合計	月平均	総合計
一般	111	131	115	66	/	/	/	/	/	105	129	119	776	111	872
児童	10	10	6	1	/	/	/	/	/	6	3	5	41	6	
雑誌	8	4	9	3	/	/	/	/	/	11	9	10	54	8	
紙芝居	0	0	0	0	/	/	/	/	/	0	0	0	0	0	
AV	0	0	0	0	/	/	/	/	/	0	1	0	1	0.1	

移動図書館

	4月	5月	6月	7月	8月	9月	10月	11月	12月	1月	2月	3月	合計	月平均	総合計
一般	5	8	4	17	30	7	27	26	12	2	0	/	138	13	148
児童	0	0	0	0	1	0	0	0	0	0	0	/	1	0.1	
雑誌	0	0	0	0	1	1	1	3	3	0	0	/	9	1	
紙芝居	0	0	0	0	0	0	0	0	0	0	0	/	0	0	
AV	0	0	0	0	0	0	0	0	0	0	0	/	0	0	

全館合計

	4月	5月	6月	7月	8月	9月	10月	11月	12月	1月	2月	3月	合計	月平均	総合計
一般	2,808	2,810	2,668	2,624	2,702	1,890	2,618	2,494	2,519	2,563	2,637	2,770	31,103	2,592	42,220
児童	637	626	647	627	540	426	652	623	535	598	614	674	7,199	600	
雑誌	327	333	297	302	312	238	235	265	280	303	262	281	3,435	286	
紙芝居	9	5	17	2	6	4	5	3	10	6	9	6	82	7	
AV	32	46	62	36	33	20	39	47	25	15	23	23	401	33	
計	3,813	3,820	3,691	3,591	3,593	2,578	3,549	3,432	3,369	3,485	3,545	3,754	42,220	3,518	

⑥館室別／個人利用登録内訳(人)

本館

	4月	5月	6月	7月	8月	9月	10月	11月	12月	1月	2月	3月	合計	総合計
児童	18	15	10	68	16	8	4	9	6	5	3	19	181	853
学生	3	5	2	1	8	1	2	0	1	4	1	3	31	
一般	42	61	35	52	50	36	84	69	48	68	47	49	641	
計	63	81	47	121	74	45	90	78	55	77	51	71	853	

北の台図書室

	4月	5月	6月	7月	8月	9月	10月	11月	12月	1月	2月	3月	合計	総合計
児童	/	/	/	/	/	/	/	/	/	/	/	3	3	30
学生	/	/	/	/	/	/	/	/	/	/	/	0	0	
一般	/	/	/	/	/	/	/	/	/	/	/	27	27	
計	0	0	0	0	0	0	0	0	0	0	0	30	30	

寺尾いずみ図書室

	4月	5月	6月	7月	8月	9月	10月	11月	12月	1月	2月	3月	合計	総合計
児童	3	3	0	3	6	1	2	2	0	0	2	4	26	89
学生	0	0	1	1	0	0	0	0	0	0	0	0	2	
一般	7	7	4	7	6	3	4	1	5	10	5	2	61	
計	10	10	5	11	12	4	6	3	5	10	7	6	89	

南部ふれあい図書室

	4月	5月	6月	7月	8月	9月	10月	11月	12月	1月	2月	3月	合計	総合計
児童	2	0	3	0	/	/	/	/	/	1	0	0	6	31
学生	0	0	0	0	/	/	/	/	/	0	0	0	0	
一般	4	6	0	0	/	/	/	/	/	7	6	2	25	
計	6	6	3	0	0	0	0	0	0	8	6	2	31	

全館合計

	4月	5月	6月	7月	8月	9月	10月	11月	12月	1月	2月	3月	合計	総合計
児童	23	18	13	71	22	9	6	11	6	6	5	26	216	1,003
学生	3	5	3	2	8	1	2	0	1	4	1	3	33	
一般	53	74	39	59	56	39	88	70	53	85	58	80	754	
計	79	97	55	132	86	49	96	81	60	95	64	109	1,003	

◆新規利用登録者数の推移(5年間)

	令和3年度	令和4年度	令和5年度	令和6年度	令和7年度
児童	278	258	254	182	216
学生	45	37	34	29	33
一般	727	646	649	726	754
計	1,050	941	937	937	1,003

# 綾瀬市生涯学習都市宣言

(平成6年10月22日制定)

わたくしたちは

ふれあいを大切にし

うるおいとやさしさを求め

生涯にわたり

楽しく心ゆたかに

自分らしく学び続けることにより

生きがいを高め

活気と安らぎのあふれるまちをめざして

ここに綾瀬市を

「生涯学習都市」とすることを宣言する



**あやせ家庭読書・ふれあいの日 ～あやせゼロの日運動～ 展開中**

毎月ゼロの日(10日、20日、30日)はテレビやゲームをひと休みして、読書や家族の時間として過ごしましょう。

主催：綾瀬市・綾瀬市教育委員会

共催：綾瀬市立小・中学校、市内保育園・幼稚園、綾瀬市PTA連絡協議会

## 令和7年度 図書館の概要（2025年度）

発行年月：令和8年4月

編集：綾瀬市立図書館

住所：綾瀬市深谷中一丁目3-1

電話：0467-77-8191

ホームページ：<https://www.ayaselib.jp/>

Xアカウント：@ayaselib

LINE ID：@418tyhxf