

令和5年度

図書館の概要



綾瀬市立図書館

指定管理者 株式会社有隣堂

綾瀬市立図書館運営方針

読書活動は人生をより深く生きる力を身に付けていく上で欠くことのできないものと言われています。綾瀬市立図書館は、市民一人一人の読書活動が、潤いのある市民生活や活力のある地域社会につながるという認識のもと事業運営を行っています。本図書館が運営の基本理念としている「成長する『知の森』」を引き続き念頭に置き、資料・情報を幅広く収集し提供する地域の情報拠点の機能向上に不断に取り組み、市民の暮らしの傍に寄り添う図書館『With Library』を基本方針として市民の読書活動を支援してまいります。

(1)情報拠点として生涯学習を支える学びの森

①新鮮で魅力ある蔵書の構築

幅広い市民ニーズや課題解決に応じられるよう資料・情報の選定、収集、保存を進め、見計らいによる選書、図書館内での装備を実施し、新刊等の早期提供を行います。また、綾瀬市に関わる資料を積極的に収集・保存し、提供します。

②情報リテラシー向上の支援

ホームページや広報紙、SNS 等により情報発信を行い、図書館の利用促進を図ります。また、図書館利用や課題解決のための調査相談や講座を行い、情報活用能力向上の支援を行います。

(2)つながり、交流が発見を生む出会いの森

①学校連携の推進

各校担当教諭および、市内小中学校に配置されている学校司書と連携し、読書活動や調べ学習を支援します。

②すべての世代に向けたアウトリーチプロジェクトの深耕

地域性に合わせ、世代に応じた行事の開催や刊行物の発行を行い、子どもの読書活動については重点的に推進します。

また、来館が困難な利用者向けの「図書館を届ける」サービス強化については、返却ポストの新規利用設置等利用者の要望を勘案しながらも推進いたします。

③市民との協働と交流

各ボランティア等の地域団体との交流を継続し、アフター・コロナ時代に沿った行事等の企画・立案を進めます。

(3)分室の運営

各分室は、利用者との円滑なコミュニケーションにより地域密着型の運営を行っており、利用状況に合わせた定期的な資料入替を実施しております。

①休室時間の廃止による利便性向上

従来各分室で行っていた 12 時から 13 時の休室時間を廃止し、9 時～17 時を終日開館とします。

②北の台図書室（北の台地区センター内）建替えについて

北の台図書室は建替えのため令和 5 年度中の休館予定ですが、ブックモバイル（移動図書館）の運行等により利便性低下を抑制します。

(4)豊かな心と優しさをはぐくむ憩いの森

①人と本、人と人の出会いを広げ、ぬくもりが感じられる図書館づくり

館内、館外の環境整備を行い、市民の憩い・交流の場を提供します。ホスピタリティあふれる市民への対応とあわせ、豊かな心と優しさをはぐくむ環境を熟成します。

②高齢者・障がい者に配慮した取組

どなたにも分かりやすい、使いやすさに配慮した施設とサービスを目指し、新たに視覚障害者向け電子図書館ツール（アクセシブルライブラリー）のサービスを導入します。

(5)新型コロナウイルス感染症対策について

昨年度に引き続き、新型コロナウイルス感染症対策に係る最新情報及び綾瀬市・指定管理者の方針に基づき、感染防止を最優先事項とし、迅速かつ適切な対応を行います。

※新型コロナウイルス感染症対策のため、事業規模縮小または中止の可能性があります。

目 次

綾瀬市立図書館運営方針

1	綾瀬市立図書館のあゆみ	2
2	令和5年度活動状況	
	(1) 令和5年度活動概況	7
	(2) 令和5年度1年間のあゆみ	9
3	利用規定	17
4	施設概要	18
5	組織・職員数	20
6	綾瀬市生涯学習推進審議会	21
7	統計資料	
	(1) 蔵書構成	23
	(2) 予約・リクエストサービス	29
	(3) レファレンスサービス	32
	(4) コピーサービス	32
	(5) 読書普及事業	33
	(6) 来館や利用が難しい方向けのサービス	43
	(7) リサイクルブック事業	44
	(8) 電子図書館事業	44
	(9) 学校連携事業	46
	(10) 配本事業	48
	(11) 各種指標	50
	(12) 広域利用	51
	(13) 月別利用状況	52

綾瀬市生涯学習都市宣言



綾瀬市立図書館のマスコット：ピッキー

1 綾瀬市立図書館のあゆみ

鯉沼

年	月	事 項
昭和56年	6月	・綾瀬市立図書館協議会発足
	7月	・綾瀬市立図書館開館（20日）、リクエストサービス開始 ・「としょかんだより」発行
昭和60年	4月	・早園・吉岡・綾南の各地区センターへ配本開始
	5月	・祝日開館実施
	6月	・北の台地区センター図書室貸出業務開始
	7月	・中村、早園、吉岡、綾南の各地区センター図書室貸出業務開始
昭和62年	4月	・図書館コピーサービス開始
昭和63年	4月	・図書館オンラインシステム導入、カセットブックの貸出開始
平成元年	4月	・市内小学校へ配本事業開始
	11月	・図書館マスコットキャラクター名が公募により「ピッキー」と決定
平成2年	4月	・コンピュータによる図書館業務開始（16日） ・AV資料貸出開始（CD・ビデオテープ）、国際資料コーナー設置 ・分室：北の台図書室「ピッキーのへや」（北の台地区センター内）を開設し、コンピュータオンライン化 ・一日図書館員〔第2・第4土曜日〕対象：小学生4～6年生 ・市内の民話・昔話を紙芝居化 「こまげたおせん」・「はしつくりとえんこらざか」（平成3年） 「角さんとおたか地蔵」（平成4年）・「ひとつ目とさいの神」（平成6年）
平成3年	8月	・「ピッキーだより」発行
平成4年	4月	・神奈川県図書館情報ネットワーク加入〔K L - N E T〕
平成6年	3月	・県央地区公共図書館の広域利用に関する協定締結、広域利用業務開始 （県央地区公共図書館8市1町1村）
	5月	・寺尾いずみ図書室開設（市立寺尾いずみ会館内、11日）
平成8年	4月	・本館の開館時間の延長開始（月曜日及び木曜日の週2日、午後7時まで）
平成9年	7月	・リサイクルブックフェア開始
平成10年	4月	・図書館図書配送業務委託開始 ・南部ふれあい図書室開設（市立南部ふれあい会館内、26日）
	7月	・日本大学生物資源科学部図書館との相互利用協定締結
	8月	・図書館書庫改修工事
平成11年	5月	・コイン式コピー機導入
	6月	・図書館階段手すり設置
	9月	・図書館「返却口」改修（開館時間中：閉鎖）
	10月	・図書館1階ロビー禁煙（全館禁煙）
	11月	・図書館コンピュータシステム更新
平成12年	4月	・図書館資料の貸出点数の改正（個人の貸出点数の制限なし、ビデオテープ・CDは、2点まで）、月末の館内整理日（休館日）の改正（月末が火曜日、土曜日・日曜日・祝日の場合は、その次の月曜日）

- 7月 ・ 季節の絵本のコーナー設置
- 平成13年 5月 ・ リサイクルコーナー設置（本館1階ロビー）
- 10月 ・ 読書感想画展の入賞者を生涯学習推進大会において表彰
- 12月 ・ 本館空調改修工事のため平成14年1月31日まで休館
- 平成14年 2月 ・ 本館、カーペット及びカーテン交換工事のため2月26日まで休館
- 9月 ・ 保健医療センターにブックスタート支援コーナー設置、子育て支援センターに絵本を展示
- 10月 ・ 綾瀬市立図書館ホームページ開設
- 平成15年 1月 ・ 本館、空調設備改修工事のため休館（1月1日～31日）
- 5月 ・ 空調設備改修工事のため休館（1日～6月30日）
- 11月 ・ インターネット体験コーナーとしてパソコンを2台設置
- 平成16年 6月 ・ 図書検索用端末機を事務室と書庫に各1台設置、図書検索システム分室回線の高速化を図る。
- 10月 ・ 本館、耐震補強工事のため休館（1日～12月27日）
- 平成17年11月 ・ 第1回図書館企画展開催
- 平成18年 6月 ・ 視聴覚資料の予約開始（2点まで）
- 平成19年 2月 ・ 図書システム更新、ホームページをリニューアル
- 3月 ・ インターネット予約開始（図書資料は5点まで、視聴覚資料は2点まで）
- 6月 ・ 綾瀬市立図書館条例及び施行規則改正
- 12月 ・ 指定管理者の指定（市議会）
- 平成20年 2月 ・ 綾瀬市立図書館指定管理基本協定書締結
- 4月 ・ 指定管理者制度導入により株式会社有隣堂が管理・運営を開始
- ・ 定期休館日変更（毎週火曜日・第3水曜日→第3火曜日）
- ・ 館内整理日変更（第1水曜日→第1火曜日）
- ・ 特別整理期間を短縮（8日間→5日間）
- 8月 ・ 「YA通信」発行
- 12月 ・ 「シニア通信」発行
- ・ 開館時間の延長日を拡大（月・木→月・木・金は午後7時まで開館）
- 平成21年 3月 ・ リサイクルブックフェアの提供資料を無償化
- 4月 ・ 特別整理期間を短縮（5日間→4日間）
- 5月 ・ 予約点数改定（図書・雑誌の予約点数を併せて5点から各5点にした）
- 7月 ・ 綾瀬市立図書館条例施行規則一部改正
- ・ 視聴覚資料（CD、ビデオ、DVD）の貸出期間延長（7日以内→14日以内）
- 9月 ・ ダムウエーター改修工事
- 平成22年 7月 ・ 藤沢市の5つの図書館と広域利用を開始
- 10月 ・ 魅力ある図書館作りをテーマに図書館利用者懇談会を開催
- 12月 ・ 本館の年末年始休館日を短縮（8日間→7日間）
- 平成23年 4月 ・ 図書の予約上限数を変更（5冊→10冊）
- 5月 ・ 児童館配本を開始
- 6月 ・ 北の台図書室改修工事
- （22㎡蔵書能力7,000冊→27㎡蔵書能力7,500冊）
- 7月 ・ 開館30周年記念「おはなし会まつり」を開催

- 9月 ・ブックスタート事業を開始
- 平成23年 11月 ・開館30周年記念講演会を開催
- 平成24年 5月 ・保育園配本を開始
 - ・「あやせゼロの日運動」開始
 - ・対象別（幼児・小学生・中学生）のブックリストを作成・配付
- 7月 ・としょかんスタンプラリーを開催
- 8月 ・視覚障がい者対面朗読サービスを開始
- 11月 ・としょかんはじめてツアーを開催
- 平成25年 4月 ・指定管理者制度第2期開始、株式会社有隣堂が管理・運営
- 5月 ・幼稚園配本を開始
- 10月 ・図書館システム更新、ホームページをリニューアル
- 11月 ・利用者フォーラムを開催
- 平成26年 1月 ・「本の福袋」を実施
- 3月 ・パスファインダー「ピッキーのあしあと」を発行
- 5月 ・「出前おはなし会」を開始
- 6月 ・順番指定予約を開始
- 7月 ・中学校配本を開始
- 11月 ・郷土を知る講座を開催
- 平成27年 1月 ・図書館外壁工事、防水工事（～5月まで）
- 3月 ・ホームページに小学生向けの郷土資料ページを設置
- 4月 ・利用者登録の有効期間を規定（5年）
- 10月 ・おすすめブックリストの追補版「ピッキーの本棚」を発行
- 11月 ・利用者アンケート調査実施
- 12月 ・本館開架室書架補強工事
- 平成28年 3月 ・本館郷土資料室書架補強工事
 - ・おはなし会講座入門編を開催
- 4月 ・「綾瀬市立図書館利用制限に係る基準」施行
 - ・一般向けテーマ別よみものリスト「12BOOKS」を毎月発行（～平成29年3月まで）
 - ・おはなし会ボランティア「おはなしたまてばこ」結成
- 6月 ・開館35周年記念の利用者参加型制作イベント「ピッキーをつくろう」を開催（～8月まで）
- 9月 ・高齢者施設訪問貸出の試行開始
- 11月 ・手づくり講座を開催
- 平成29年 4月 ・高齢者施設向けサービスとして訪問貸出、配本事業を開始
- 8月 ・図書館Twitterを開設
 - ・特別展示「文豪との邂逅」を開催
- 9月 ・一般向けおはなし会「きく！読書会」開催
- 11月 ・乳幼児向けおはなし会を開催
- 平成30年 2月 ・住居表示の実施による本館住所の変更（13日～）

- 平成30年 4月 ・綾瀬市立図書館条例改正、本館の開館時間を変更→平日は午後7時まで、
土日祝日は午後5時まで開館
・指定管理者制度第3期開始、株式会社有隣堂が管理・運営
・電子図書館事業開始
・無料公衆無線LAN（Wi-Fi）利用サービス開始
・玄関ロビーから新聞コーナーにかけて壁面塗装工事
・絵本ふれあい事業開始
・市役所と地区センター（綾南・中村・早園・吉岡）に返却ポストを設置
- 5月 ・時間帯サービス「あかちゃんのとしょかん」開始
- 6月 ・オンラインデータベース利用サービス開始（ルーラル電子図書館、日経テレコン
21、ヨミダス歴史館）
- 9月 ・国立国会図書館向けデジタル化資料送信サービスの提供開始
- 12月 ・コミュニケーションロボットを活用した、さがみロボット産業特区関連事業を
開始
- 平成31年 1月 ・本館の年末年始休館を短縮（1月5日開館→1月4日正午開館）
- 3月 ・読書補助具リーディングトラックの館外貸出を開始
・利用者参加型事業「第2工作部」を開始
- 4月 ・複合イベント「としょかんフェスタ」開催
- 令和 元年 9月 ・絵本コーナーのリニューアル工事
- 10月 ・台風19号により臨時休館（12日）
- 令和 2年 2月 ・新型コロナウイルス感染症（COVID-19）の拡大防止のため、一部イベント
を中止
- 3月 ・同感染症拡大防止のため、本館で一部サービス（返却、用意できた予約資料の貸
出）に限定しての対応（4日～4月17日）
・同感染症拡大防止のため、各分室を臨時休館（4日～31日）
- 4月 ・同感染症拡大防止のため、各図書室で一部サービス（返却、用意できた予約資料
の貸出）に限定しての対応（1日～17日）
・同感染症拡大防止を目的とした休業要請を受け、全館完全休館
※予約の受付と貸出を含めたすべてのサービスを停止
（本館：18日～5月24日／各図書室：18日～5月28日）
- 5月 ・同感染症拡大防止のため、本館で一部サービス（返却、4月17日までに予約受
付で用意できた予約資料の貸出）に限定しての対応
（本館：25日～6月2日／各図書室：29日～6月2日）
- 6月 ・同感染症拡大防止のため、本館で一部サービス（返却、用意できた予約資料の貸
出、窓口・インターネット予約受付）に限定しての対応（3日～15日）
・本館の開架スペースの入館再開。本館の平日の開館時間を9時から18時までに
短縮（17日～30日）
・各図書室の開架スペースの入館再開（18日～30日）
- 7月 ・本館の開架フロアの座席を利用できる席数を減らして使用を再開（1日～）
・本館新聞コーナーの利用再開（開架フロア同様、利用できる座席数減）（22日～）
- 8月 ・本館学習室の利用再開（利用できる座席数減）（8日～）
- 9月 ・本館絵本架の書架の増設、新聞コーナーに新聞閲覧台を設置

- 10月 ・本館郷土資料室の利用再開（利用できる座席数減）（7日～）
- 12月 ・北の台地区センターの緊急設備点検による臨時休館に伴い、北の台図書室臨時休室（9日～16日）
 - ・コミュニティセンター（寺尾いずみ・南部ふれあい）、地区センター（北の台・綾南・中村・早園・吉岡）に屋外返却ポスト設置
- 令和 3年 2月 ・本館エントランスに図書除菌機を設置
 - ・「動画でみる図書館見学」、「おうちでおはなし会」動画公開（一部期間限定）
- 4月 ・綾瀬市立図書館条例及び施行規則改正
- 5月 ・新型コロナウイルス感染症対策のため臨時休館（2日～6日）
- 7月 ・綾瀬市立図書館開館40周年（20日）
 - ・としょかんスタンプラリー10周年記念展示開催
- 10月 ・開館40周年記念「郷土資料デジタルアーカイブ事業」を開始
- 令和 4年 3月 ・としょかんスタンプラリー10周年記念誌発行
 - ・「おうちでおはなし会」動画公開（期間限定）
- 7月 ・時間帯サービス「あかちゃんのとしょかん」再開（26日～）
- 令和 5年 3月 ・本館開架、学習室、郷土資料室の座席利用数制限を撤廃（15日～）
- 4月 ・指定管理者制度第4期開始、株式会社有隣堂が管理・運営
 - ・絵本コーナーリニューアル・児童向け椅子の設置
 - ・マタニティブックリストの発行
 - ・「Hello！えいごひろば」を開始
 - ・分室運営時間変更（午前9時～午後5時通し運営に変更）
- 5月 ・「りんごの棚」コーナー設置
 - ・視覚障がい者専用電子図書館「アクセシブルライブラリー」事業開始
 - ・「多言語資料」コーナー設置
- 6月 ・防犯カメラ設置
- 7月 ・学習室備品一部入れ替えによるイベント実施可能エリア拡大
- 10月 ・子育て支援センター配本開始
 - ・外国語利用案内のラック設置・配布
- 12月 ・北の台図書室休館
 - ・出張利用登録会を開始
- 令和 6年 1月 ・北の台図書室 屋外返却ポストを蓼川自治会館へ移設
 - ・北の台図書室代替事業 移動図書館運営開始
 - ・MEGAドン・キホーテ綾瀬店、ライズモール綾瀬へ返却ポスト設置
- 2月 ・レファレンス協同データベース参加承認及び事例登録
 - ・カウンター案内表示の刷新
- 3月 ・拡大読書器設置
 - ・パスファインダー「ピッキーのあしあと」（YA向け）を発行
 - ・休館中の北の台図書室児童書約3,000冊を北の台小学校へ長期貸与

2 令和5年度活動状況

(1) 令和5年度活動概況

新型コロナウイルス感染症が蔓延してから4年経過した令和5年度は、5月に5類感染症へと移行となった為、図書館イベントの人数制限緩和措置が行われた。また、アルコール消毒や飛沫防止パーテーションも撤去し、新型コロナウイルス感染症蔓延前の運営に戻りつつある。

本年度の新事業の中では、アクセシブルライブラリーやリンゴの棚や多言語資料の設置など、より多くの利用者の方に満足いただくためのサービスも幅広く充実させた。また12月末に休館となった北の台図書室の代替施策として返却ポストの追加や移動図書館の運営などを行う事で、休館中の代替サービスを利用者へ提供する事が出来た。一部の新規事業及び北の台代替施策は12月から1月に開始されたため年度末での貸出数や返却ポスト回収に大きな変化はないが、来年度へとつながる施策準備となった。

こうした環境のなか、前年度と比較した利用者数・貸出数は下記の通りとなり、利用動向は前年度に比較し、利用者数は1%程度と微減だが、貸出点数は5%の減少となった。

	人数（令和5年度/令和4年度比較）	前年度比増減（%）
利用者数	令和5年度： 98,575人 令和4年度： 99,943人	▲1.4%
	点数（令和5年度/令和4年度比較）	前年度比増減（%）
貸出点冊数 （点）	令和5年度： 339,998冊（点） 令和4年度： 357,741冊（点）	▲5.0%

その他各指標、図書館活動にかかる実績数値は下記のとおりである。

①資料の状況

図書資料数	241,187冊
市民一人当たり冊数	2.9冊
視聴覚資料	4,932点
雑誌	175タイトル
全資料数	257,719点
電子書籍	16,977点

②利用登録の状況

新規利用登録者数	937名
累計登録者数	16,898名
市民	13,014名
市外在住者（在勤・在学・広域利用含む）	3,884名
5年以上利用実績のない利用登録データの削除数	1,632件

新規利用登録は、前年比4名減少した。また5年以上利用実績のない利用登録データ削除件数は、前年度1,916件から284件減少し、累計登録者数は前年度17,609名から711名減少した。

③貸出の状況

	点数（構成比率）	前年度比増減（％）
全貸出点数	339,998（100.0％）	▲5.0％
一般図書	170,763（50.2％）	▲4.4％
児童書	138,071（40.6％）	▲5.7％
雑誌	23,266（6.8％）	▲6.6％
紙芝居	2,658（0.8％）	▲1.6％
視聴覚資料	5,240（1.5％）	2.3％

④予約・リクエストの状況

	件数	前年度比増減（％）
予約・リクエスト受付件数	48,960	▲5.5％
同上処理件数	42,317	▲7.7％

⑤電子図書館の利用状況

サービス6年目を迎えた電子図書館は、一定のユーザーが継続利用する方向で推移している。ただ近隣自治体で当該サービスの導入が増えていることも減少の要因と考えられる。

	点数	前年度比増減（％）
貸出点数	令和5年度 4,890点	▲22.5％
	令和4年度 6,307点	
	人数	前年度比増減（％）
延利用者数	令和5年度 1,041名	▲23.7％
	令和4年度 1,364名	

(2) 令和5年度 1年間のあゆみ

実施月	業 務 ・ 事 業 内 容
4 月	絵本コーナーリニューアル（1日） マタニティブックリストの発行（1日） 定期督促（3日） 学校連携事業「綾瀬中学校3年生国語科展示」（1日～17日） 追悼展示「坂本龍一さんを偲んで」（3日～9日） 第39回図書館企画展「綾瀬の農業」（5日～5月1日） 展示「2023年本屋大賞」（5日～5月1日） 北の台図書室展示「ととのえる」（5日～6月5日） あかちゃんのとしょかん（11日、25日） ブックスタート（12日、13日） 書庫開放日（14日、20日、22日） 高齢者施設訪問貸出（21日、26日） 「ピッキーぬりえ（春）プレゼント」キャンペーン（23日～5月12日） 布えほん展（23日～5月12日） 「Hello!えいごひろば」（24日） 図書館だより第360号発行 ----- 寺尾いずみ図書室蔵書入替（4日） タウンニュース社取材受入（10日） 開館時間拡大（1日/各図書室）
実施月	業 務 ・ 事 業 内 容
5 月	りんごの棚設置（3日） 児童館配本（3日） 今月の特集「リサイクル」「はじめの一步」（3日～6月5日） 小学校配本（9日、12日） あかちゃんのとしょかん（9日、23日、30日） 保育園配本（10日、17日） ブックスタート（10日、18日） 書庫開放日（12日、18日、27日） アクセシブルライブラリー サービス開始（17日） 高齢者施設訪問貸出（19日） ひとはこてんじ「沼」（20日～7月3日） としょかんフェスタ（21日） 幼稚園配本（24日） 「多言語資料」コーナー設置（26日） 「Hello!えいごひろば」（29日） いちねんせいおうえんキャンペーン（3月25日～5月31日）

	<p>「ピッキーぬりえ（春）プレゼント」キャンペーン作品展示（5月30日～6月18日） 図書館だより第361号発行 YA通信第40号発行 ----- 北の台図書室蔵書入替（2日） おはなし会講座打合せ（12日） マスコミ取材受入（17日神奈川新聞社、朝日新聞社、22日タウンニュース社） 大人のためのおはなし会講座見学・打合せ（22日） 綾瀬市小学校教育研究会打合せ（31日）</p>
実施月	業 務 ・ 事 業 内 容
6月	<p>地区センター配本（5日/早園、12日/吉岡、26日/中村） 令和5年度第1回図書館移動企画展「ぼちぼちと。」（5日～10月1日/早園地区センター） 今月の特集「イギリス」「すぐやる」（7日～7月3日） 南部ふれあい図書室展示「雨をたのしむ」（7日～7月31日） ブックスタート（8日、13日） 特設展示「戦争と平和」（8日～25日） 書庫開放日（9日、15日、24日） 大人のためのおはなし会（11日） あかちゃんのとしょかん（13日、27日） 追悼展示「平岩弓枝さんを偲んで」（21日～26日） おはなし会講座（25日） おはなし会講座 講師おすすめの絵本の展示（25日～7月9日） 「Hello!えいごひろば」（26日） 図書館だより第362号発行 ピッキーだより第265号発行 ほんわか第21号発行 ----- 多文化共生/外国につながる方への読書活動推進事業打合せ(5日) 花壇の植え替え（7日） 南部ふれあい図書室蔵書入替（6日） NEC 図書館蔵書システム再リリース説明会（14日） 第64回優良児童図書展示会出席（15日） 綾南小学校施設見学打合せ（16日） 定期督促未返却者と貸出資料の除籍処理（17日） 図書館・公民館共催事業打合せ（23日、30日） 「ミニあやせ」打合せ（28日） 有隣堂内部監査（27日） 有隣堂館長会議（29日）</p>
実施月	業 務 ・ 事 業 内 容
7月	<p>施設見学受入「天台小学校2年生」（3日）「綾南小学校3年生」（4日）</p>

	<p>第 169 回芥川賞・直木賞（2023 年上半期）（5 日～7 月 31 日） 夏季特設「課題図書・すいせん図書・夏休みの宿題に役立つ本」（5 日～8 月 31 日） ひとはこてんじ「夏」（5 日～9 月 7 日） 高齢者施設訪問貸出（6 日、21 日） りんごの棚資料追加（8 日） おはなし会講座（9 日） あかちゃんのとしょかん（11 日、25 日） 追悼展示「ミランクンデラ氏を偲んで」（13 日～16 日） ブックスタート（13 日、19 日） 書庫開放日（14 日、20 日、22 日） 学校向けリサイクル本の提供（20 日） としょかんスタンプラリー（21 日～令和 6 年 3 月 31 日） 令和 5 年度綾瀬市こどものまちミニあやせ（23 日） 「Hello!えいごひろば」（24 日） 追悼展示「森村誠一さんを偲んで」（25 日～30 日） 県立高校生インターンシップ受入(27 日、28 日) 夏の英語のおはなし会（31 日） 図書館だより第 363 号発行 多言語情報誌「あやせトゥディ」7 月号に Hello!えいごひろば告知を掲載 ----- 寺尾いずみ図書室蔵書入替（4 日） 学習室 備品の入替（6 日） NEC 北の台図書室休館打合せ（25 日） 図書館基本構想策定グループヒアリング（25 日）</p>
実施月	業 務 ・ 事 業 内 容
8 月	<p>児童館配本（2 日） ブックスタート(2 日、10 日) 今月の特集「自然をたのしむ」（2 日～9 月 8 日） 寺尾いずみ図書室展示「ひとりきままに」(2 日～10 月 2 日) 図書館で自由研究「マジパンで動物のマスコットを作ろう」（4 日） 図書館で自由研究作品と関連本展示（7 日～14 日） 県立高校生インターンシップ受入(7 日) あかちゃんのとしょかん(8 日、22 日、29 日) 保育園配本（9 日、16 日） 書庫開放日（11 日、17 日、26 日） 高齢者施設訪問貸出（17 日） 図書館の達人講座・としょかんたんけん(23 日) 「Hello!えいごひろば」（28 日） 図書館だより第 364 号発行 分室だより第 7 号発行</p>

	----- 子育て支援センター配本事業打合せ(31日)
実施月	業 務 ・ 事 業 内 容
9 月	企画展示「ぐりとぐら 60 周年」(1 日～8 日) あかちゃんのとしょかん(5 日、26 日) 幼稚園配本(6 日) 書庫開放日(8 日、21 日、23 日) ひとはこてんじ「実」(8 日～11 月 6 日) ブックスタート(14 日) 今月の特集「こんなときは?」「ミステリー」(15 日～10 月 2 日) YA 展示「読書の秋がやってきた!」(15 日～11 月 6 日) 高齢者施設訪問貸出(21 日、22 日) 企画展示「あき」(23 日～10 月 27 日) 「Hello!えいごひろば」(25 日) 小学校配本(28 日、29 日) 図書館だより第 365 号発行 YA通信第41号発行 ----- 蔵書点検/資料特別整理休館(.9 日～14 日) 北の台図書室休館に伴う屋外返却ポスト移設打合せ(25日) 北の台図書室休館に伴う代替事業移動図書館打合せ(25日) 北の台図書室蔵書(児童書)一時保管、活用に関する打合せ(26日)
実施月	業 務 ・ 事 業 内 容
10 月	地区センター配本(2 日/早園、6 日/吉岡、30 日/中村) 図書館施設見学「綾瀬小学校 2 年生」(3 日) 定期督促(3 日) 今月の特集「小さい旅見つけた」(4 日～11 月 6 日) 第 40 回図書館企画展「図書館スタッフわたしの紹介したい本」(4 日～12 月 4 日) 北の台図書室展示「おいしい」(4 日～12 月 4 日) 外国語の利用案内ラック設置(5 日) ハロウィンの英語のおはなし会(9 日) あかちゃんのとしょかん(10 日、24 日、31 日) ブックスタート(12 日) ニュースな一冊「史上初!八冠誕生」(12 日～16 日) 書庫開放日(13 日、19 日、28 日) ニュースな一冊「ディズニー創立 100 周年」(16 日～19 日) 第 2 工作部 切り絵「ばら」(16 日～11 月 15 日) 令和 5 年度第 2 回図書館移動企画展「ぼちぼちと。」(16 日～令和 6 年 2 月 18 日/吉岡地区センター) 子育て支援センター配本(26 日/子育て支援センター、大上サロン室、綾南サロン室)

	<p>「Hello!えいごひろば」(30日)</p> <p>図書館だより第366号発行</p> <p>ほんわか第22号発行</p> <p>-----</p> <p>北の台図書室蔵書入替(3日)</p> <p>おはなし会まつり連絡会(3日)</p> <p>市民とともにつくる図書館ワークショップ視察(22日)</p> <p>深谷大上ふれあいの家利用についての打合せ(30日)</p>
実施月	業 務 ・ 事 業 内 容
11月	<p>児童館配本(1日)</p> <p>おはなし会まつり(5日)</p> <p>図書館施設見学「綾西小学校2年生」(7日)</p> <p>保育園配本(8日、15日)</p> <p>今月の特集「新しい趣味始めませんか」(8日～12月4日)</p> <p>ひとはこてんじ「健」(8日～12月4日)</p> <p>ブックスタート(9日)</p> <p>書庫開放日(10日、16日、25日)</p> <p>あかちゃんのとしょかん(14日、28日)</p> <p>高齢者施設訪問貸出(16日、17日、30日)</p> <p>おはなし会講座(19日、26日)</p> <p>幼稚園配本(22日)</p> <p>追悼展示「伊集院静さんを偲んで」(26日～30日)</p> <p>図書館だより第367号発行</p> <p>-----</p> <p>南部ふれあい図書室蔵書入替(7日)</p> <p>市民とともにつくる図書館高校生ワークショップ視察(15日)</p> <p>図書館・公民館共催事業打合せ(29日)</p>
実施月	業 務 ・ 事 業 内 容
12月	<p>特別展示「障害者週間」(1日～10日)</p> <p>第2工作部切り絵「クリスマスツリー」(1日～25日)</p> <p>YA展示「使ってみよう電子図書館」(2日～2月5日)</p> <p>青空リサイクルブックフェア(3日)</p> <p>利用者アンケート実施(4日～25日)</p> <p>図書館施設見学「落合小学校2年生」(5日)</p> <p>ひとはこてんじ「重」(6日～28日)</p> <p>今月の特集「星」「冬の楽しみ」(6日～1月8日)</p> <p>南部ふれあい図書室展示「アレの名は?」(6日～2月5日)</p> <p>書庫開放日(8日、21日、23日)</p> <p>市内小学校(10校)1年生向けに電子図書館利用案内の配布(8日)</p> <p>出前おはなし会小園児童館(9日)</p>

	<p>学校連携事業「北の台中学校 3 年生国語科展示」(9 日～27 日) 特別おはなし会(10 日) 出張利用登録会(10 日) あかちゃんのとしょかん(12 日、26 日) 北の台図書室リサイクルブックフェア(11 日～24 日) ブックスタート(14 日) 図書館・公民館共催事業「絵本と鳥の巣のふしぎ」(16 日) 多言語資料コーナーにラオス語絵本追加(17 日) 「Hello!えいごひろば」(18 日) クリスマスの英語のおはなし会(23 日) 図書館だより第 368 号発行 YA 通信第 42 号発行(高等学校への電子図書館利用案内及び普及促進記事掲載) ほんわか第 23 号発行 ----- 寺尾いずみ図書室蔵書入替(5 日) 北の台図書室休館に伴うスケジュール打合せ(11 日) 移動図書館打合せ(20 日)</p>
実施月	業 務 ・ 事 業 内 容
1 月	<p>本の福袋(本館:4 日～、寺尾いずみ図書室・南部ふれあい図書室:5 日～) ひとはこてんじ「和」(4 日～2 月 5 日) 今月の特集「おうち時間を満喫」(10 日～2 月 5 日) 第 170 回芥川賞・直木賞(2023 年下半年期)(10 日～2 月 5 日) 視聴覚展示「初笑」(10 日～2 月 5 日) 書庫開放日(12 日、18 日、27 日) 小学校配本(12 日、15 日) 移動図書館を綾瀬こばと幼稚園正面玄関で実施(14 日、21 日、28 日) 学校連携事業「北の台中学校 2 年生美術科展示」(14 日～20 日、21 日～28 日) 追悼展示「和歌山静子さんを偲んで」(18 日～21 日) ブックスタート(18 日) 高齢者施設にてリーディングトラック販売(18 日、19 日) 高齢者施設訪問貸出(18 日、19 日、25 日) 県外図書館との相互貸借(22 日) あかちゃんのとしょかん(23 日、30 日) ライズモール綾瀬へ図書返却ポスト設置(23 日) MEGA ドン・キホーテ綾瀬店へ図書返却ポスト設置(24 日) 子育て支援センター配本(25 日) 普通救命講習会(28 日) 「Hello!えいごひろば」(29 日) 図書館だより第 369 号発行 ピッキーだより第 267 号発行</p>

	----- 北の台図書室蔵書(児童書)の一部保管・活用に関する事前確認(4日) 北の台図書室搬出準備(5日、9日、10日) 北の台図書室休館に伴う蔵書・備品搬出作業(16日)
実施月	業 務 ・ 事 業 内 容
2月	移動図書館を綾瀬こぼと幼稚園正面玄関前で実施(4日、11日、25日) 地区センター配本(5日/早園、19日/吉岡) カウンター案内表示の刷新(6日) 今月の特集「惹かれるタイトル」「プレゼント」(7日～3月4日) ひとはこてんじ「包」(7日～3月14日) 寺尾いずみ図書室展示「移住」(7日～4月1日) 児童館配本(7日) ブックスタート(8日) 書庫開放日(9日、15日、24日) 郷土を知る講座「豚まんを作って、高座豚について学ぼう」(10日) 「団体貸出」「電子図書館」の利用案内を市内放課後児童クラブに送付(12日) あかちゃんのとしょかん(13日、27日) 保育園配本(14日、21日) 学校連携事業「天台小学校4年生国語科展示」(22日～3月6日) 学校向けリサイクル本の提供(22日) 「Hello!えいごひろば」(26日) 幼稚園配本(28日) 分室だより第8号発行 ----- ものづくり体験講座打合せ(9日、23日) レファレンス協同データベース参加承認及び事例登録(11日) 多言語資料コーナーサイン追加(26日) 厚木基地打合せ(27日)
実施月	業 務 ・ 事 業 内 容
3月	ピッキーのあしあと・YA向け発行(1日) ピッキーのあしあと・児童向け発行(1日) ピッキーのあしあと一般向け発行(31日) 「家庭教育推進大全」開催時に電子図書館案内のチラシ配布(2日) 非認知能力を育む事業「冬の折り紙ひろば in English」(2日) 移動図書館を綾瀬こぼと幼稚園正面玄関前で実施(3日、10日、17日、24日、31日) 地区センター配本(4日/中村) 令和5年度第3回図書館移動企画展「ぼちぼちと。」(4日～6月23日/中村地区センター) おはなし会ボランティア会議、交流会(5日) 今月の特集「ごきげんに行こう」「本で世界旅行」(6日～4月6日) 学校支援貸出や団体貸出、配本事業の活用 市内高等学校へ団体貸出利用案内を送付(7日)

書庫開放日(8日、21日、23日)
 図書館の達人講座
 ・「【行政書士会×図書館】相続について知ろう」※会場オンライン同時開催(9日)
 ・「【行政書士会×図書館】相続について知ろう」関連図書展示(10日～24日)
 あかちゃんのとしょかん(12日、26日)
 高齢者施設訪問貸出(14日、15日、28日)
 ブックスタート(14日)
 ひとはこてんじ「新」(15日～4月30日)
 大活字本リスト更新(16日)
 子育て支援センター配本(21日)
 しょうがくせいおうえんキャンペーン(23日～5月31日)
 「Hello!えいごひろば」(25日)
 郷土資料デジタルアーカイブ化3点(27日)
 ものづくり体験講座「ビーズとワイヤーから個性を知ろう!アービフづくり」(28日)
 拡大読書器設置(31日)
 利用者アンケート調査結果公開(31日)
 図書館だより第370号発行
 ほんわか第24号発行
 YA通信第43号発行

 南部ふれあい図書室蔵書入替(6日)
 北の台図書室資料の配架作業 北の台小学校に配架(26日)
 よこはま布えほんぐるーぷ43周年記念見学(30日)
 利用者登録データ削除(31日)

3 利用規定

- (1)開館時間 本館 平日 午前9時から午後7時まで
土・日・祝日 午前9時から午後5時まで
分室 火・第3水以外 午前9時から午後5時まで

- (2)休館日 ア 第3火曜日
イ 年末年始
ウ 館内整理日(第1火曜日)
エ 特別整理期間

(3)貸出点数及び貸出期間

区 分		貸出点数	貸出期間
図 書 資 料	個 人	制限なし	1回につき14日以内
	団 体	1回につき200冊以内	1回につき30日以内
視 聴 覚 資 料 (個 人 の み)		2点以内	1回につき14日以内
電 子 図 書 館 (個 人 の み)		3点以内	1回につき14日以内

(4)広域利用

県央地区8市1町1村(綾瀬市、相模原市、秦野市、厚木市、大和市、伊勢原市、海老名市、座間市、愛川町、清川村)の公共図書館が、行政区域を越えて、県央地区に在住している方なら同地区のどの図書館でも利用できる制度。また、綾瀬市在住の方は、藤沢市の5つの図書館も同様に利用できる。ただし、貸出点数・貸出期間等は各図書館の規則による。

(5)相互利用

主として「食品や環境・園芸」などの専門的な図書資料を提供するため、日本大学生物資源科学部図書館との間で相互利用ができる制度。

- ア 利用日 毎週月曜日から金曜日(一部利用できない日もあり)
イ 利用時間 午前9時から午後9時まで(夏休み、冬休み期間中等は午後6時まで)
ウ 利用対象者 市内在住在勤の成人の方(利用カード作成等の手続きあり)

4 施設概要

(1)名称等(北の台図書室は、令和5年12月28日～休館)

施設名	所在地	開設
綾瀬市立図書館(本館)	綾瀬市深谷中一丁目3番1号	昭和56年7月
北の台図書室	綾瀬市蓼川二丁目1番12号	平成2年4月
寺尾いずみ図書室	綾瀬市寺尾台三丁目6番25号	平成6年5月
南部ふれあい図書室	綾瀬市上土棚南一丁目5番10号	平成10年4月

(2)施設概要

【本館】

- ア 建築面積 602.60㎡
- イ 延べ床面積 1,172.65㎡
- ウ 構造 鉄筋コンクリート造 地上2階、地下1階
 - 2階 事務室・学習室・郷土資料室・新聞コーナー
 - 1階 開架室(一般図書・児童図書・視聴覚資料)、カウンター
 - 地下1階 書庫
 - 中地下 書庫

【北の台図書室】(北の台地区センター内)

- ア 延べ床面積 577.98㎡
- イ 構造 鉄筋コンクリート造 地上2階
 - 1階 図書室(27.7㎡)

【寺尾いずみ図書室】(寺尾いずみ会館内)

- ア 延べ床面積 1,247.70㎡
- イ 構造 鉄筋コンクリート造 地上2階
 - 1階 図書室(65㎡)

【南部ふれあい図書室】(南部ふれあい会館内)

- ア 延べ床面積 1,239.79㎡
- イ 構造 鉄筋コンクリート造 地上2階
 - 1階 図書室(70.2㎡)



図書館本館(外観)



本館開架室



北の台図書室



寺尾いずみ図書室



南部ふれあい図書室

(3)規模

施設名	蔵書能力
綾瀬市立図書館(本館)	170,000冊
北の台図書室	7,500冊
寺尾いずみ図書室	12,000冊
南部ふれあい図書室	10,000冊

(4)図書館システム

基本処理装置	NEC / LiCS - Re 2 (LiCS-Re for SaaS)	—
端末機	事務室	6台
	カウンター	4台
	利用者検索用	2台
	書庫	1台
	逡送処理用	1台
	北の台図書室	0台
	寺尾いずみ図書室	1台
	南部ふれあい図書室	1台
	合計	16台

※北の台図書室1台は休館後に事務室へ移設

(5)オンラインデータベース

名称	提供者	内容
国立国会図書館図書館向けデジタル化資料送信サービス	国立国会図書館	国立国会図書館所蔵資料のデジタルデータ閲覧可能
ヨミダス歴史館	読売新聞社	明治からの読売新聞記事 1,400 万件以上閲覧可能
神奈川新聞社 WEB マイクロフィルム	神奈川新聞社	明治 23 年以降の WEB マイクロフィルムによる紙面閲覧可能

(6)その他

- ・公衆無線LAN(Wi-Fi)サービス
- ・逡送車両(2台)

本館と各図書室の連絡と回送資料運搬(休館日以外毎日)、図書室資料の入替、移動図書館等。

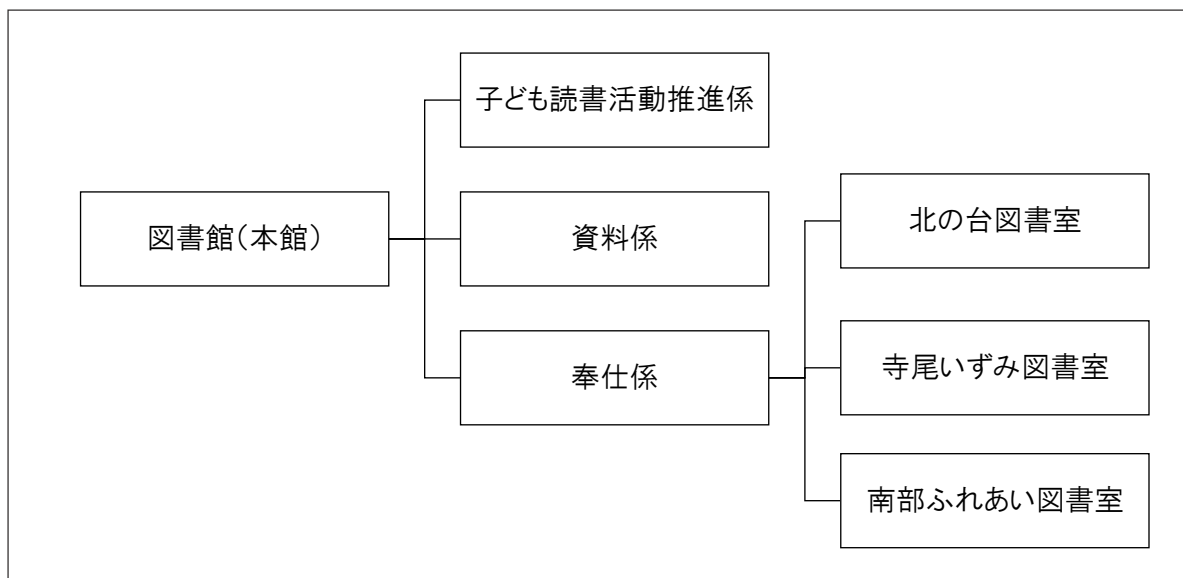
- ・図書除菌機

紫外線(UV-C)を使って書籍を除菌。

本に風をあて、ページ間に挟まったほこり等を除去。(本館のみ設置)

5 組織・職員数

(1) 組織



(2) 職員数

令和6年3月31日現在

区分	本館	北の台 図書室	寺尾いずみ 図書室	南部ふれあい 図書室	合計
常勤	8(7)	—	—	—	8(7)
非常勤	23(11)	0(0)	2(0)	2(0)	27(11)
合計	31(18)	0(0)	2(0)	2(0)	35(18)

※北の台図書室休館後は本館勤務 ※()内は、司書・司書教諭

(3) 協力団体

① 定例おはなし会

団体名	対象	活動場所	人数	団体設立年
北の台おはなし会	幼児～小学生	北の台地区センター (～12月)	3人	平成2年
		深谷大上ふれあいの家 (1月～)		
いずみおはなし会	幼児～小学生	寺尾いずみ会館	4人	平成6年
おはなしくれよん	未就園児	南部ふれあい会館	4人	平成10年
おはなしコロボックル	未就園児	寺尾いずみ会館	3人	平成14年
おはなしの森	年長児～小学生	本館／中央公民館	2人	平成22年
図書館おはなしボランティア(個人)	幼児～低学年	本館／中央公民館	2人	—

②その他の事業

団 体 名	協力事業名	活 動 場 所・内 容 等	人 数	団 体 設 立 年
ブックスタート協力員	ブックスタート	保 健 福 祉 プ ラ ザ	6 人	平 成 24 年
対面朗読ボランティア	対 面 朗 読	本 館 / 中 央 公 民 館	5 人	平 成 25 年
ちくちくの会	布えほん展、他	布えほん・おもちゃ制作	—	—
あやせ語りの仲間あさみどりの会	おはなし会まつり	語 り・読 み 聞 か せ	—	—

6 生涯学習推進審議会

(1) 生涯学習推進審議会委員

氏名	選出区分	備考
見上一幸	学識経験者	令和4年7月1日～令和6年6月30日 (任期)
白井哲哉	学識経験者	
内田源一郎	学識経験者	
佐藤和美	生涯学習関係者	
古賀陽子	生涯学習関係者	
山内敏子	生涯学習関係者	
米島美穂子	生涯学習関係者	
中村真由美	学校教育関係者 (寺尾小学校長)	
深澤利彰	公募による市民	
橋川純子	公募による市民	

(2) 活動状況

【第1回】

日時 令和5年7月14日
議題 1.生涯学習プランの進行管理について

【第2回】

日時 令和5年8月28日
議題 1.綾瀬市図書基本構想について
2.令和4年度図書館事業の報告について
3.令和5年度図書館事業の経過報告について
4.令和4年度図書館指定管理者の評価について
5.令和4年度公民館事業及び文化会館事業の報告について
6.令和5年度公民館事業及び文化会館事業の経過報告について
7.令和4年度文化会館等指定管理者の評価について

【第3回】

日時 令和6年2月29日
議題 1.令和5年度公民館事業及び文化会館事業の経過報告について
2.令和6年度公民館事業計画(案)及び文化会館事業計画(案)について
3.令和5年度図書館事業の経過報告について
4.令和6年度図書館事業計画(案)について

7 統計資料

(1)蔵書構成

①図書資料

種別	区分	4年度末	5年度受払状況			5年度末	構成比 %
		蔵書冊数	購入冊数	寄贈等冊数	除籍冊数	蔵書冊数	
一般書		158,194	4,747	109	5,929	157,121	65.1%
児童書		82,863	3,309	58	2,164	84,066	34.9%
合計		241,057	8,056	167	8,093	241,187	100

②図書分類所蔵状況

種別	区分	一般書		児童書		5年度末 蔵書冊数	構成比 %
		蔵書冊数	構成比 %	蔵書冊数	構成比 %		
0 総記		6,306	4.0	594	0.7	6,900	2.9
1 哲学		5,677	3.6	662	0.8	6,339	2.6
2 歴史		15,451	9.8	3,459	4.1	18,910	7.8
3 社会科学		24,511	15.6	3,473	4.1	27,984	11.6
4 自然科学		9,843	6.3	5,849	7.0	15,692	6.5
5 技術		13,115	8.3	2,460	2.9	15,575	6.5
6 産業		5,198	3.3	1,400	1.7	6,598	2.7
7 芸術		14,264	9.1	3,967	4.7	18,231	7.6
8 言語		2,693	1.7	768	0.9	3,461	1.4
9 文学		45,201	28.8	27,882	33.2	73,083	30.3
E 絵本				33,552	39.9	33,552	13.9
P 文庫		14,862	9.5			14,862	6.2
合計		157,121	100	84,066	100	241,187	100

③視聴覚資料

種別	区分	4年度末	5年度受払状況			5年度末	構成比 %
		蔵書巻数	購入巻数	寄贈等巻数	除籍巻数	蔵書巻数	
カセットブック		227	0	0	0	227	4.6
C D ブック		243	12	0	0	255	5.2
ビデオテープ		19	0	0	0	19	0.4
D V D		470	53	0	0	523	10.6
コンパクトディスク		1,603	78	0	4	1,677	34.0
紙芝居		2,404	221	0	394	2,231	45.2
合計		4,966	364	0	398	4,932	100

④総合計

種別	区分	4年度末	5年度受払状況			5年度末
		蔵書冊(巻)数	購入冊(巻)数	寄贈等冊(巻)数	除籍冊(巻)数	蔵書冊(巻)数
図書資料等		246,023	8,420	167	8,491	246,119
雑誌		11,002	2,828	10	2,240	11,600
総合計		257,025	11,248	177	10,731	257,719

⑤蔵書回転率

種別	区分	蔵書数	延貸出数	利用図書	回転率
一般書		157,121	170,763	44,300	1.1
児童書		84,066	138,071	32,627	1.6
雑誌		11,600	23,266	4,566	2.0
紙芝居		2,231	2,658	1,159	1.2
カセットブック		227	21	12	0.1
CDブック		255	178	122	0.7
ビデオテープ		19	0	0	0.0
DVD		523	1,873	343	3.6
CD(コンパクトディスク)		1,677	3,168	871	1.9
合計		257,719	339,998	84,000	1.3

⑥所蔵館別受入(一般書・児童書)冊数

館名	区分	一般書		児童書		寄贈	その他	合計
		購入	リクエスト	購入	リクエスト			
本館		3,953	435	3,004	5	48	109	7,554
北の台図書室		3	0	9	0	0	1	13
寺尾いずみ図書室		154	12	134	0	0	8	308
南部ふれあい図書室		175	15	156	1	0	1	348
合計		4,285	462	3,303	6	48	119	8,223

⑦所蔵場所別冊数

館名	種別	一般書	児童書	雑誌	紙芝居	A	V	合計
本館		144,746	69,428	11,202	1,710		2,701	229,787
内訳	開架	40,497	28,371	1,835	654		2,469	73,826
	学習室	2,125	0	0	0		0	2,125
	郷土資料室	5,446	24	0	1		3	5,474
	カウンター	13	0	10	0		0	23
	書庫	95,897	20,558	9,353	1,000		1	126,809
	中地下	467	19,557	0	0		223	20,247
	事務室	51	172	4	0		5	232
	その他	250	746	0	55		0	1,051
北の台小学校長期貸与		72	3,000	2	105			3,179
寺尾いずみ図書室		6,543	6,390	207	204			13,344
南部ふれあい図書室		5,760	5,248	189	212			11,409
合計		157,121	84,066	11,600	2,231		2,701	257,719

※北の台図書室は令和5年12月28日から休館

⑧雑誌・新聞等一覧

ア-1 令和5年度受入雑誌

全 175タイトル(内訳:月刊 119、月2回刊 8、隔月刊 8、週刊 11、隔週刊 2、季刊 20、年2回刊 1)

	誌名	刊行	保存		誌名	刊行	保存
1	I/O	月刊	1年	35	ガルビィ	季刊	3年
2	AERA	週刊	1年	36	キネマ旬報	月刊	3年
3	AERA with kids	季刊	3年	37	ku:nel	隔月	3年
4	赤ちゃんと! /月刊	月刊	1年	38	クーヨン	月刊	3年
5	アニメージュ	月刊	3年	39	暮らしの手帖	隔月	永年
6	安心	隔月	1年	40	CREA	季刊	3年
7	&Premium	月刊	1年	41	クロワッサン	月2	1年
8	一枚の繪	隔月	3年	42	群像	月刊	1年
9	English Express	月刊	1年	43	芸術新潮	月刊	3年
10	うかたま	季刊	3年	44	螢雪時代	月刊	3年
11	美しいキモノ	季刊	3年	45	現代農業	月刊	3年
12	栄養と料理	月刊	3年	46	航空ファン	月刊	1年
13	eclat	月刊	1年	47	子どもと読書	隔月	永年
14	ESSE	月刊	1年	48	子供の科学	月刊	3年
15	NHK きょうの健康	月刊	3年	49	こどものとも	月刊	永年
16	NHK きょうの料理	月刊	3年	50	こどものとも0・1・2	月刊	永年
17	NHK きょうの料理 ビギナーズ	月刊	3年	51	こどものとも 年少版	月刊	永年
18	NHK 趣味の園芸	月刊	3年	52	こどものとも 年中向き	月刊	永年
19	NHK趣味の園芸 やさいの時間	隔月	3年	53	この本読んで!	季刊	永年
20	NHKすてきにハンドメイド	月刊	3年	54	GOLF DIGEST	月刊	1年
21	NHKラジオ深夜便	月刊	3年	55	碁ワールド / 月刊	月刊	1年
22	園芸ガイド	季刊	3年	56	財界	隔週	1年
23	えんぶ	隔月	3年	57	サイクルスポーツ	月刊	1年
24	OZ magazine	月刊	1年	58	サッカーマガジン	隔月	1年
25	オートバイ	月刊	1年	59	サライ	月刊	1年
26	おりがみ / 月刊	月刊	永年	60	サンキュ!	月刊	1年
27	オール讀物	月刊	1年	61	サンデー毎日	週刊	1年
28	オレンジページ	月2	1年	62	散歩の達人	月刊	3年
29	音楽の友	月刊	3年	63	JTB時刻表	月刊	1年
30	CAR and DRIVER	月刊	1年	64	CQ ham radio	月刊	3年
31	会社四季報 ワイド版	季刊	1年	65	CDジャーナル	季刊	3年
32	かがくのとも	月刊	永年	66	社会教育 / 月刊	月刊	永年
33	Casa BRUTUS	月刊	1年	67	週刊エコノミスト	週刊	1年
34	家庭画報	月刊	3年	68	週刊新潮	週刊	1年

	誌名	刊行	保存		誌名	刊行	保存
69	週刊ダイヤモンド	週刊	1年	104	デジタルカメラマガジン	月刊	3年
70	週刊東洋経済	週刊	1年	105	鉄道ファン	月刊	1年
71	週刊文春	週刊	1年	106	てれびくん	月刊	1年
72	週刊ベースボール	週刊	1年	107	点字毎日	週刊	1年
73	ジュニアエラ	月刊	3年	108	天然生活	月刊	3年
74	ジュリスト	月刊	永年	109	天文ガイド	月刊	永年
75	将棋世界	月刊	1年	110	ドゥーパ	季刊	3年
76	小説すばる	月刊	1年	111	図書館雑誌	月刊	永年
77	新潮	月刊	1年	112	driver	月刊	1年
78	新聞ダイジェスト／月刊	月刊	3年	113	National Geographic／日本版	月刊	3年
79	SCREEN	月刊	1年	114	nicola	月刊	1年
80	すばる	月刊	1年	115	日経WOMAN	月刊	1年
81	Sports Graphic Number	隔週	1年	116	日経サイエンス	月刊	3年
82	SUMAI no SEKKEI	隔月	3年	117	日経トレンディ	月刊	1年
83	スマッシュ	月刊	1年	118	日経PC21	月刊	1年
84	相撲	月刊	1年	119	日経ビジネス	週刊	1年
85	声優グランプリ	月刊	1年	120	日経マネー	月刊	3年
86	正論	月刊	3年	121	日本児童文学	隔月	3年
87	世界	月刊	3年	122	Newsweek 日本語版	週刊	1年
88	装苑	隔月	1年	123	ニュースがわかる／月刊	月刊	3年
89	壮快	隔月	1年	124	Newton	月刊	3年
90	ソトコト	季刊	3年	125	猫びより	季刊	3年
91	DIME	月刊	1年	126	non・no	月刊	1年
92	たくさんのふしぎ	月刊	永年	127	俳句	月刊	1年
93	Tarzan	月2	1年	128	バスケットボール／月刊	月刊	1年
94	卓球王国	月刊	1年	129	発達	季刊	3年
95	旅の手帖	月刊	1年	130	パッチワーク教室	季刊	1年
96	ダ・ヴィンチ	月刊	3年	131	バドミントンマガジン	月刊	1年
97	短歌	月刊	1年	132	Hanako	月刊	1年
98	ダンスビュウ／月刊	月刊	1年	133	母の友	月刊	1年
99	dancyu	月刊	1年	134	ハルメク	月刊	1年
100	ちいさなかがくのとも	月刊	永年	135	バレーボール／月刊	月刊	1年
101	中央公論	月刊	3年	136	PHP	月刊	3年
102	つり人	月刊	1年	137	美的	月刊	1年
103	DISNEY FAN	月刊	1年	138	ViVi	月刊	1年

	誌名	刊行	保存		誌名	刊行	保存
139	ひらがなタイムズ	月刊	3年	158	みんなの図書館	月刊	永年
140	フォトコン	月刊	3年	159	みんなのねがい	月刊	永年
141	婦人画報	月刊	1年	160	ムー	月刊	1年
142	婦人公論	月刊	1年	161	MEN'S CLUB	季刊	1年
143	婦人之友	月刊	1年	162	MORE(モア)	季刊	1年
144	BRUTUS	月2	1年	163	MOE/月刊	月刊	永年
145	プレジデント	月2	3年	164	monoマガジン	月2	1年
146	フローリスト	隔月	1年	165	やさい畑	隔月	3年
147	文学界	月刊	3年	166	山と溪谷	月刊	1年
148	文藝	季刊	3年	167	ランナーズ	月刊	1年
149	文藝春秋	月刊	永年	168	LEE	月刊	1年
150	Baby-mo	季刊	3年	169	旅行読売	月刊	1年
151	VERY	月刊	1年	170	歴史街道	月刊	3年
152	pen	月刊	1年	171	レタスクラブ	月刊	1年
153	VOICE	月刊	3年	172	ROCKIN'ON JAPAN	月刊	3年
154	HobbyJapan	月刊	1年	173	私のカントリー	年2	3年
155	本の雑誌	月刊	3年	174	ワールドサッカーダイジェスト	月2	1年
156	Mac Fan	月刊	1年	175	wan	季刊	3年
157	Mart	季刊	1年				

ア-2 受入中止雑誌（永年保存雑誌および受入中止となった保存期限内の資料）

	誌名	刊行	保存	備考
1	情報管理	月刊	永年	1981年8月号～2010年3月号／製本済のみ貸出不可
2	住民と自治	月刊	永年	1982年10月号、1984年4月号～2010年4月号／製本済のみ貸出不可
3	おりがみ通信	年3	永年	2010年7月号～2014年4月号／2014年度受入中止
4	社会教育/月刊	月刊	永年	2015年8月号で休刊→2016年4月号から復刊のため受入再開
5	演劇界	月刊	永年	2022年4月号で休刊
6	ミセス	月刊	3年	2021年4月号で休刊
7	JJ	月刊	3年	2021年2月号で受入中止
8	日本カメラ	月刊	3年	2021年5月号で休刊
9	かぞくのじかん	季刊	3年	2022年夏号で休刊
10	SUMAI no SEKKEI	隔月	3年	2023年6月号で休刊
11	With	月刊	1年	2022年5月号で休刊
12	ENGLISH JOURNAL	月刊	1年	2023年1月号で休刊

イ 新聞

全 18 紙 うち購入 14 / 寄贈 4 (斜体タイトル)

	紙 名	保 存 年 限	日 刊	週 刊	月 刊
1	神 奈 川 新 聞	1 年	○		
2	朝 日 新 聞	1 年 ※平成20年まで 県央版のみ永年	○		
3	毎 日 新 聞		○		
4	読 売 新 聞		○		
5	産 経 新 聞	1 年	○		
6	東 京 新 聞	1 年	○		
7	日 刊 工 業 新 聞	1 年	○		
8	日 刊 ス ポ ー ツ	1 年	○		
9	日 本 経 済 新 聞	1 年	○		
10	毎 日 小 学 生 新 聞	1 年	○		
11	The Japan Times	1 年	○		
12	The Japan Times Alpha	1 年		○	
13	週 刊 読 書 人	1 年		○	
14	週 刊 図 書 新 聞	1 年		○	
15	赤 旗	1 年	○		
16	公 明 新 聞	1 年	○		
17	立 憲 民 主	1 年			○
18	自 由 民 主	1 年		○	
合 計			13	4	1
総 合 計				18	

※隔週刊は週刊に含む

ウ 官公報

官 公 報 名	保 存 年 限
官 報	3 年
神 奈 川 県 公 報	永 年
広 報 あ や せ	永 年

エ 地域情報紙

紙 名	保 存 年 限
タウンニュース海老名・座間・綾瀬版	永 年
かながわ経済新聞	3 年

(2)予約・リクエストサービス

①処理の状況

区 分		受 付 数	完 了 数
総 数		48,960	42,317
内 訳	所蔵図書		36,827
	所蔵AV		662
	購 入		1,084
	借 受		1,435
	そ の 他		2,309

②予約受付数(受付区分別/個人利用者のみ)

受 付 区 分	件 数
窓 口	7,542
電 話	132
インターネット	35,608
館内OPAC(本館)	1,277
パスワード登録者数	953
パスワード登録者累計	9,373

③視聴覚資料予約

資 料 の 種 類	件 数
ビ デ オ テ ー プ	0
D V D	256
C D	488
C D ブ ッ ク	9
カ セ ッ ト ブ ッ ク	4
合 計	757

④相互貸借業務

資 料 の 種 類		借 受 冊 数	貸 出 冊 数
県 内 相 互 貸 借		1,482	3,305
内 訳	一 般 書	1,482	2,660
	児 童 書		595
	雑 誌		50
	紙 芝 居		0
県 外 図 書 館 と の 貸 借		2	1
総 合 計		1,484	3,306

⑤予約ベスト10

【一般書】

順位	書名	著者名	回数	複本
1	あなたが誰かを殺した	東野 圭吾	106	4
2	汝、星のごとく	凧良 ゆう	91	5
3	くもをさがす	西 加奈子	79	3
4	まいまいつぶろ	村木 嵐	78	3
5	黄色い家	川上 未映子	76	3
6	木挽町のあだ討ち	永井 紗耶子	67	3
	墨のゆらめき	三浦 しをん	67	3
8	八月の御所グラウンド	万城目 学	66	3
9	魔女と過ごした七日間	東野 圭吾	65	4
10	風に立つ	柚月 裕子	59	3
	変な家	雨穴	59	3

【児童書】

順位	書名	著者名	回数	複本
1	大ピンチずかん	鈴木 のりたけ	34	2
2	大ピンチずかん 2	鈴木 のりたけ	23	2
3	小学生がたった1日で19×19までかんぺきに暗算できる本	小杉 拓也	22	1
	パンドロぼう	柴田 ケイコ	22	3
5	パンドロぼうとほっかほっかー	柴田 ケイコ	17	2
6	パンドロぼう おにぎりぼうやのたびだち	柴田 ケイコ	14	1
7	給食室のいちにち	大塚 菜生	12	5
	パンドロぼうとなぞのフランスパン	柴田 ケイコ	12	1
	ぼくはいついどこにいるんだ	ヨシタケ シンスケ	12	3
10	12歳までに知っておきたい語彙力図鑑	齋藤 孝	11	1
	どっちが強い!? アフリカウシガエル vs オオムカデ	スライウム	11	1
	パンドロぼう vs にせパンドロぼう	柴田 ケイコ	11	3
	四つ子ぐらし 14	ひの ひまり	11	1

【視聴覚資料】

順位	タイトル	演奏者・製作等	回数	種類
1	ユーミン万歳!	YUMI MATSUTOYA	14	CD
2	ウタの歌	Ado	8	CD
	エクスペッションズ	竹内 まりや	8	CD
	ドライブ・マイ・カー	濱口 竜介/監督	8	DVD
5	ザ・ベスト・オブ・クライマックス '90-'94	徳永 英明[ほか]	7	CD
6	海の Oh, Yeah!!	サザンオールスターズ	6	CD
	strobo	Vaundy	6	CD
	そして、バトンは渡された	前田 哲/監督	6	DVD

	ハリー・ポッターとアズカバンの囚人	アルフォンソ・キュアロン ／監督	6	DVD
5		Mrs. GREEN APPLE	6	CD

⑥貸出ベスト10

【一般書】

順位	書名	著者名	回数	複本
1	汝、星のごとく	凧良 ゆう	99	5
2	教誨	柚月 裕子	94	4
3	透明な螺旋	東野 圭吾	89	4
4	白鳥とコウモリ	東野 圭吾	84	4
5	魔女と過ごした七日間	東野 圭吾	82	4
6	希望の糸	東野 圭吾	79	4
	クスノキの番人	東野 圭吾	79	4
8	同志少女よ、敵を撃て	逢坂 冬馬	77	4
9	52 ヘルツのクジラたち	町田 そのこ	75	5
	老害の人	内館 牧子	75	3

【児童書】

順位	書名	著者名	回数	複本
1	ドラえもん 7	藤子・F・不二雄	77	6
2	ドラえもん 1	藤子・F・不二雄	68	4
	ドラえもん 13	藤子・F・不二雄	68	4
4	おおきなかぶ	A.トルストイ	66	19
	ドラえもん 45	藤子・F・不二雄	66	4
6	ドラえもん 18	藤子・F・不二雄	65	4
	ドラえもん 38	藤子・F・不二雄	65	4
8	ドラえもん 15	藤子・F・不二雄	64	4
	ドラえもん 43	藤子・F・不二雄	64	4
10	ドラえもん 14	藤子・F・不二雄	63	5
	ドラえもん 19	藤子・F・不二雄	63	4
	ドラえもん 2	藤子・F・不二雄	63	4

【視聴覚資料】

順位	書名	演奏者・製作等	回数	種類
1	Indian Summer	薬師丸 ひろ子	26	CD
2	ドライブ・マイ・カー	濱口 竜介／監督	24	DVD
3	魔女の宅急便	宮崎 駿／監督	23	DVD
4	ジャズ・オン・TV-CM	尾田 悟[ほか]	22	CD
5	アナと雪の女王	クリス・バック／監督	20	DVD
	ウタの歌	Ado	20	CD
	海の Oh, Yeah!!	サザンオールスターズ	20	CD

	狂言	Ado	20	CD
	ザ・ベスト・オブ・クライマックス '90-'94	徳永 英明[ほか]	20	CD
	Singles	中島 みゆき	20	CD
	ユーミン万歳!	YUMI MATSUTOYA	20	CD

(3)レファレンスサービス

①レファレンス調査

簡易レファレンス		レファレンス受付票によるレファレンス		書庫出納	国立国会図書館利用	合計	
本館	図書室計	本館	図書室計	(本館のみ)	(本館のみ)	本館	分室
783件	582件	7件	4件	2,757件	0件	3,547件	586件
1,365件		11件				4,133件	

②パスファインダー「ピッキーのあしあと」

一般向け	<ul style="list-style-type: none"> ・「綾瀬の歴史」を調べる(2015年3月発行) ・元気だから始める「終活」(2016年2月発行) ・だいじな「お金」のはなし(2017年3月発行) ・知っておきたい「政治」のこと(2018年3月発行) ・確認しておこう「防災」のこと(2019年3月発行) ・「畜産」について調べる(2019年11月発行) ・「感染症」について調べる(2021年3月発行) ・知っておきたい「福祉」のこと(2022年3月発行) ・「福祉」について調べる②(2023年3月発行) ・「ペット」について考える(2024年3月発行)
児童向け	<ul style="list-style-type: none"> ・Vol.1「米について調べよう!」(2014年3月発行) ・Vol.2「点字について調べよう!」(2014年3月発行) ・Vol.3「環境問題について調べよう!」(2014年8月発行) ・Vol.4「栃木県・日光について調べよう!」(2015年4月発行) ・Vol.5「アジア・太平洋戦争について調べよう!」(2016年8月発行) ・Vol.6「仕事・職業について調べよう!」(2017年4月発行) ・Vol.7「神奈川県について調べよう!」(2018年4月発行) ・Vol.8「仕事・職業について調べる(高学年向け)」(2020年3月発行) ・Vol.9「しごと」について調べる(中学年向け)」(2020年4月発行) ・Vol.10「SDGs(貧困)について調べる」(高学年向け) (2021年12月発行) ・Vol.11「SDGs(ジェンダー平等)について調べる」(2022年11月発行) ・Vol.12「SDGs(海の豊かさ)について調べる」(2024年3月発行)
中高生向け	<ul style="list-style-type: none"> ・「仕事・職業」について調べる(2024年3月発行)

(4)コピーサービス

図書館資料	図書館外資料	合計
751枚	89枚	840枚

(5)読書普及事業

①おはなし会・朗読会等

ア 定例おはなし会

名 称	対 象	開 催 日	回数	人数
図書館おはなし会	未 就 園 児	毎月第1木曜日	12	176
図書館子どもおはなし会	年少児～小学校低学年	毎月第3土曜日	12	124
おはなしの森	年少児～小学校低学年	毎月第2土曜日	9	106
北の台おはなし会	幼 児 ～ 小 学 生	毎月第4土曜日	10	55
おはなしコロボックル	未 就 園 児	毎月第1土曜日	12	124
いずみおはなし会	幼 児 ～ 小 学 生	毎月第3日曜日	12	45
おはなしくれよん	未 就 園 児	毎月第3月曜日	12	87
春のおはなし会 (としょかんフェスタ内)	子どもとその保護者	5月	1	6
夏の英語のおはなし会	小 学 生	7月	1	8
ハロウインの英語のおはなし会	小 学 生	10月	1	7
おはなし会まつり	子どもとその保護者	11月	1	221
特別おはなし会 (ママ&キッズフェスタ内)	女 性 ・ 子 ども	12月	1	20
クリスマス英語のおはなし会	小 学 生	12月	1	7
合 計			85	986



※令和5年度おはなし会まつり開催状況。
コロナ禍を経て5年ぶりの開催となる。

イ 出前おはなし会／1回 参加人数／13人

日 時	場 所	参 加 人 数
12月9日	小園児童館	13人

ウ 大人のためのおはなし会／1回 参加人数／13人

日 時	場 所	参 加 人 数
6月11日	本館学習室	13人

※朗読と語りによる大人向けのおはなし会

②講座

開 催 日	名 称	参加人数
4月27日 5月25日 6月29日 7月27日 8月31日 9月21日 10月26日 11月30日 12月21日 1月25日 2月22日 3月21日	絵本ふれあい事業「おはなし会と読み聞かせ講座」 実際に親子でおはなし会を楽しみながら、読み聞かせにおすすめの絵本などを紹介し、家庭で実践する際のワンポイントアドバイスを行う。 講師:こがようこ氏(絵本作家・絵本コーディネーター・作家) 対象:市内在住の乳幼児と保護者 場所:子育て支援センター、大上サロン室、綾南サロン室 ※開催日ごとに2会場で実施	438人
令和5年3月25日 ～5月31日	いちねんせいおうえんキャンペーン	25人
4月23日 ～5月12日	ピッキーぬりえプレゼントキャンペーン 対象:小学生以下	-
5月21日	手づくり講座(としょかんフェスタ内) 講師:ちくちくの会	6人
6月25日 7月9日	おはなし会講座「読み聞かせの体験・実践をしよう!」	18人 17人
8月23日	図書館の達人講座・としょかんたんけん 10:00～11:30、14:00～15:30 2回実施	11人
11月19日 26日	おはなし会講座 童心社の紙芝居講座「紙芝居を演じてみよう!」	11人
12月16日	図書館・公民館共催事業 「絵本と鳥の巣の不思議」 場所:中央公民館3階講堂 講師:鈴木まもる氏	44人
2月10日	郷土を知る講座 「豚まんを作って、高座豚について学ぼう」 場所:中央公民館1階実習室 講師:講座豚研究班	11人
3月9日	図書館の達人講座「【行政書士会×図書館】相続について知ろう」 場所:本館2階学習室 講師:神奈川県行政書士会 会場と合わせてオンライン配信の開催も行った。	会場9人 配信1人
3月28日	ものづくり体験講座 「ビーズとワイヤーから個性を知ろう! アービフづくり」 場所:本館2階学習室 講師:一般社団法人 eiwa アカデミー	15人

③利用者参加型行事

ア 書庫開放日

開催回数	事業概要	参加人数
36回/年	通常は立入禁止の書庫に入って、自由に閲覧・貸出ができる 第2金曜日 10:30～、第3木曜日 15:30～、第4土曜日 11:00～	125人

イ としょかんスタンプラリー

開催期間	7月21日～3月31日
対象	利用者登録している小学生（申込制/定員200人）
事業概要	<p>参加申込者にスタンプカードを1枚配布し、返却時にスタンプを1個押していく。規定数(4個/8個/12個)に達した参加者に記念品を贈る。</p> <p>8個達成者のうち希望者は、スパイに扮した図書館キャラクター・ピッキーと写真撮影を実施。(写真も記念として本人にプレゼントする)</p>
参加人数	170人(達成者4個:112人/8個:83人/12個:53人/写真撮影:53人)





ウ としょかんフェスタ



開催期間	5月21日
事業概要	<p>図書館の魅力を知って頂くためのイベントを多数開催。おはなし会や手づくりワークショップ、おはなし会など親子で楽しめるイベントから、タブレット端末を使った電子図書館体験会やサイクルブックフェアなど、幅広い年齢の方が楽しめるイベントを開催した。</p>

		
①クイズラリー 9:00～15:00		48人
②バルーンプレゼント 9:00～15:00		80人
③リサイクルブックフェア 9:30～		60人
④手作り講座 10:00～12:00		6人
⑤春のおはなし会 10:00～12:00		6人
⑥電子図書館体験会 13:30～15:00 協力:(株)メディアドゥ		4人
⑦アクセシブルライブラリー体験会 13:30～15:00 協力:(株)メディアドゥ		7人
⑧ミニおはなし会 11:30～、14:30～		11人
⑨書庫開放日 10:30～、14:00～		8人
⑩ミニ工作会 10:30～12:00、13:00～15:00		21人

エ 図書館で自由研究「マジパンで動物のマスコットを作ろう」

開催期間	8月4日
対象	小学校3～6年生
事業概要	マジパンというねんどのように自由に形を作れるお菓子の材料を使った動物のマスコットの作成とパティシエについてのお話を聞くイベントを実施した。  
参加人数	10人

オ 冬の折り紙ひろば inEnglish

開催期間	3月2日 10:00～11:30
対象	小学校3～6年生
事業概要	折り紙や切り紙の作り方を簡単な英語を混ぜて説明しながら作成した。  
参加人数	10人

④児童サービス・育児支援

ア ブックスタート

開催回数	事業概要	組数	配付絵本と内訳(冊)	
17回/年	当該年度4～5か月児とその保護者を対象に、絵本のよみきかせを行い、絵本を1冊プレゼントする。 場所:保健福祉プラザ	452組	おつきさまこんばんは	80冊
			くだもの	124冊
			くつついた	117冊
			ととけっこうよがあげた	130冊
			がたんごとんがたんごとん	0冊
			ごぶごぶごぼごぼ	1冊
			外国語冊子	19冊

イ あかちゃんのとしよかん

開催回数	事業内容
27回/年	火曜日(休館日を除く)の10時から正午までの2時間を、乳幼児連れでも利用しやすいよう、子どもの泣き声や話し声を制止しない時間帯にする。 職員が常駐して保護者からの読書相談に応じるほか、状況に応じて乳幼児向けのミニおはなし会を行う。

ウ Hello!えいごひろば

開催回数	事業内容	参加人数
11回/年	原則毎月第4月曜日 10時30分から11時30分までの1時間、0～3歳児と保護者、プレママを対象に絵本や歌を英語で楽しむ。	169人

エ 布えほん展

期間	事業概要
4月23日～ 5月12日	「こどもの読書週間」にあわせて、手づくりの布えほんや布おもちゃを、作り方の本とともに展示した。 協力:ちくちくの会 

⑤利用者作品展示

全2回

	期間	名称	内容
1	10月16日～11月15日	第2工作部	切り紙「ばら」
2	12月1日～12月25日	第2工作部	切り紙「クリスマスツリー」

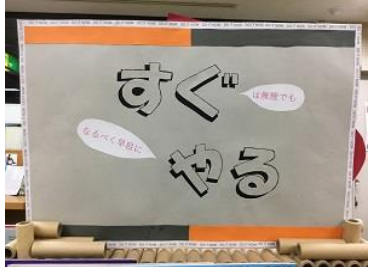
⑥特集展示

全 57 回／図書館企画展:2 回、移動企画展:3 回、今月の特集:17 回、ニュースな1冊:2 回
分室ミニ展示:6 回、追悼展示:6 回、YA:2 回、ひとはこてんじ:8 回、その他 11 回

	期 間	展 示 テ ー マ
1	4 / 3 ~ 9	追悼展示「坂本龍一さんを偲んで」
2	4 / 5 ~ 5 / 1	第 39 回図書館企画展「綾瀬の農業」
3	4 / 5 ~ 5 / 1	今月の特集「2023 年本屋大賞」
4	4 / 5 ~ 6 / 5	北の台図書室展示「ととのえる」
5	5 / 3 ~ 6 / 5	今月の特集「リサイクル」
6	5 / 3 ~ 6 / 5	今月の特集「はじめの一步」
7	5 / 20 ~ 7 / 3	ひとはこてんじ「沼」
8	6 / 5 ~ 10 / 1	令和 5 年度第 1 回図書館移動企画展「ぼちぼちと。」
9	6 / 7 ~ 7 / 3	今月の特集「イギリス」
10	6 / 7 ~ 7 / 3	今月の特集「すぐやる」
11	6 / 7 ~ 7 / 31	南部ふれあい図書室展示「雨をたのしむ」
12	6 / 8 ~ 2 5	特設展示「戦争と平和」
13	6 / 21 ~ 2 6	追悼展示「平岩弓枝さんを偲んで」
14	6 / 25 ~ 7 / 9	企画展示「おはなし会講座」講師おすすめの絵本の展示
15	7 / 5 ~ 3 1	第 169 回芥川賞・直木賞(2023 年上半期)
16	7 / 5 ~ 8 / 31	夏季特設「課題図書・すいせん図書・夏休みの宿題に役立つ本」
17	7 / 5 ~ 9 / 7	ひとはこてんじ「夏」
18	7 / 13 ~ 1 6	追悼展示「ミラン・クンデラ氏を偲んで」
19	7 / 25 ~ 3 0	追悼展示「森村誠一さんを偲んで」
20	8 / 2 ~ 9 / 8	今月の特集「自然をたのしむ」
21	8 / 2 ~ 10 / 2	寺尾いずみ図書室展示「ひとりきままに」
22	8 / 7 ~ 8 / 14	企画展示「マジパンで動物のマスコットを作ろう」
23	9 / 1 ~ 9 / 8	企画展示「ぐりとぐら 60 周年」
24	9 / 8 ~ 11 / 6	ひとはこてんじ「実」
25	9 / 15 ~ 10 / 2	今月の特集「こんなときは？」
26	9 / 15 ~ 10 / 2	今月の特集「ミステリー」
27	9 / 15 ~ 11 / 6	YA展示「読書の秋がやってきた！」
28	9 / 23 ~ 10 / 27	企画展示「あき」
29	10 / 4 ~ 11 / 6	今月の特集「小さい旅見つけた」
30	10 / 4 ~ 12 / 4	北の台図書室展示「おいしい」

	期 間	展 示 テ ー マ
31	10/4～12/4	第40回図書館企画展「図書館スタッフわたしの紹介したい本」
32	10/12～10/16	ニュースな1冊「史上初！八冠誕生」
33	10/16～10/19	ニュースな1冊「ディズニー創立100周年」
34	10/16～2/18	令和5年度第2回図書館移動企画展「ぼちぼちと。」
35	11/8～12/4	今月の特集「新しい趣味始めませんか」
36	11/8～12/4	ひとはこてんじ「健」
37	11/26～30	追悼展示「伊集院静さんを偲んで」
38	12/1～10	特別展示「障害者週間」
39	12/2～2/5	YA展示「使ってみよう！電子図書館」
40	12/6～1/8	今月の特集「星」
41	12/6～1/8	今月の特集「冬の楽しみ」
42	12/6～2/5	南部ふれあい図書室展示「アレの名は？」
43	12/6～2/8	ひとはこてんじ「重」
44	1/4～2/5	ひとはこてんじ「和」
45	1/10～2/5	第170回芥川賞・直木賞(2023年下半年)
46	1/10～2/5	今月の特集「おうち時間を満喫」
47	1/10～2/5	視聴覚資料展示「初笑」
48	1/18～1/21	追悼展示「和歌山静子さんを偲んで」
49	2/7～3/4	今月の特集「惹かれるタイトル」
50	2/7～3/4	今月の特集「プレゼント」
51	2/7～4/1	寺尾いずみ図書室展示「移住」
52	2/7～3/14	ひとはこてんじ「包」
53	3/4～6/23	令和5年度第3回図書館移動企画展「ぼちぼちと。」
54	3/6～4/6	今月の特集「ごきげんに行こう」
55	3/6～4/6	今月の特集「本で世界旅行」
56	3/10～3/24	企画展示「【行政書士会×図書館】相続について知ろう」
57	3/15～4/30	ひとはこてんじ「新」

◆特集展示の看板(一部)



⑦刊行物

ア 広報 5種

名 称	内 容 ・ 刊 行 頻 度
図 書 館 だ よ り	一般向け／月刊 図書館行事の案内、実施中や新規に始まるサービスの紹介など
ピ ッ キ ー だ よ り	児童向け／季刊(年 4 回発行) 小学生以下に向けた図書館行事の案内、資料紹介など
Y A 通 信	中高生向け／季刊(年 4 回発行) YA世代に向けた図書館行事の案内、資料紹介など
ほ ん わ か	シニア向け／季刊(年 4 回発行) 高齢者の興味・関心にあわせた資料やサービスの紹介など
分 室 だ よ り	分室利用者向け／年 2 回刊 各分室の案内、実施中の行事の紹介など

イ ブックリスト等 18種

名 称	内 容 ・ 刊 行 頻 度
赤 ち ゃ ん と た の し む 絵 本	乳幼児向け／随時 館内およびブックスタート実施時に配布する絵本リスト
お すす め ブックリスト 幼 児 向 け	幼児向け／随時 「あやせゼロの日運動」で配付しているブックリスト
お すす め ブックリスト 小 学 生 向 け	小学生向け／随時 「あやせゼロの日運動」で配付しているブックリスト
お すす め ブックリスト 中 学 生 向 け	中学生向け／随時 「あやせゼロの日運動」で配付しているブックリスト
ピ ッ キ ー の 本 棚 幼 児 向 け	幼児向け(「おすすめブックリスト」の追補版)／随時 Vol.1(2015年10月発行) Vol.2(2019年3月発行) Vol.3(2022年11月発行)
ピ ッ キ ー の 本 棚 小 学 生 向 け	小学生向け(「おすすめブックリスト」の追補版)／随時 Vol.1(2015年10月発行) Vol.2(2021年3月発行)
テ ー マ 別 お すす め リスト「妖 怪」	児童向け(学校連携事業用)／随時 妖怪が登場するよみもの
テ ー マ 別 お すす め リスト「宇 宙」	児童向け(学校連携事業用)／随時 宇宙を舞台にしている、または宇宙にかかわる職業など
テ ー マ 別 お すす め リスト「戦 国」	児童向け(学校連携事業用)／随時 戦国時代や武将をテーマにしているよみもの

名 称	内 容 ・ 刊 行 頻 度
テーマ別おすすめリスト「スポーツ」	児童向け(学校連携事業用)／随時 スポーツをテーマにしているよみもの
テーマ別おすすめリスト「LGBTQ」	児童向け(学校連携事業用)／随時 LGBTQ をテーマにしているよみもの
テーマ別おすすめリスト「英語・日本語」	児童向け(学校連携事業用)／随時 英語・日本語をテーマにしているよみもの
読み継がれる絵本たち	児童向け／開館 35 周年記念事業 図書館が開館した当時から読み継がれている絵本のリスト
マタニティ・ブックリスト	一般向け／随時 あかちゃんを迎える家庭向けのブックリスト
時代小説リスト「佐伯泰英」	一般向け／随時 時代小説でシリーズ作品を多数持っている作家の所蔵リスト
時代小説リスト「鳥羽亮」	一般向け／随時 時代小説でシリーズ作品を多数持っている作家の所蔵リスト
時代小説リスト「小杉健治」	一般向け／随時 時代小説でシリーズ作品を多数持っている作家の所蔵リスト
時代小説リスト「風野真知雄」	一般向け／随時 時代小説でシリーズ作品を多数持っている作家の所蔵リスト
時代小説リスト「藤井邦夫」	一般向け／随時 時代小説でシリーズ作品を多数持っている作家の所蔵リスト

(6)来館や利用が難しい方向けのサービス

事業名	実施回数	事業概要
身体障がい者宅配サービス	33回	
視覚障がい者郵送サービス	0回	
視覚障がい者対面朗読サービス	0回	対面朗読ボランティアによる朗読
高齢者施設訪問貸出	17回	市内高齢者施設へ出向いて貸出を行う 登録施設:3 利用者数:118人 貸出冊数:610冊
高齢者施設配本	0回	市内高齢者施設への配本サービス 登録施設:1 配本冊数:0冊
リーディングトラック貸出	29回	読書補助具 2019年3月から館外貸出開始
図書館外へのブックポスト設置	8ヶ所	毎週、設置場所を巡回して返却本を回収 【各施設での回収冊数】 市役所:808冊 綾南地区センター:713冊 中村地区センター:240冊 早園地区センター:451冊 吉岡地区センター:164冊 蓼川自治会館 :501冊(2024年1月～) ドン・キホーテ :215冊(2024年1月～) ライズモール :62冊(2024年2月～)

アクセシブルライブラリー

①利用統計、所蔵資料数

登録者総数	3人
当該年度登録者数	3人
延利用者数	3人
貸出点数	29点
所蔵タイトル数	17,048点

②貸出ベスト3

順位	書名	著者名	回数
1	残照の辻 剣客旗本奮闘記	鳥羽亮	6
2	戦国女人抄 おんなのみち	佐藤 雅美	4
3	大江戸ぐらり 安政大地震人情ばなし	出久根 達郎	3
3	おはぐるとんぼ 江戸人情掘物語	宇江 佐真理	3

(7)リサイクルブック事業

開催日・期間	事業名	事業概要
12月3日	青空リサイクルブックフェア	場所:本館入口及び本館裏 来場者数:111名 提供冊数:437冊 (一般書217、児童書106、雑誌114)
12月11日~24日	北の台分室 リサイクルブックフェア	場所:図書室前にコーナーを設置 提供冊数:46冊
4月~3月	リサイクルコーナー	場所:本館1階玄関ロビー 提供冊数:7,887冊

(8)電子図書館事業

①利用統計

登録者総数	2,129人	10歳未満	39人	40歳代	514人
		10歳代	139人	50歳代	492人
		20歳代	111人	60歳代	295人
		30歳代	269人	70歳以上	270人
当該年度登録者数	118人	—			
市内在住者	89人	うち新規利用登録者数:45人(50.6%)			
市外在住者	29人	うち新規利用登録者数:18人(62.1%)			
延利用者数	1,041人				
貸出点数	4,890点				
予約件数	252件				

②所蔵資料統計

所蔵タイトル数	16,977点	(複本1点あり) 青空文庫利用:11,119点 郷土資料デジタル化:3点(「弥生時代の環濠集落国指定史跡 神崎遺跡・令和元年度版/令和2年度版」「神奈川県指定史跡 早川城跡・早川城山遺跡」)		
当該年度購入点数	1,056点	買切:407点 制限付:649点		
		文学(一般)	実用書	児童向け
		303点	353点	337点
		洋書	洋書(児童向け)	マンガ
		25点	31点	7点

③貸出ベスト10

	タイトル	著者名	ジャンル	回数
1	Spy × Family, Volume 1	Tatsuya Endo	洋書	16
2	マイルドライナーで簡単!かわいい!ちょこっとイラストが描ける本	おちゃ	実用書	14
	読んだら一生お金に困らない N/S高投資部の教科書	N/S 高投資部	実用書	14
4	三屋清左衛門残日録: 本編	藤沢 周平	文学(一般)	12
	名探偵コナン学習まんが ニュース探偵コナン2 ～「コナンvsニセ札犯」「コナンvs電磁波」～	青山 剛昌	児童向け	12
	名探偵コナン歴史まんが 日本史探偵コナン・シーズン2 6大正浪漫～コナン vs 江戸川乱歩～	青山 剛昌	児童向け	12
7	Demon Slayer: Kimetsu no Yaiba, Volume 23: Life Shining Across The Years	Koyoharu Gotouge	洋書	11
	名探偵コナン実験・観察ファイル サイエンスコナン 七 変化する水の不思議 小学館学習まんがシリーズ	青山 剛昌	児童向け	11
	名探偵コナン実験・観察ファイル サイエンスコナン 名探偵の不思議 小学館学習まんがシリーズ	青山 剛昌	児童向け	11
	名探偵コナン歴史まんが 日本史探偵コナンアナザー 刀剣編～鋼の決闘状～	青山 剛昌	児童向け	11

④予約ベスト10

	タイトル	著者名	ジャンル	回数
1	変な家	雨穴	文学(一般)	4
2	世界はフムフムで満ちている ——達人観察図鑑	金井 真紀	実用書	3
	酔って候	司馬遼太郎	文学(一般)	3
4	鬼平犯科帳(七): 本編	池波正太郎	文学(一般)	3
	13歳からの地政学—カイゾクとの地球儀航海	田中 孝幸	実用書	2
	Totto-Chan: The Little Girl at the Window	Tetsuko Kuroyanagi	洋書	2
	ごみ育 日本一楽しいごみ分別の本	滝沢 秀一	実用書	2
8	学校では教えてくれない大切なこと 45 感情とのつきあい方—心の中の10人の友だち—	旺文社	児童向け	2
	手ぶらで生きる。見栄と財布を捨てて、自由になる50の方法: 本編	ミニマリストしづ	実用書	2
	日曜劇場 99.9 刑事専門弁護士 SEASON 1 (下)	宇田 学	文学(一般)	2

⑤電子図書館特集テーマ／23回 895点

	期 間	タ イ ト ル	ジャンル	点 数
1	2020/3/30～2023/11/28	話題になった本、読み逃してませんか？	文学(一般)	19
2	2021/3/31～2023/11/28	体をほぐして健康になろう	実用書	22
3	2021/3/31～2023/11/28	手軽に読めるショートストーリー	文学(一般)	14
4	2022/12/13～	お金のこと	実用書	27
5	2022/12/13～	食から健康に	実用書	37
6	2022/3/10～	SDGsって何だろう？	実用書	37
7	2022/3/12～2023/11/28	ラクラク時短	実用書	45
8	2022/3/12～	子育て&親育て	実用書	44
9	2023/2/8～2024/3/28	どこ？まちがい？えさがし？	児童書	18
10	2023/2/8～12/25	のりもの	児童書	24
11	2023/2/8～2024/3/28	学校では教えてくれない	児童書	40
12	2023/3/31～	新しいことはじめませんか	実用書	48
13	2023/9/21～	あかちゃんと楽しむ	児童書	11
14	2023/11/28～	和食がうまい	実用書	28
15	2023/11/28～	楽しく、学び直し	実用書	38
16	2023/11/28～	名探偵登場	文学(一般)	58
17	2023/11/28～	ラク楽、片付け	実用書	16
18	2023/12/21～	名作を読もう	児童書	135
19	2023/12/21～	食べもののひみつ	児童書	50
20	2023/12/26～	のりもの	児童書	40
21	2024/3/28～	サクッと読めちゃう！ショートストーリー	児童書	53
22	2024/3/28～	学校では教えてくれない	児童書	47
23	2024/3/28～	つくるってたのしい！	児童書	44

(9)学校連携事業

①配本事業／10件 4,425冊

小学校配本…年1回、申込みに応じて資料を配本する(期間:2ヶ月間)

	実施日	学 校 名	対 象	教 科	内 容	冊 数
1	5/9	綾西小学校	22 クラス	—	1 クラス 25 冊	550 冊
2	5/12	土棚小学校	13 クラス	—	〃	325 冊
3	5/12	綾北小学校	16 クラス	—	〃	400 冊
4	9/28	北の台小学校	18 クラス	—	〃	450 冊
5	9/29	早園小学校	16 クラス	—	〃	400 冊
6	9/29	綾瀬小学校	32 クラス	—	〃	800 冊
7	1/12	天台小学校	15 クラス	—	〃	375 冊
8	1/12	寺尾小学校	13 クラス	—	〃	325 冊
9	1/15	落合小学校	14 クラス	—	〃	350 冊

10	1/15	綾南小学校	18クラス	—	〃	450冊
----	------	-------	-------	---	---	------

②学校支援貸出…授業用に、希望のテーマにあわせて司書が選書して貸出する／58件 1,061冊
学校別件数・冊数

学 校 名	件 数	冊 数
綾瀬小学校	1	15
綾北小学校	7	115
綾西小学校	2	25
早園小学校	19	331
綾南小学校	3	42
天台小学校	6	86
北の台小学校	1	10
落合小学校	2	35
土棚小学校	3	45
寺尾小学校	2	24

学 校 名	件 数	冊 数
綾瀬中学校	1	30
綾北中学校	7	241
城山中学校	0	0
北の台中学校	3	56
春日台中学校	1	6

③図書館案内…図書館内の見学と、図書館の機能や利用方法についての案内／5件

	実施日	学 校 名	対 象	内 容	人数
1	7/3	天台小学校	2年生	寺尾いずみ図書室見学	75人
2	7/4	綾南小学校	3年生	館内見学	79人
3	7/5	綾瀬小学校	2年生	館内見学	105人
4	7/6	綾西小学校	2年生	館内見学	99人
5	7/7	落合小学校	2年生	館内見学	52人

④職場体験…職場体験学習の受入／2件

	実施日	学 校 名	対 象	内 容	人数/冊数
1	7/26～ 27	県立高等学校	2年生	図書館業務体験	1人
2	8/7	県立高等学校	2年生	図書館業務体験	1人

⑤リサイクル図書の提供…学校での利用に供するため、リサイクル図書を提供／2回

	実施日	学 校 名	対 象	内 容	冊数
1	7/20 2/22	市内小・中学校	学校司書 教諭	除籍資料を提供	162冊

⑥その他…上記以外の学校連携・支援のための活動／11件

	実施日	学 校 名 等	対 象	内 容
1	4/1	綾瀬中学校	3年生	国語科でPOPを作成。図書館職員が選んだPOPと紹介している本をあわせて展示した。
2	4/26	綾瀬市役所	学校図書館	第1回学校図書館担当者会議に参加。

			担当者会議	内容①令和5年度事業説明 ②「あやせブックリスト2023」の作成 ③事務連絡
3	6/15	綾北小学校	学校図書館 担当教諭	綾瀬市小学校教育委員会図書館講師を担当。
4	7/20	市役所	学校司書	学校図書館の環境・資料整備実践、情報交換等。令和5年度学校司書連絡会議に参加。
5	12/8	市内小学校	1年生	小学校1年生向けに電子図書館利用案内のチラシを配布。(10校・666部)
6	12/10	北の台中学校	3年生	国語の授業で作成した俳句と図書館員が選んだ本を展示。
7	1/14	北の台中学校	2年生	美術の授業で作成したオリジナル家紋と図書館員が選んだ本を展示。
8	1/16	北の台小学校	—	北の台図書室の児童書を北の台小学校に搬入。
9	2/12	放課後児童クラブ全19施設	—	団体貸出の利用案内及び電子図書館案内チラシを市内放課後児童クラブ19施設へ送付。
10	2/22	天台小学校	4年生	国語の授業で作成したPOPと図書館職員が選んだ本を展示。
11	2/22	春日台中学校	学校図書館 担当者会議	第2回学校図書館担当者会議に参加。 内容①令和6年度事業説明 ②事務連絡 ③春日台中学校図書館施設見学

(10)配本事業

①地区センター配本／3施設

施設名	配本日	配本冊数
中村地区センター	6月12日、10月30日、3月4日	500冊×3回／1,500冊
早園地区センター	6月5日、10月2日、2月5日	500冊×3回／1,500冊
吉岡地区センター	6月26日、10月16日、2月19日	500冊×3回／1,500冊
合	計	4,500冊

②児童館配本／3館

施設名	配本日	配本冊数
寺尾児童館	5月3日	80冊×4回／320冊
ながぐつ児童館	8月2日	
小園児童館	11月1日	80冊×4回／320冊
	2月7日	
合	計	960冊

③保育園配本／15園

施設名	配本日	配本冊数
綾瀬いずみ保育園	5月10日・17日 8月9日・16日 11月8日・15日 2月14日・21日	40冊×4回／160冊
綾瀬いずみ保育園あーす館		40冊×4回／160冊
大上保育園		40冊×4回／160冊
おとぎ保育園		40冊×4回／160冊
かえでチャイルドセンター		40冊×4回／160冊
さくらチャイルドセンター		40冊×4回／160冊
つぼみ保育園		40冊×4回／160冊
ピッピことりこども園		40冊×4回／160冊
深谷保育園		40冊×4回／160冊
吉岡保育園		40冊×4回／160冊
綾南保育園		40冊×4回／160冊
ぼとふ綾瀬		40冊×4回／160冊
ぼとふ寺尾中		40冊×4回／160冊
綾瀬こっこ保育園		40冊×4回／160冊
綾瀬ゆめっこ保育園		40冊×4回／160冊
合 計		2,400冊

④幼稚園配本／7園

施設名	配本日	配本冊数
綾瀬幼稚園	5月24日 9月6日 11月22日 2月28日	40冊×4回／160冊
綾瀬こぼと幼稚園		40冊×4回／160冊
綾瀬中央幼稚園		40冊×4回／160冊
春日幼稚園		40冊×4回／160冊
ドレーパー記念幼稚園		40冊×4回／160冊
綾西幼稚園		40冊×4回／160冊
綾南幼稚園		40冊×4回／160冊
合 計		1,120冊

⑤子育て支援センター配本／3室

施設名	配本日	配本冊数
子育て支援センター	10月26日	15冊×3回／45冊
綾南サロン室	1月25日	15冊×3回／45冊
大上サロン室	3月21日	15冊×3回／45冊
合 計		135冊

(11)各種指標

令和6年3月31日現在

人	口	82,767 人	
世	帯	35,734 世帯	
延	利用者数	98,575 人※1	
登	録者数	16,898 人※2	うち市民 13,014 人
利	用者数	5,429 人	うち市民 4,698 人

※1 団体を含む ※2 有効期間(最終貸出日から5年)超過の利用者データを削除(3月・1,632件)

資料内訳		一般書	児童書	雑誌	紙芝居・AV	全体
所蔵冊数(点)		157,121	84,066	11,600	4,932	257,719
受入冊数	購入	4,747	3,309	2,828	364	11,248
	寄贈	109	58	10	0	177
	合計	4,856	3,367	2,838	364	11,425
除籍冊数(点)		5,929	2,164	2,240	398	10,731

	一般書	児童書	雑誌	紙芝居	AV	全体
貸出冊数(点)	170,763	138,071	23,266	2,658	5,240	339,998

資料費(円)			購入点数	備考
内訳	一般書		9,514,186	4,747
	児童書		5,651,125	3,309
	紙芝居		427,677	221
	DVD		648,927	53
	CD(コンパクトディスク)		341,221	90
	雑誌		2,643,577	175
	新聞		624,590	14
	官報		46,092	1
合計			19,897,395	8,610

新聞・雑誌は購入タイトル数を表示

項目	年度	令和元年度	令和2年度	令和3年度	令和4年度	令和5年度
		市民一人当たり 総貸出点数	貸出点数 人	4.74	3.67	4.54
市民一人当たり 貸出冊数(AV除く)	貸出冊数 人	4.68	3.61	4.47	4.24	4.04
市民一人当たり の蔵書冊(点)数	蔵書冊数※ 人	2.92	2.86	2.91	2.90	2.91
市民一人当たり の資料費(円)	資料購入費 人	198.87	206.08	206.96	210.79	240.40
市民登録率(%)※	在住登録者 人	20.63	19.62	19.07	17.98	15.72
実利用率(%)	利用者数 人	8.93	5.81	6.57	6.60	6.56
利用者一人当り の貸出点数	貸出点数 利用者数	58.19	63.12	69.16	65.20	62.63
蔵書回転率	貸出点数 蔵書点数	1.53	1.20	1.47	1.39	1.32
蔵書新鮮度	年間受入点数 蔵書点数	0.05	0.05	0.04	0.04	0.04

貸出点数…すべての資料の貸出数/貸出冊数…視聴覚(AV)資料を除いた貸出数/蔵書冊数…雑誌を除いた冊数

※平成28年度から、利用登録に有効期限を設定、期限超過した登録情報の削除を実施

※平成30年度から、蔵書冊数に視聴覚資料は含まない

(12)広域利用

綾瀬市立図書館における県央地区各市町村及び藤沢市広域利用登録者の状況

区 分	市 町 村 名									県央計	市町村名	総計
	相模原市	秦野市	厚木市	大和市	伊勢原市	海老名市	座間市	愛川町	清川村		藤沢市	
5年4月	0	0	0	2	0	5	1	1	0	9	7	16
5月	1	0	0	2	0	11	1	0	0	15	3	18
6月	1	0	0	2	0	3	0	0	0	6	3	9
7月	0	0	2	2	0	7	1	0	0	12	4	16
8月	1	0	0	4	0	8	3	0	0	16	6	22
9月	0	0	0	1	0	4	0	0	0	5	5	10
10月	0	0	2	2	0	6	0	0	0	10	2	12
11月	0	0	1	2	0	5	0	0	0	8	2	10
12月	0	0	1	0	0	3	1	0	0	5	2	7
6年1月	1	0	0	4	0	5	1	1	0	12	5	17
2月	0	1	0	0	0	4	0	0	0	5	0	5
3月	0	0	0	1	0	7	0	0	0	8	7	15
新規利用 登録者数(人)	4	1	6	22	0	68	8	2	0	111	46	157
構成比(%)	3.6	0.9	5.4	19.8	0.0	61.3	7.2	1.8	0.0	100.0	--	--
令和5年度 登録者数(人)	149	39	128	585	33	1,812	386	13	2	3,147	678	3,825
令和5年度 構成比(%)	4.7	1.2	4.1	18.6	1.0	57.6	12.3	0.4	0.1	100	--	--
前年度 登録者数(人)	15	1	3	22	0	92	13	1	0	147	37	184
増減	134	38	125	563	33	1,720	373	12	2	3,000	641	3,641
令和5年度 貸出点数(点)	780	93	806	5,067	239	32,704	3,437	751	0	43,877	8,493	52,370
令和5年度 延利用者数	244	56	241	1,685	146	10,033	1,191	37	0	13,633	3,409	17,042

※3月に「綾瀬市立図書館利用者登録除籍の取り扱い要項」に基づき、未利用期間が5年以上となった利用者データの削除を実施

※県央地区の広域利用は平成6(1994)年3月10日から、藤沢市との広域利用は平成22(2010)年7月1日から開始

(13)月別利用状況

①利用形態別／貸出内訳(冊・点)

個人利用者

	4月	5月	6月	7月	8月	9月	10月	11月	12月	1月	2月	3月	合計	
一般	14,647	14,252	13,428	14,729	14,143	11,883	13,732	13,330	12,294	12,777	13,043	14,491	162,749	316,653
児童	10,814	9,786	9,586	12,199	12,662	9,161	10,302	10,545	9,315	9,297	9,272	10,739	123,678	
雑誌	2,133	2,169	1,938	2,191	1,917	1,649	1,964	1,882	1,766	1,811	1,700	1,916	23,036	
紙芝居	145	162	152	189	157	147	170	192	135	173	166	162	1,950	
AV	403	361	359	495	501	377	439	429	441	471	504	460	5,240	

団体利用者

	4月	5月	6月	7月	8月	9月	10月	11月	12月	1月	2月	3月	合計	総合計
一般	82	620	1,042	25	74	597	1,037	106	112	604	1,028	26	5,353	20,039
児童	1,779	1,223	1,039	586	1,377	1,591	1,387	700	1,654	1,579	666	217	13,798	
雑誌	18	31	20	5	9	20	9	22	7	12	18	9	180	
紙芝居	132	22	55	55	40	39	115	78	66	39	45	22	708	

相互貸借

	4月	5月	6月	7月	8月	9月	10月	11月	12月	1月	2月	3月	合計	総合計
一般	224	167	264	220	244	209	247	250	150	203	247	236	2,661	3,306
児童	50	33	74	40	59	45	49	50	41	42	60	52	595	
雑誌	4	1	3	3	3	4	4	6	4	10	6	2	50	
紙芝居	0	0	0	0	0	0	0	0	0	0	0	0	0	

総合計

	4月	5月	6月	7月	8月	9月	10月	11月	12月	1月	2月	3月	合計	総合計
一般	14,953	15,039	14,734	14,974	14,461	12,689	15,016	13,686	12,556	13,584	14,318	14,753	170,763	339,998
児童	12,643	11,042	10,699	12,825	14,098	10,797	11,738	11,295	11,010	10,918	9,998	11,008	138,071	
雑誌	2,155	2,201	1,961	2,199	1,929	1,673	1,977	1,910	1,777	1,833	1,724	1,927	23,266	
紙芝居	277	184	207	244	197	186	285	270	201	212	211	184	2,658	
AV	403	361	359	495	501	377	439	429	441	471	504	460	5,240	

②館室別／利用者・貸出統計

本館

	4月	5月	6月	7月	8月	9月	10月	11月	12月	1月	2月	3月	合計	日平均利用者	日平均貸出数
利用者数	6,853	6,668	6,116	6,732	6,844	5,409	6,491	6,503	5,883	6,405	6,235	6,806	76,945	232	801
貸出点数	23,443	22,332	21,489	23,648	24,026	19,816	23,124	21,305	20,290	22,130	21,217	22,288	265,108		
日数	28	29	28	29	29	23	29	28	26	26	27	29	331		

北の台図書室(12/28～休館)

	4月	5月	6月	7月	8月	9月	10月	11月	12月	1月	2月	3月	合計	日平均利用者	日平均貸出数
利用者数	463	426	444	449	439	353	415	418	335				3,742	17	61
貸出点数	1,839	1,492	1,471	1,552	1,612	1,287	1,463	1,471	1,102				13,289		
日数	25	25	25	26	25	20	25	25	22				218		

寺尾いずみ図書室

	4月	5月	6月	7月	8月	9月	10月	11月	12月	1月	2月	3月	合計	日平均利用者	日平均貸出数
利用者数	770	827	793	825	805	663	795	773	716	790	875	928	9,560	33	119
貸出点数	2,818	2,941	2,779	3,022	3,037	2,616	2,706	2,656	2,517	2,846	3,209	3,464	34,611		
日数	25	25	25	26	25	20	25	25	22	22	24	26	290		

南部ふれあい図書室

	4月	5月	6月	7月	8月	9月	10月	11月	12月	1月	2月	3月	合計	日平均利用者	日平均貸出数
利用者数	739	664	672	746	738	601	689	703	648	595	691	735	8,221	28	92
貸出点数	2,331	2,062	2,221	2,515	2,511	2,003	2,162	2,158	2,076	1,977	2,244	2,458	26,718		
日数	25	25	25	26	25	20	25	25	22	22	24	26	290		

移動図書館(1/14～開始)

	4月	5月	6月	7月	8月	9月	10月	11月	12月	1月	2月	3月	合計	日平均利用者	日平均貸出数
利用者数										24	34	49	107	11	27
貸出点数										65	85	122	272		
日数										2	3	5	10		

総合計

	4月	5月	6月	7月	8月	9月	10月	11月	12月	1月	2月	3月	合計	日平均利用者	日平均貸出数
利用者数	8,825	8,585	8,025	8,752	8,826	7,026	8,390	8,397	7,582	7,814	7,835	8,518	98,575	298	1,027
貸出点数	30,431	28,827	27,960	30,737	31,186	25,722	29,455	27,590	25,985	27,018	26,755	28,332	339,998		

*新規利用登録者数

館室名	個人登録	団体登録	合計
本館	727	5	732
北の台	46		46
寺尾いずみ	91		91
南部ふれあい	73		73
合計	937	5	942

*利用者数・総登録者数

利用者数	5,429
総登録者数	16,898
団体利用者数	328

※利用者数、団体利用者数は本年度中に利用があったもの。

*出張登録会実績

登録者数	2
------	---

③館室別／利用形態内訳(人)

本館

		4月	5月	6月	7月	8月	9月	10月	11月	12月	1月	2月	3月	合計
個人	児童	481	480	505	641	712	517	551	656	720	622	597	690	7,172
	学生	120	168	140	125	212	102	87	115	92	87	126	136	1,510
	一般	6,039	5,853	5,331	5,877	5,760	4,600	5,613	5,535	4,856	5,494	5,354	5,914	66,226
団体		213	167	140	89	160	190	240	197	215	202	158	66	2,037
計		6,853	6,668	6,116	6,732	6,844	5,409	6,491	6,503	5,883	6,405	6,235	6,806	76,945

北の台図書室(12/28～休館)

		4月	5月	6月	7月	8月	9月	10月	11月	12月	1月	2月	3月	合計
個人	児童	54	43	42	56	45	30	38	37	30				375
	学生	12	16	8	16	14	10	15	9	12				112
	一般	394	364	390	375	377	309	358	365	292				3,224
団体		3	3	4	2	3	4	4	7	1				31
計		463	426	444	449	439	353	415	418	335	0	0	0	3,742

寺尾いずみ図書室

		4月	5月	6月	7月	8月	9月	10月	11月	12月	1月	2月	3月	合計
個人	児童	38	65	42	52	68	46	53	63	45	52	61	71	656
	学生	19	16	12	15	14	3	3	5	5	11	9	16	128
	一般	708	736	735	754	718	608	729	699	661	717	797	839	8,701
団体		5	10	4	4	5	6	10	6	5	10	8	2	75
計		770	827	793	825	805	663	795	773	716	790	875	928	9,560

南部ふれあい図書室

		4月	5月	6月	7月	8月	9月	10月	11月	12月	1月	2月	3月	合計
個人	児童	49	27	28	55	64	29	39	17	29	11	36	47	431
	学生	6	5	3	7	15	4	2	5	2	1	5	3	58
	一般	679	626	637	678	655	561	643	668	616	576	645	682	7,666
団体		5	6	4	6	4	7	5	13	1	7	5	3	66
計		739	664	672	746	738	601	689	703	648	595	691	735	8,221

移動図書館(1/14～開始)

		4月	5月	6月	7月	8月	9月	10月	11月	12月	1月	2月	3月	合計
個人	児童										1	1	0	2
	学生										0	0	0	0
	一般										23	33	49	105
団体											0	0	0	0
計		0	0	0	0	0	0	0	0	0	24	34	49	107

全館合計

		4月	5月	6月	7月	8月	9月	10月	11月	12月	1月	2月	3月	合計
個人	児童	622	615	617	804	889	622	681	773	824	686	695	808	8,636
	学生	157	205	163	163	255	119	107	134	111	99	140	155	1,808
	一般	7,820	7,579	7,093	7,684	7,510	6,078	7,343	7,267	6,425	6,810	6,829	7,484	85,922
	小計	8,599	8,399	7,873	8,651	8,654	6,819	8,131	8,174	7,360	7,595	7,664	8,447	96,366
団体		226	186	152	101	172	207	259	223	222	219	171	71	2,209
総計		8,825	8,585	8,025	8,752	8,826	7,026	8,390	8,397	7,582	7,814	7,835	8,518	98,575

④館室別／貸出内訳(冊・点)

本館 ※相互貸借は含まない

	4月	5月	6月	7月	8月	9月	10月	11月	12月	1月	2月	3月	合計	日平均	月平均	総合計
一般	11,145	11,459	11,184	11,306	10,900	9,492	11,406	10,403	9,347	10,865	11,301	11,421	130,229	395	10,852	265,108
児童	10,008	8,675	8,377	9,997	11,092	8,609	9,601	8,907	9,047	9,214	7,964	8,778	110,269	334	9,189	
雑誌	1,711	1,734	1,467	1,724	1,471	1,254	1,470	1,389	1,328	1,465	1,338	1,535	17,886	54	1,491	
紙芝居	213	122	119	160	120	122	234	212	161	145	159	145	1,912	6	159	
AV	366	342	342	461	443	339	413	394	407	441	455	409	4,812	15	401	

北の台図書室(12/28～休館)

	4月	5月	6月	7月	8月	9月	10月	11月	12月	1月	2月	3月	合計	日平均	月平均	総合計
一般	1,037	950	905	874	840	742	873	796	630	/	/	/	7,647	26	637	13,289
児童	682	437	419	557	660	428	477	517	373	/	/	/	4,550	16	379	
雑誌	86	92	122	102	100	92	100	123	75	/	/	/	892	3	74	
紙芝居	17	10	15	10	5	9	5	24	12	/	/	/	107	0.4	9	
AV	17	3	10	9	7	16	8	11	12	/	/	/	93	0	8	

寺尾いずみ図書室

	4月	5月	6月	7月	8月	9月	10月	11月	12月	1月	2月	3月	合計	日平均	月平均	総合計
一般	1,426	1,415	1,358	1,353	1,435	1,327	1,431	1,189	1,382	1,505	1,661	1,808	17,290	60	1,441	34,611
児童	1,172	1,311	1,167	1,414	1,373	1,082	1,023	1,230	922	1,074	1,291	1,381	14,440	50	1,203	
雑誌	197	198	222	219	185	174	231	216	199	222	200	219	2,482	9	207	
紙芝居	20	11	32	31	32	27	9	11	6	31	22	12	244	1	20	
AV	3	6	0	5	12	6	12	10	8	14	35	44	155	0.5	13	

南部ふれあい図書室

	4月	5月	6月	7月	8月	9月	10月	11月	12月	1月	2月	3月	合計	日平均	月平均	総合計
一般	1,345	1,215	1,287	1,441	1,286	1,128	1,306	1,298	1,197	1,160	1,299	1,421	15,383	53	1,282	26,718
児童	781	619	736	857	973	678	637	641	668	622	716	832	8,760	30	730	
雑誌	161	177	150	154	173	153	176	182	175	144	185	171	2,001	7	167	
紙芝居	27	41	41	43	40	28	37	23	22	36	30	27	395	1	33	
AV	17	10	7	20	39	16	6	14	14	15	14	7	179	0.6	15	

移動図書室(1/14～開始)

	4月	5月	6月	7月	8月	9月	10月	11月	12月	1月	2月	3月	合計	日平均	月平均	総合計
一般	/	/	/	/	/	/	/	/	/	54	57	103	214	1	18	272
児童	/	/	/	/	/	/	/	/	/	8	27	17	52	0	4	
雑誌	/	/	/	/	/	/	/	/	/	2	1	2	5	0	0	
紙芝居	/	/	/	/	/	/	/	/	/	0	0	0	0	0	0	
AV	/	/	/	/	/	/	/	/	/	1	0	0	1	0.0	0	

資料種別	一般	児童	雑誌	紙芝居	AV	合計
合計	170,763	138,071	23,266	2,658	5,240	339,998

視聴覚資料内訳	カセットブック	ビデオテープ	DVD	CD	CDブック	合計
	21	0	1,873	3,168	178	5,240

⑤館室別／予約内訳(点)

本館

	4月	5月	6月	7月	8月	9月	10月	11月	12月	1月	2月	3月	合計	月平均	
一般	2,837	2,672	2,605	2,684	2,729	2,507	2,657	2,537	2,459	2,477	2,578	2,699	31,441	2,620	44,544
児童	779	816	717	800	783	626	817	888	574	678	752	771	9,001	750	
雑誌	275	298	298	265	313	284	279	269	279	286	240	276	3,362	280	
紙芝居	5	4	5	2	1	1	20	6	5	6	8	3	66	6	
AV	48	29	31	81	78	56	59	57	46	50	63	76	674	56	

北の台図書室(12/28～休館)

	4月	5月	6月	7月	8月	9月	10月	11月	12月	1月	2月	3月	合計	月平均	総合計
一般	79	80	83	82	81	133	80	42	25	/	/	/	685	57	812
児童	1	1	12	8	2	11	2	1	6	/	/	/	44	4	
雑誌	10	8	9	6	13	10	10	9	7	/	/	/	82	7	
紙芝居	0	1	0	0	0	0	0	0	0	/	/	/	1	0	
AV	0	0	0	0	0	0	0	0	0	/	/	/	0	0	

寺尾いずみ図書室

	4月	5月	6月	7月	8月	9月	10月	11月	12月	1月	2月	3月	合計	月平均	総合計
一般	94	132	120	142	122	96	105	86	161	123	132	141	1,454	121	1,756
児童	2	16	11	4	5	8	4	8	35	6	1	2	102	9	
雑誌	6	12	8	14	11	6	16	30	19	19	24	29	194	16	
紙芝居	0	0	2	0	0	0	0	0	0	2	0	0	4	0	
AV	0	0	0	0	0	0	0	0	0	0	2	0	2	0	

南部ふれあい図書室

	4月	5月	6月	7月	8月	9月	10月	11月	12月	1月	2月	3月	合計	月平均	総合計
一般	134	145	137	104	95	110	177	124	131	103	138	120	1,518	127	1,820
児童	5	13	12	11	5	4	8	23	4	11	1	8	105	9	
雑誌	10	7	9	11	14	4	7	6	12	9	11	9	109	9	
紙芝居	0	0	0	2	1	0	0	1	2	0	1	0	7	1	
AV	12	10	6	7	11	4	0	6	5	7	8	5	81	7	

移動図書館(1/14～開始)

	4月	5月	6月	7月	8月	9月	10月	11月	12月	1月	2月	3月	合計	月平均	総合計
一般	/	/	/	/	/	/	/	/	/	5	6	9	20	2	28
児童	/	/	/	/	/	/	/	/	/	0	0	0	0	0	
雑誌	/	/	/	/	/	/	/	/	/	5	1	2	8	1	
紙芝居	/	/	/	/	/	/	/	/	/	0	0	0	0	0	
AV	/	/	/	/	/	/	/	/	/	0	0	0	0	0	

全館合計

	4月	5月	6月	7月	8月	9月	10月	11月	12月	1月	2月	3月	合計	月平均	総合計
一般	3,144	3,029	2,945	3,012	3,027	2,846	3,019	2,789	2,776	2,708	2,854	2,969	35,118	2,927	48,960
児童	787	846	752	823	795	649	831	920	619	695	754	781	9,252	771	
雑誌	301	325	324	296	351	304	312	314	317	319	276	316	3,755	313	
紙芝居	5	5	7	4	2	1	20	7	7	8	9	3	78	7	
AV	60	39	37	88	89	60	59	63	51	57	73	81	757	63	
計	4,297	4,244	4,065	4,223	4,264	3,860	4,241	4,093	3,770	3,787	3,966	4,150	48,960	4,080	

⑥館室別／個人利用登録内訳(人)

本館

	4月	5月	6月	7月	8月	9月	10月	11月	12月	1月	2月	3月	合計	総合計
児童	20	15	9	29	26	13	8	11	9	8	15	17	180	727
学生	5	3	2	3	6	0	0	1	1	4	3	0	28	
一般	50	40	39	55	63	38	38	36	21	44	49	46	519	
計	75	58	50	87	95	51	46	48	31	56	67	63	727	

北の台図書室

	4月	5月	6月	7月	8月	9月	10月	11月	12月	1月	2月	3月	合計	総合計
児童	5	5	3	5	0	1	2	0	1	0	0	0	22	46
学生	0	0	0	0	1	0	0	0	0	0	0	0	1	
一般	1	3	4	2	5	2	0	4	2	0	0	0	23	
計	6	8	7	7	6	3	2	4	3	0	0	0	46	

寺尾いずみ図書室

	4月	5月	6月	7月	8月	9月	10月	11月	12月	1月	2月	3月	合計	総合計
児童	0	2	1	4	6	0	2	0	1	1	5	4	26	91
学生	1	0	0	1	0	0	0	0	0	0	1	0	3	
一般	5	6	7	6	5	3	4	5	4	2	7	8	62	
計	6	8	8	11	11	3	6	5	5	3	13	12	91	

南部ふれあい図書室

	4月	5月	6月	7月	8月	9月	10月	11月	12月	1月	2月	3月	合計	総合計
児童	5	1	3	1	6	1	2	3	1	0	0	3	26	73
学生	0	0	0	1	1	0	0	0		0	0	0	2	
一般	2	6	7	1	3	4	6	5	2	5	2	2	45	
計	7	7	10	3	10	5	8	8	3	5	2	5	73	

全館合計

	4月	5月	6月	7月	8月	9月	10月	11月	12月	1月	2月	3月	合計	総合計
児童	30	23	16	39	38	15	14	14	12	9	20	24	254	937
学生	6	3	2	5	8	0	0	1	1	4	4	0	34	
一般	58	55	57	64	76	47	48	50	29	51	58	56	649	
計	94	81	75	108	122	62	62	65	42	64	82	80	937	

◆新規利用登録者数の推移(5年間)

	令和元年度	令和2年度	令和3年度	令和4年度	令和5年度
児童	320	166	278	258	254
学生	49	26	45	37	34
一般	782	636	727	646	649
計	1,151	828	1,050	941	937

綾瀬市生涯学習都市宣言

(平成6年10月22日制定)

わたくしたちは

ふれあいを大切にし

うるおいとやさしさを求め

生涯にわたり

楽しく心ゆたかに

自分らしく学び続けることにより

生きがいを高め

活気と安らぎのあふれるまちをめざして

ここに綾瀬市を

「生涯学習都市」とすることを宣言する



あやせ家庭読書・ふれあいの日 ～あやせゼロの日運動～ 展開中

毎月ゼロの日(10日、20日、30日)はテレビやゲームをひと休みして、読書や家族の時間として過ごしましょう。

主催：綾瀬市・綾瀬市教育委員会

共催：綾瀬市立小・中学校、市内保育園・幼稚園、綾瀬市PTA連絡協議会

令和5年度 図書館の概要（2023年度）

発行年月：令和6年4月

編集：綾瀬市立図書館

住所：綾瀬市深谷中一丁目3-1

電話：0467-77-8191

ホームページ：<https://www.ayaselib.jp/>

Twitterアカウント：@ayaselib